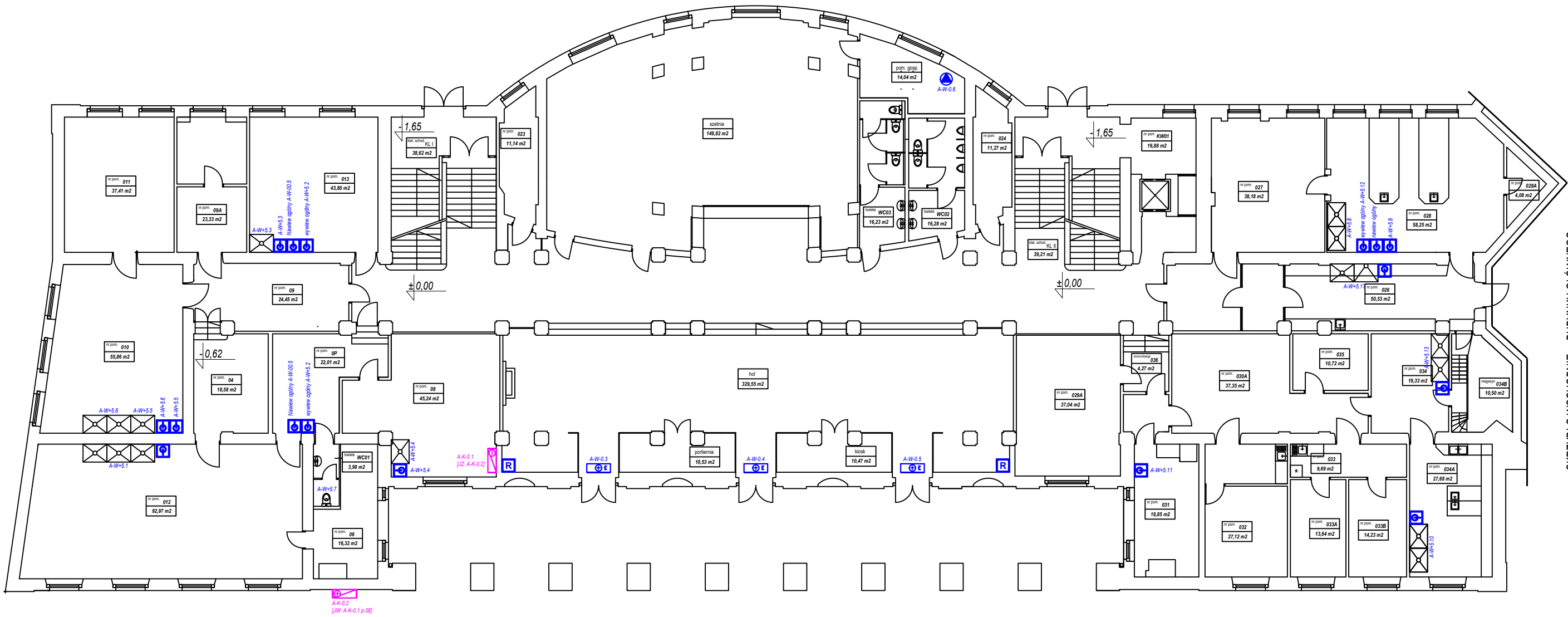
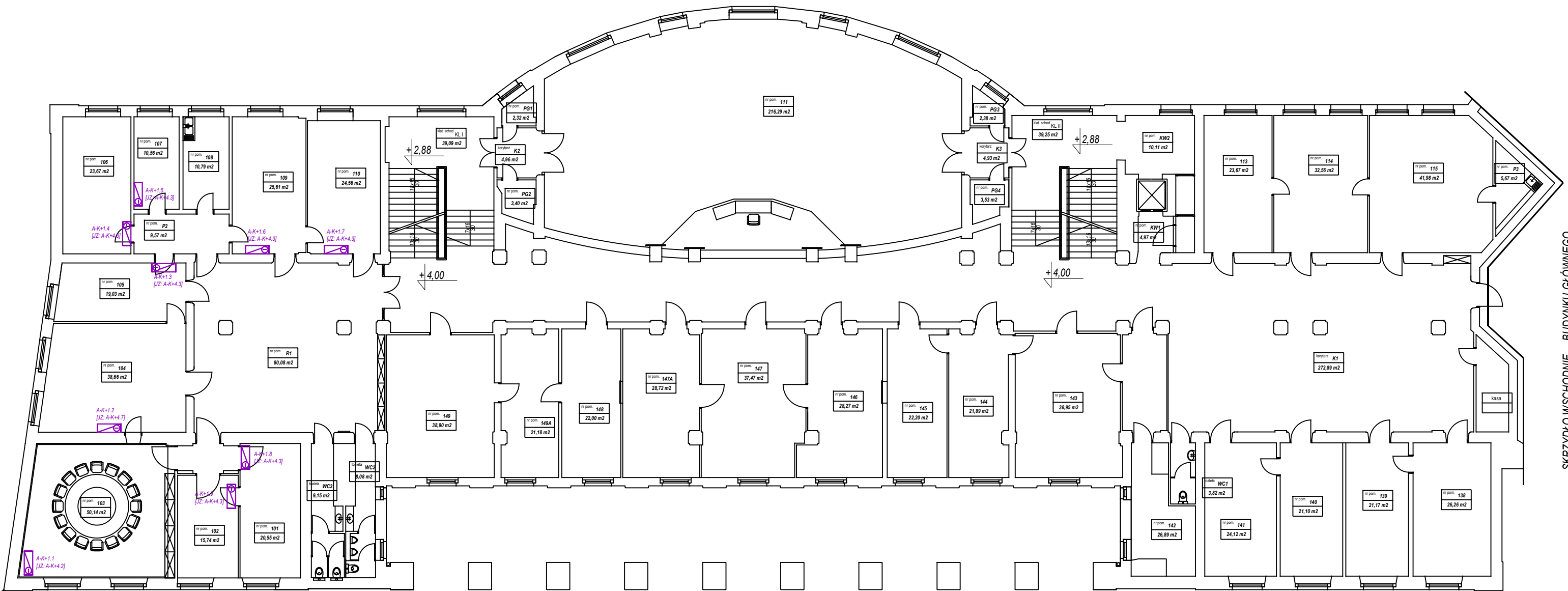


WENTYLATOROWNIA NR 1



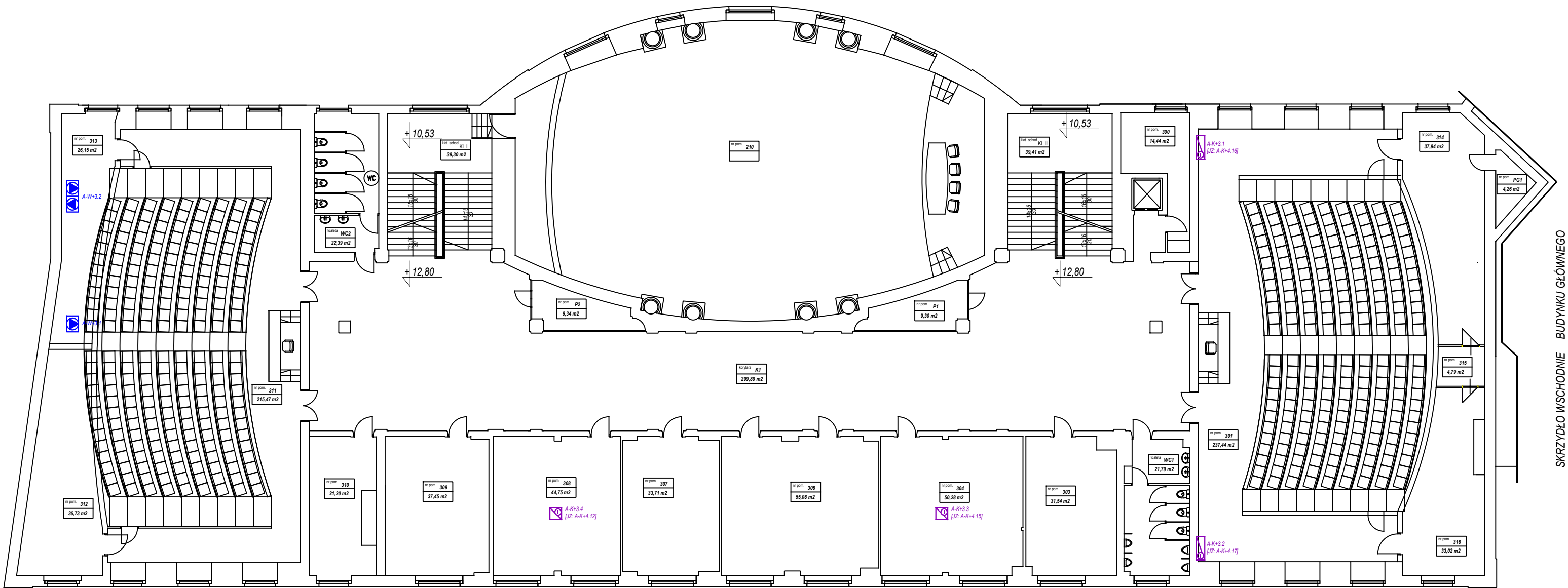
SKRZYDŁO WSCHODNIE BUDYNKU GŁÓWNEGO

INWENTARYZACJA WENTYLACJI I KLIMATYZACJI		
Nazwa i adres		
Uniwersytet Ekonomiczny w Poznaniu al. Niepodległości 10, 61-875 Poznań		
Nazwa obiektu i lokalizacja		
Budynek "A" ul. Niepodległości 10, Poznań		
Poziom		
Rzut parteru		
Opracował:		
Dział Inwestycji i Remontów UEP		
Data opracowania	Rev. 1	Rev. 2
12.04.2019 r.		



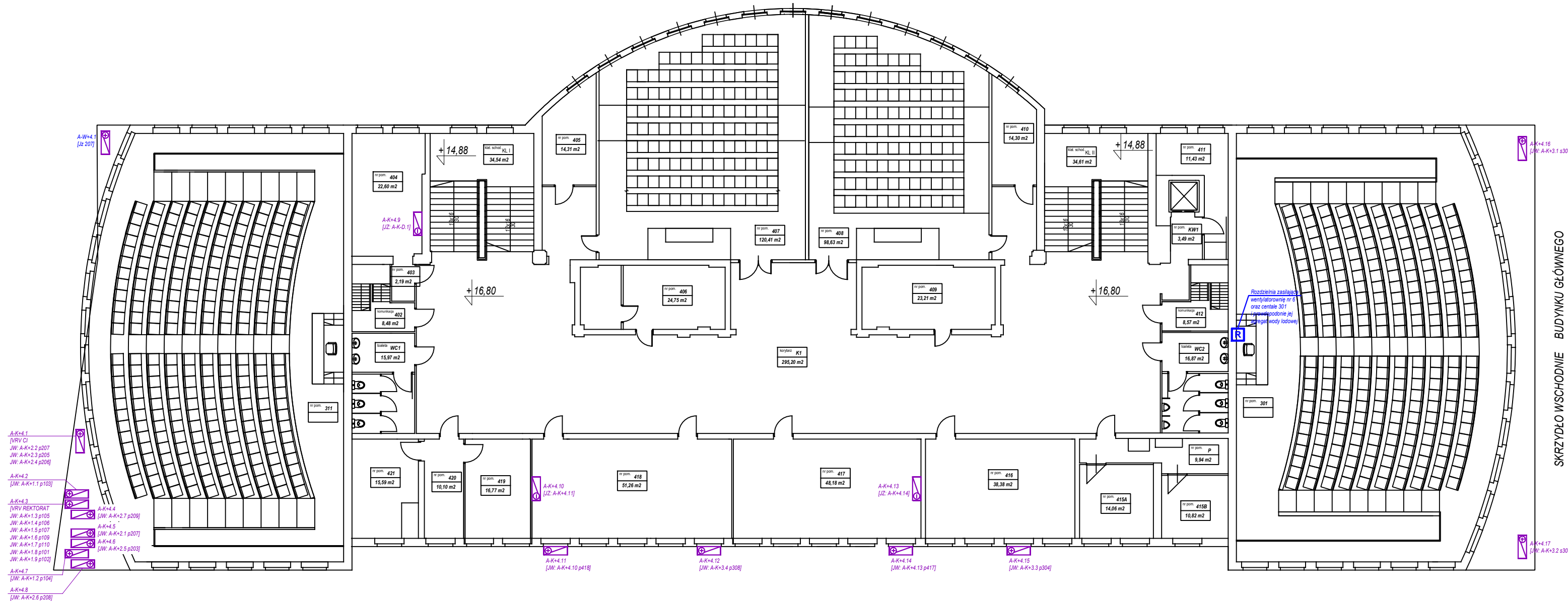
SKRZYDŁO WSCHODNIE BUDYNKU GŁÓWNEGO

INWENTARYZACJA WENTYLACJI I KLIMATYZACJI		
Nazwa i adres		
Uniwersytet Ekonomiczny w Poznaniu al. Niepodległości 10, 61-875 Poznań		
Nazwa obiektu i lokalizacja		
Budynek "A" ul. Niepodległości 10, Poznań		
Poziom		
Rzut piętra +1		
Opracował:		
Dział Inwestycji i Remontów UEP		
Data opracowania	Rev. 1	Rev. 2
12.04.2019 r.		

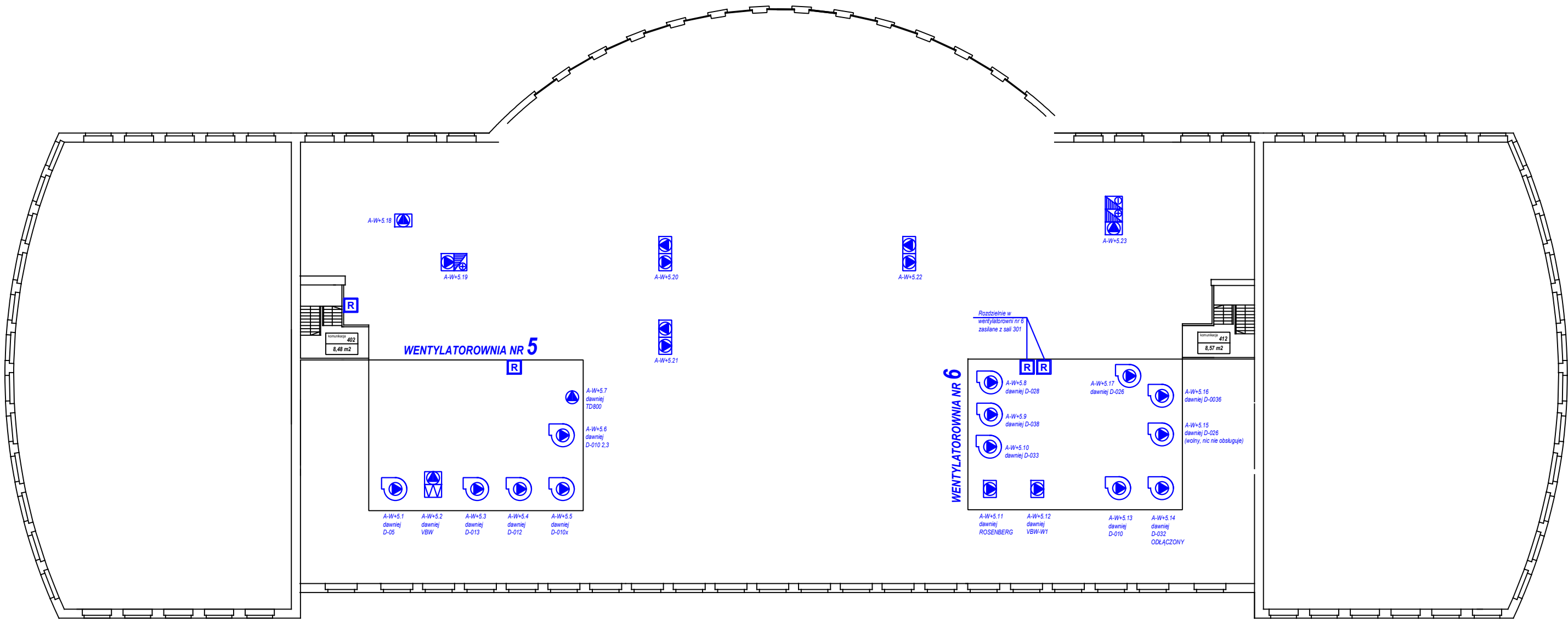


SKRZYDŁO WSCHODNIE BUDYNKU GŁÓWNEGO

INWENTARYZACJA WENTYLACJI I KLIMATYZACJI		
Nazwa i adres		
Uniwersytet Ekonomiczny w Poznaniu al. Niepodległości 10, 61-875 Poznań		
Nazwa obiektu i lokalizacja		
Budynek "A" ul. Niepodległości 10, Poznań		
Poziom		
Rzut piętra +3		
Opracował:		
Dział Inwestycji i Remontów UEP		
Data opracowania	Rev. 1	Rev. 2
12.04.2019 r.		



INWENTARYZACJA WENTYLACJI I KLIMATYZACJI		
Nazwa i adres		
Uniwersytet Ekonomiczny w Poznaniu al. Niepodległości 10, 61-875 Poznań		
Nazwa obiektu i lokalizacja		
Budynek "A" ul. Niepodległości 10, Poznań		
Poziom		
Rzut piętra +4		
Opracował:		
Dział Inwestycji i Remontów UEP		
Data opracowania	Rev. 1	Rev. 2
12.04.2019 r.		



SKRZYDŁO WSCHODNIE BUDYNKU GŁÓWNEGO

INWENTARYZACJA WENTYLACJI I KLIMATYZACJI		
Nazwa i adres		
Uniwersytet Ekonomiczny w Poznaniu al. Niepodległości 10, 61-875 Poznań		
Nazwa obiektu i lokalizacja		
Budynek "A" ul. Niepodległości 10, Poznań		
Poziom		
Rzut poddasza		
Opracował:		
Dział Inwestycji i Remontów UEP		
Data opracowania	Rev. 1	Rev. 2
12.04.2019 r.		

OPIS URZĄDZENIA				DANE TECHNICZNE										LOKALIZACJA URZĄDZENIA			POM. OBSŁUGIWANE		STEROWANIE		ZASILANIE ELEKTRYCZNE	UWAGI
Nr 2019	Symbol inwentaryz. (na rys.)	Nazwa urządzenia	JEDN. WEWNĘTRZNA Prod / model / nr ser. (z tabliczki znam)	JEDN. ZEWNĘTRZNA Prod / model / nr ser. (z tabliczki znam)	Ilość urz.	Moc chl. [kW]	Rodzaj czynnika chłodniczego	Ilość freonu [kg]	ODP	GWP	ton eqCO2	CRO	Typ filtrów	Ilość filtrów	JEDNOSTKA WEWNĘTRZNA bud / piętro / nr pom	JEDNOSTKA ZEWNĘTRZNA bud / piętro / nr pom	bud. / piętro / nr pom.	wydział katedra osoba kontakt.	Lokalizacja regulatorów	opis sterowania		
BUDYNEK A																						
A-K-1.1	A-K-00.2	Klimatyzator przenośny TORELL	TORELL FGA-1372/ELEGANT-FGA38		1	3,8	R-290	0,7	0	3	0,0	NIE	-	-	budynek A parter p. SSP (za szatnią)	-	budynek A parter p. SSP (za szatnią)	-	-	-	-	
A-K-2	A-K-0.1 A-K-0.2	Klimatyzacja SPLIT FUJITSU lab 08	FUJITSU ASY18UBBN E000004 jedn. ścienna	FUJITSU AOY18UNBNL E001163	1+1	5,4	R-410a R-32/ R-125 (50.00/ 50.00)	1,55	0	2088	3,2	NIE	-	-	budynek A parter lab. 08	budynek A od al. Niepodległości za pomnikiem prof. Taylora (krata bez klódki)	budynek A parter lab. 08	-	pilot	-	Rozdzielnia w laboratorium	
A-K-3	A-K+4.3	Klimatyzacja VRV FUJITSU jedn. zewnętrzna	j.n.	FUJITSU AJYA54LCLR R006077	1	15,2	R-410a R-32/ R-125 (50.00/ 50.00)	3,1	0	2088	6,5	TAK 1x / rok	-	-	j.n.	budynek A piętro +3 s. 311 balkon	pom. Rektoratu 101, 102, 105, 106, 107, 109, 110	Rektorat	-	jednostka przypisana do protokołu 1-7	b.d.	
A-K-4	A-K+1.8	Klimatyzacja VRV FUJITSU jedn. wewn. ścienna REKTORAT p. 101	FUJITSU AS9UFADR E001666 jedn. ścienna	j.w.	1	2,8	j.w.	j.w.				j.w.	-	-	budynek A piętro +1 REKTORAT p. 101	j.w.	budynek A piętro +1 REKTORAT p. 101		pilot	-	budynek A piętro +2 na wejściu do C1 od klatki A1 rozdzielnica RGK zab. 35	
A-K-5	A-K+1.9	Klimatyzacja VRV FUJITSU jedn. wewn. ścienna REKTORAT p. 102	FUJITSU AS9UFADR E001692 jedn. ścienna		1	2,8							-	-	budynek A piętro +1 REKTORAT p. 102		budynek A piętro +1 REKTORAT p. 102		pilot	-	budynek A piętro +2 na wejściu do C1 od klatki A1 rozdzielnica RGK zab. 35	
A-K-6	A-K+1.3	Klimatyzacja VRV FUJITSU jedn. wewn. ścienna REKTORAT p. 105	FUJITSU AS9UFADR E001586 jedn. ścienna		1	2,8							-	-	budynek A piętro +1 REKTORAT p. 105		budynek A piętro +1 REKTORAT p. 105		pilot	-	budynek A piętro +2 na wejściu do C1 od klatki A1 rozdzielnica RGK zab. 35	
A-K-7	A-K+1.4	Klimatyzacja VRV FUJITSU jedn. wewn. ścienna REKTORAT p. 106	FUJITSU AS9UFADR E001597 jedn. ścienna		1	2,8							-	-	budynek A piętro +1 REKTORAT p. 106		budynek A piętro +1 REKTORAT p. 106		pilot	-	budynek A piętro +2 na wejściu do C1 od klatki A1 rozdzielnica RGK zab. 35	
A-K-8	A-K+1.5	Klimatyzacja VRV FUJITSU jedn. wewn. ścienna REKTORAT p. 107	FUJITSU AS9UFADR E001691 jedn. ścienna		1	2,8							-	-	budynek A piętro +1 REKTORAT p. 107		budynek A piętro +1 REKTORAT p. 107		pilot	-	budynek A piętro +2 na wejściu do C1 od klatki A1 rozdzielnica RGK zab. 35	
A-K-9	A-K+1.6	Klimatyzacja VRV FUJITSU jedn. wewn. ścienna REKTORAT p. 109	FUJITSU AS9UFADR E008418 jedn. ścienna		1	2,8							-	-	budynek A piętro +1 REKTORAT p. 109		budynek A piętro +1 REKTORAT p. 109		pilot	-	budynek A piętro +2 na wejściu do C1 od klatki A1 rozdzielnica RGK zab. 35	
A-K-10	A-K+1.7	Klimatyzacja VRV FUJITSU jedn. wewn. ścienna REKTORAT p. 110	FUJITSU AS9UFADR E002083 jedn. ścienna		1	2,8							-	-	budynek A piętro +1 REKTORAT p. 110		budynek A piętro +1 REKTORAT p. 110		pilot	-	budynek A piętro +2 na wejściu do C1 od klatki A1 rozdzielnica RGK zab. 35	
A-K-11	A-K+1.1 A-K+4.2	Klimatyzacja SPLIT MCQUAY Sala senatu p. 103	MCQUAY MSCM025E-ARCH1A-R 20541606-00143 jedn. stojąca	MCQUAY MSLCO25C 20541011-02638	1+1	7,6	R-410a R-32/ R-125 (50.00/ 50.00)	1,54	0	2088	3,2	NIE	-	-	budynek A piętro +1 p. 103 REKTORAT Sala Senatu	budynek A piętro +3 s. 311 balkon	budynek A piętro +1 p. 103 REKTORAT Sala Senatu	Rektorat	pilot	-	budynek A piętro +2 na wejściu do C1 od klatki A1 rozdzielnica RGK zab. 37	
A-K-12	A-K+1.2 A-K+4.7	Klimatyzacja SPLIT MCQUAY biuro Rektora p. 104	MCQUAY MCM0200-AFCA 20472106-01613 jedn. stojąca	MCQUAY MULCO20B-AFCA 20471902-02228	1+1	5,2	R-407c R-32/125/134a (23.0/25.0/52.0)	1,65	0	1774	2,9	NIE	-	-	budynek A piętro +1 p. 104 REKTORAT biuro Rektora	budynek A piętro +3 s. 311 balkon	budynek A piętro +1 p. 104 REKTORAT biuro Rektora	Rektorat	pilot	-	budynek A piętro +2 na wejściu do C1 od klatki A1 rozdzielnica RGK zab. 37	

OPIS URZĄDZENIA				DANE TECHNICZNE										LOKALIZACJA URZĄDZENIA		POM. OBSŁUGIWANE		STEROWANIE		ZASILANIE ELEKTRYCZNE	UWAGI		
Nr 2019	Symbol inwentaryz. (na rys.)	Nazwa urządzenia	JEDN. WEWNĘTRZNA Prod / model / nr ser. (z tabliczki znam)	JEDN. ZEWNĘTRZNA Prod / model / nr ser. (z tabliczki znam)	Ilość urz.	Moc chl. [kW]	Rodzaj czynnika chłodniczego	Ilość freonu [kg]	ODP	GWP	ton eqCO2	CRO	Typ filtrów	Ilość filtrów	JEDNOSTKA WEWNĘTRZNA bud / piętro / nr pom	JEDNOSTKA ZEWNĘTRZNA bud / piętro / nr pom	bud. / piętro / nr pom.	wydział katedra osoba kontakt.	Lokalizacja regulatorów			opis sterowania	
A-K-13	A-K+4.1	Klimatyzacja VRV FUJITSU jedn. zewnętrzna	j.n.	FUJITSU AUJ A72 LBFT 000 104	1	26,3	R-410a R-32/ R-125 (50,00/ 50,00)	17,2	0	2088	35,9	TAK 1x / rok	-	-	j.n.	budynek A piętro +3 s. 311 balkon	pom. Ci: 205, 206, 207	Centrum Informatyki			budynek A piętro +2 na wejściu do Ci od klatki A1 rozdzielnica RGK zab. 27		
A-K-14	A-K+2.4	Klimatyzacja VRV FUJITSU jedn. wewn. kasetonowa Ci p. 206 serwerownia	FUJITSU AUJ A25 LATF T00 2391	j.w.	1	7,05	j.w.	j.w.				j.w.	-	-	budynek A piętro +2 Ci p. 206 serwerownia	j.w.	budynek A piętro +2 Ci p. 205 serwerownia			pilot	-	budynek A piętro +2 na wejściu do Ci od klatki A1 rozdzielnica RGK zab. 27	
A-K-15	A-K+2.3	Klimatyzacja VRV FUJITSU jedn. wewn. kasetonowa Ci p. 205	FUJITSU AUJ A30 LATF T00 1677		1	8,8							-	-	budynek A piętro +2 Ci p. 205		budynek A piętro +2 Ci p. 205			pilot	-	budynek A piętro +2 na wejściu do Ci od klatki A1 rozdzielnica RGK zab. 27	uszkodzona żaluzja
A-K-16	A-K+2.2	Klimatyzacja VRV FUJITSU jedn. wewn. kasetonowa Ci p. 207 s. komputerowa	FUJITSU AUJ A25 LATF T00 2392		1	7,05							-	-	budynek A piętro +2 Ci s. 207 sala komputerowa		budynek A piętro +2 Ci s. 207 sala komputerowa			pilot	-	budynek A piętro +2 na wejściu do Ci od klatki A1 rozdzielnica RGK zab. 27 / 29	brak 2 żaluzji
A-K-17	A-K+2.5 A-K+4.6	Klimatyzacja SPLIT MCQUAY M5C-K040A-ACOBAR S.N. 205 41707-00380 jedn. kasetonowa	MCQUAY M5L C35D-ACCOA-R 205 4703-00038	1+1	11,4	R-410a R-32/ R-125 (50,00/ 50,00)	2,6	0	2088	5,4	TAK 1x / rok	-	-	budynek A piętro +2 p. 203 Sekretariat Ci	budynek A piętro +3 s. 311 balkon	budynek A piętro +2 p. 203 Sekretariat Ci	Centrum Informatyki	pilot	-	budynek A piętro +2 na wejściu do Ci od klatki A1 rozdzielnica RGK zab. 33			
A-K-18	A-K+2.1 A-K+4.5	Klimatyzacja SPLIT MCQUAY Ci p 207	MCQUAY M5C K040A-ACOBAR S.N. 205 41707-00379 jedn. kasetonowa	MCQUAY M5L C35D-ACCOA-R 205 4703-00036	1+1	11,4	R-410a R-32/ R-125 (50,00/ 50,00)	2,6	0	2088	5,4	TAK 1x / rok	-	-	budynek A piętro +2 s. 207 Sala komputerowa	budynek A piętro +3 s. 311 balkon	budynek A piętro +2 s. 207 Sala komputerowa	Centrum Informatyki	pilot	-	budynek A piętro +2 na wejściu do Ci od klatki A1 rozdzielnica RGK zab. 29		
A-K-19	A-K+2.6 A-K+4.8	Klimatyzacja SPLIT MCQUAY Ci p 208	MCQUAY M5C K030A-AFBA-R S.N. 205 41707-00660 jedn. kasetonowa	MCQUAY M5L C028C-ACPOA-R 205 41011-02303	1+1	8,2	R-410a R-32/ R-125 (50,00/ 50,00)	1,8	0	2088	3,8	NIE	-	-	budynek A piętro +2 p. 208	budynek A piętro +3 s. 311 balkon	budynek A piętro +2 p. 208	Centrum Informatyki	pilot	-	budynek A piętro +2 na wejściu do Ci od klatki A1 rozdzielnica RGK zab. 31		
A-K-20	A-K+2.7 A-K+4.4	Klimatyzacja SPLIT MCQUAY Ci p 209	MCQUAY M5C K030A-AFBA-R S.N. 205 41707-00656 jedn. kasetonowa	MCQUAY M5L C028C-ACPOA-R 205 41011-02312	1+1	8,2	R-410a R-32/ R-125 (50,00/ 50,00)	1,8	0	2088	3,8	NIE	-	-	budynek A piętro +2 p. 209	budynek A piętro +3 s. 311 balkon	budynek A piętro +2 p. 209	Centrum Informatyki	pilot	-	budynek A piętro +2 na wejściu do Ci od klatki A1 rozdzielnica RGK zab. 32		
A-K-21	A-K+2.8 AS-K-D.1	Klimatyzacja SPLIT FUJITSU Ci p 213 / P3 węzeł IT	FUJITSU ASYG09LMCA	FUJITSU AOYG09KMCB	1+1	b.d.	b.d.	b.d.				b.d.	-	-	budynek A piętro +2 p. 213 / P3 węzeł IT	budynek AS dach (wyjście włazem z klatki A4)	budynek A piętro +2 p. 213 / P3 węzeł IT	Centrum Informatyki	pilot	-	budynek AS piętro +3 rozdzielnica w sali 314 RS3L2.2, (zaplecze sali 301, wejście przez 332 z klatki A3)	skropliny odprowadzone do kuchni w pom. 115 (włączenie pod zlewomymakiem)	
A-K-22	A-K+2.8 A-K+4.5	Klimatyzacja VRF MDV. Sala 236 jedn. wewn. Kasetonowa	MDV13A-56C4VR12E	MDVO-V8M140V2R8E, numer seryjny 4VP558200146020100005	3+1		R32	6,45				TAK 1x / rok			Budynek A, piętro +2, sala 236	budynek AS dach (wyjście włazem z klatki A4)	Budynek A, piętro +2, sala 236		sterownik ścienny		Budynek A, piętro +2 rozdzielnica naprzeciwko Sali 213	skropliny odprowadzone do kuchni w pom. 115 (włączenie pod zlewomymakiem)	
A-K-23	A-K+2.9 A-K+4.6	Klimatyzacja VRF MDV. Sala 211	MDV13A-22WMVR12E	MVI-224WV2RN1A											Budynek A, piętro +2, sala 210	budynek AS dach (wyjście włazem z klatki A4)	Budynek A, piętro +2, sala 210		sterownik ścienny		Budynek A, piętro +2 rozdzielnica naprzeciwko Sali 213	skropliny odprowadzone do kuchni w pom. 115 (włączenie pod zlewomymakiem)	
A-K-24	A-K+2.10 A-K+4.7	Klimatyzacja VRF MDV. Sala 212	MDV13A-22WMVR12E												Budynek A, piętro +2, sala 212		Budynek A, piętro +2, sala 212		sterownik ścienny		Budynek A, piętro +2 rozdzielnica naprzeciwko Sali 213	skropliny odprowadzone do kuchni w pom. 115 (włączenie pod zlewomymakiem)	
A-K-25	A-K+2.11 A-K+4.8	Klimatyzacja VRF MDV. Sala 212	MDV13A-28WMVR12E		5+1		R410A	10,2					TAK 1x / rok				Budynek A, piętro +2, sala 211A	Budynek A, piętro +2, sala 211A		sterownik ścienny		Budynek A, piętro +2 rozdzielnica naprzeciwko Sali 213	skropliny odprowadzone do kuchni w pom. 115 (włączenie pod zlewomymakiem)
A-K-26	A-K+2.12 A-K+4.9	Klimatyzacja VRF MDV. Sala 213	MDV13A-71WMVR12E														Budynek A, piętro +2, sala 213	Budynek A, piętro +2, sala 213		sterownik ścienny		Budynek A, piętro +2 rozdzielnica naprzeciwko Sali 213	skropliny odprowadzone do kuchni w pom. 115 (włączenie pod zlewomymakiem)

OPIS URZĄDZENIA					DANE TECHNICZNE										LOKALIZACJA URZĄDZENIA		POM. OBSŁUGIWANE		STEROWANIE		ZASILANIE ELEKTRYCZNE	UWAGI
Nr 2019	Symbol inwentaryz. (na rys.)	Nazwa urządzenia	JEDN. WEWNĘTRZNA Prod / model / nr ser. (z tabliczki znam)	JEDN. ZEWNĘTRZNA Prod / model / nr ser. (z tabliczki znam)	Ilość urz.	Moc chl. [kW]	Rodzaj czynnika chłodniczego	Ilość freonu [kg]	ODP	GWP	ton eqCO2	CRO	Typ filtrów	Ilość filtrów	JEDNOSTKA WEWNĘTRZNA bud / piętro / nr pom	JEDNOSTKA ZEWNĘTRZNA bud / piętro / nr pom	bud. / piętro / nr pom.	wydział katedra osoba kontakt.	Lokalizacja regulatorów	opis sterowania		
A-K-27	A-K+2.13 A-K+4.10	Klimatyzacja VRF MDV. Sala 213	MDVI3A-71WMVR12E												Budynek A, piętro +2, sala 213		Budynek A, piętro +2, sala 213		sterownik naścienny		Budynek A, piętro +2 rozdzielnica naprzeciwko Sali 213	skropliny odprowadzone do kuchni w pom. 115 (włączenie pod zlewomyszakiem)

OPIS URZĄDZENIA				DANE TECHNICZNE											LOKALIZACJA URZĄDZENIA		POM. OBSŁUGIWANE		STEROWANIE		ZASILANIE ELEKTRYCZNE	UWAGI
Nr 2019	Symbol inwentaryz. (na rys.)	Nazwa urządzenia	JEDN. WEWNĘTRZNA Prod / model / nr ser. (z tabliczki znam)	JEDN. ZEWNĘTRZNA Prod / model / nr ser. (z tabliczki znam)	Ilość urz.	Moc chl. [kW]	Rodzaj czynnika chłodniczego	Ilość freonu [kg]	ODP	GWP	ton eqCO2	CRO	Typ filtrów	Ilość filtrów	JEDNOSTKA WEWNĘTRZNA bud / piętro / nr pom	JEDNOSTKA ZEWNĘTRZNA bud / piętro / nr pom	bud. / piętro / nr pom.	wydział katedra osoba kontakt.	Lokalizacja regulatorów	opis sterowania		
A-K-22	A-K+3.1 A-K+4.16	Klimatyzacja SPLIT MCQUAY sali 301 (strona prawa)	MCQUAY M5C M062CR-AFAH-R 205 41806-00777 jedn. podsufitowa	MCQUAY M5L C61DR 205 41903-00936	1+1	16	R-410a R-32/ R-125 (50.00/ 50.00)	2,9	0	2088	6,1	TAK 1x / rok	-	-	budynek A piętro +3 s. 301	budynek A piętro +3 s. 301 balkon	budynek A piętro +3 s. 301	-	pilot	-	budynek A piętro +4 rozdzielnica RA-4P zab. "KLIMA 301"	wskazany bezpiecznik nie rozłącza klimatyzacji w sali 301
A-K-23	A-K+3.2 A-K+4.17	Klimatyzacja SPLIT MCQUAY sali 301 (strona lewa)	MCQUAY M5C M062CR-AFAH-R 205 41806-00775 jedn. podsufitowa	MCQUAY M5L C61DR-FCCOA-R 205 419 03-00 930	1+1	16	R-410a R-32/ R-125 (50.00/ 50.00)	2,9	0	2088	6,1	TAK 1x / rok	-	-	budynek A piętro +3 s. 301	budynek A piętro +3 s. 301 balkon	budynek A piętro +3 s. 301	-	pilot	-	budynek A piętro +4 rozdzielnica RA-4P zab. "KLIMA 301"	wskazany bezpiecznik nie rozłącza klimatyzacji w sali 301
A-K-24	A-K+3.3 A-K+4.15	Klimatyzacja SPLIT LG s. 304 (Intermarche)	LG CT24 ATNW24 GPLAO MEZ 655 483 14	LG AUU24W AUUW24GAE 509 KC FTO KZ 79	1+1	b.d.	R-410a R-32/ R-125 (50.00/ 50.00)	2,0	0	2088	4,2	NIE	-	-	budynek A piętro +3 s. 304 (Intermarche)	budynek A piętro +4 s. 417 balkon	budynek A piętro +3 s. 304 (Intermarche)	dr. Bartłomiej Pierański	sterownik nacienny	-	b.d.	
A-K-25	A-K+3.4 A-K+4.12	Klimatyzacja SPLIT FUJITSU s. 308	FUJITSU AUYG24LVL R008539 jedn. kasetonowa	FUJITSU AOYG24LALA RO27122 jedn. kasetonowa	1+1	8	R-410a R-32/ R-125 (50.00/ 50.00)	1,7	0	2088	3,5	NIE	-	-	budynek A piętro +3 s. 308	budynek A piętro +4 s. 417 balkon	budynek A piętro +3 s. 308	Rektorat	pilot (w rektoracie)	-	budynek A piętro +4 rozdzielnica RA-4L zab. 55/65	
A-K-26	A-K-4.9 A-K-D.1	Klimatyzacja SPLIT DAIKIN p. 404	DAIKIN FTY N25 DAV 3B G00 2752	DAIKIN FTY N25 DAV 3B G00 2300	1+1	2	R-410a R-32/ R-125 (50.00/ 50.00)	0,9	0	2088	1,9	NIE	-	-	budynek A piętro +4 p. 404	budynek A dach wyjście 402	budynek A piętro +4 p. 404	dr Anna Matysek- Jędrzych	pilot	-	budynek A piętro +4 rozdzielnica RA-4L zab. 54	
A-K-27	A-K+4.13 A-K+4.14	Klimatyzacja SPLIT DAIKIN s. 417	DAIKIN FT 60 GAV 1B 290 14 39	DAIKIN R60 F7 W15 1300 177	1+1	5,4	R-22	1,7	0,055	1810	3,1	NIE			budynek A piętro +4 s. 417	budynek A piętro +4 s. 417 balkon	budynek A piętro +4 s. 417	p. 417, 418 dr Anna Matysek-Jędrzych	pilot (w 404)	-	budynek A piętro +4 rozdzielnica RA-4L zab. 39a	
A-K-28	A-K+4.10 A-K+4.11	Klimatyzacja SPLIT DAIKIN s. 418	DAIKIN FT 60 GAV 1B 290 14 37	DAIKIN R60 FA7 W15 1300 188	1+1	5,4	R-22	1,7	0,055	1810	3,1	NIE			budynek A piętro +4 s. 418	budynek A piętro +4 s. 417 balkon	budynek A piętro +4 s. 418	p. 417, 418 dr Anna Matysek-Jędrzych	pilot (w 404)	-	budynek A piętro +4 rozdzielnica RA-4L zab. 42	