

INSPIRACJA / OPIS KONCEPCJI

Elewacja zaprojektowana została z myślą o najmłodszych mieszkańcach, tworząc przyjazną i bezpieczną przestrzeń. Dominują tu pastelowe kolory oraz naturalne materiały, które sprzyjają relaksowi i pozytywnym emocjom.

Kluczowe elementy elewacji:

-Jasny, mineralny tynk: Nadaje budynkowi lekkości i świeżości, jednocześnie zapewniając trwałość i odporność na warunki atmosferyczne.

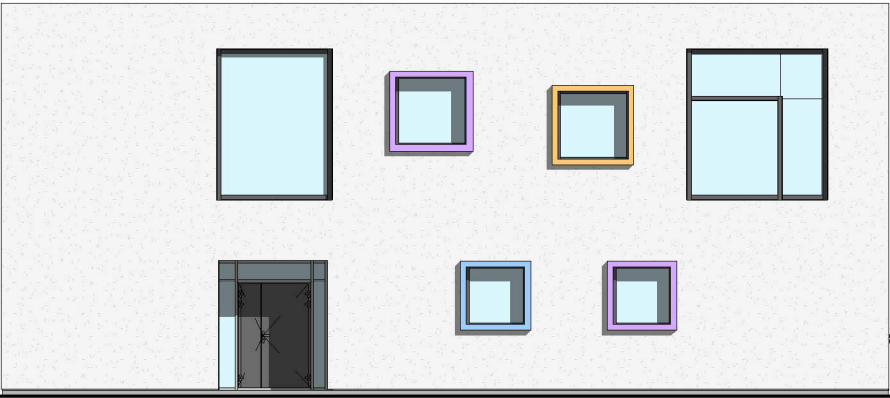
-Okna na wysokości dzieci: Pozwolą najmłodszym podziwiać świat zewnętrzny, rozwijać ciekawość i wyobraźnię.

-Okładziny okienne z płyt kompozytowych: Łatwe w utrzymaniu w czystości, odporne na uszkodzenia mechaniczne i zmienne warunki atmosferyczne.

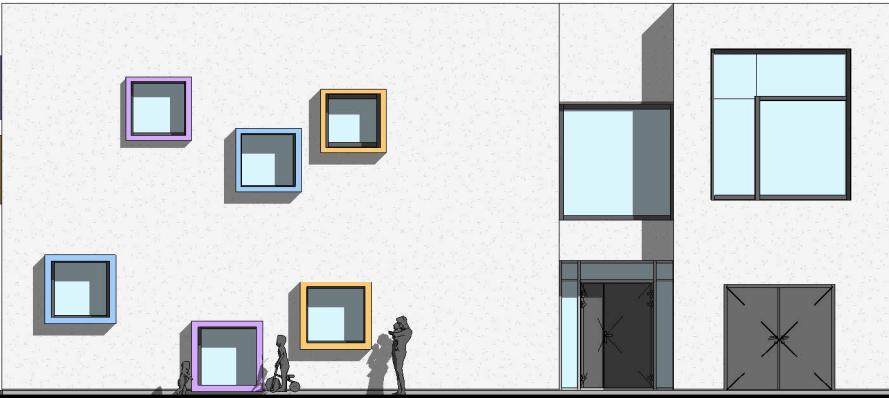
-Pastelowe kolory: Wybrane kolory mają uspokajający i kojący wpływ na psychikę dzieci, stwarzając przyjemną atmosferę.

Elewacja żłobka to harmonijne połączenie estetyki i funkcjonalności. Jasne kolory, naturalne materiały oraz przemyślane rozwiązania architektoniczne sprawiają, że budynek jest nie tylko atrakcyjny wizualnie, ale przede wszystkim przyjazny dla dzieci. Taki wygląd elewacji ma pozytywny wpływ na samopoczucie najmłodszych, sprzyja ich rozwojowi i tworzy przyjazną atmosferę dla zabawy i nauki.

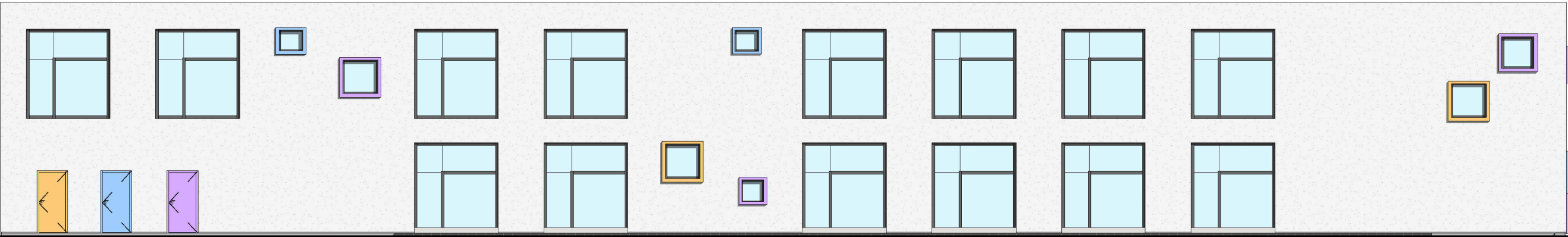
PROPOZYCJA ELEWACJI



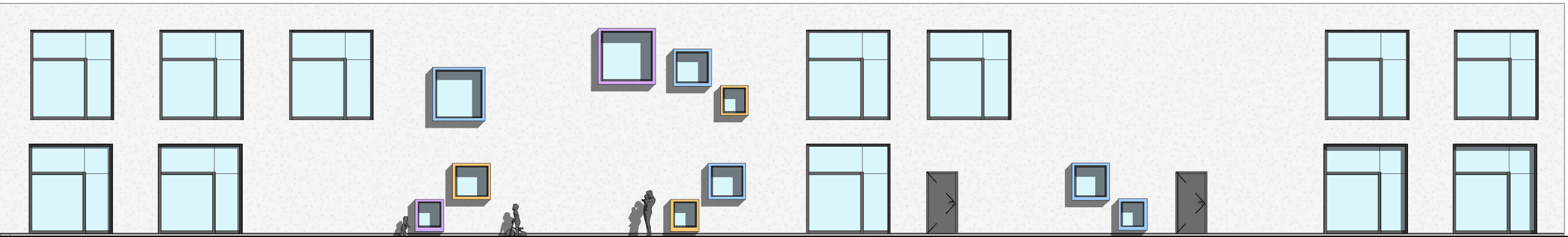
Elewacja południowa - wejście dla personelu



Elewacja północna - wejście główne



Elewacja wschodnia- widok od strony pływalni



Elewacja zachodnia - widok od ulicy

skala 1:150

UWAGI:

- Projektowane elementy obiektów i infrastruktury technicznej znajdują się na rysunkach, a nie mające odniesienia w części opisowej i znajdujące się w części opisowej, a nie znajdujące odniesienia na rysunkach, należy traktować jako całość opracowania.
- Wszelkie prace należy prowadzić zgodnie z zasadami sztuki budowlanej, szczegółowymi zaleceniami polskich przepisów budowlanych i norm branżowych, atestów i dopuszczeń do stosowania oraz według zaleceń i zgodnie z technologiami producentów wszelkich wyrobów i systemów budowlanych stosowanych w realizacji projektu.
- Nie należy odczytywać wymiarów z rysunku, ani używać go jako szablonu.
- Przed przystąpieniem do prac budowlanych wszystkie wymiary należy sprawdzić w naturze. W przypadku stwierdzenia niezgodności należy zwrócić się do Projektanta.
- Niniejsza dokumentacja stanowi część opracowania wielobranżowego. Dokumentację wielobranżową należy rozpatrywać jako całość.
- Nie należy prowadzić robót w oparciu o dokumentację jednej branży bez sprawdzenia ich odniesień do architektury i pozostałych branż. Ewentualne wątpliwości lub wady koordynacyjne należy przedstawić nadzorowi autorskiemu przed przystąpieniem do wykonywania robót.

INWESTOR -

GEN. PROJ. **see.**
architecture
see. sp. z o.o., nip: 7773237073
ul. Zdobywców Monte Cassino 37/3, 61-695 Poznań
biuro@seearchitecture.eu, www.seearchitecture.eu
+48 796 241 645, +48 605 976 505

ARCHITEKTURA

PROJ. GŁ. mgr. inż. arch. Mateusz Golon 5/WPOKK/2021

PROJ. SPR. -

ZESPÓŁ PROJ. mgr. inż. arch. Jakub Stachowiak
inż. arch. Aleksandra Przebierała

INWESTYCJA Opracowanie koncepcji architektonicznej i Programu Funkcjonalno-Użytkowego dla inwestycji pn.: "Budowa i wyposażenie Filii Żłobka w Legionowie" w technologii modułowej.

FAZA Koncepcja

BRANŻA Architektura

NAZWA RYS. Elewacje NR Rys.6

SKALA - DATA 4.11.2024