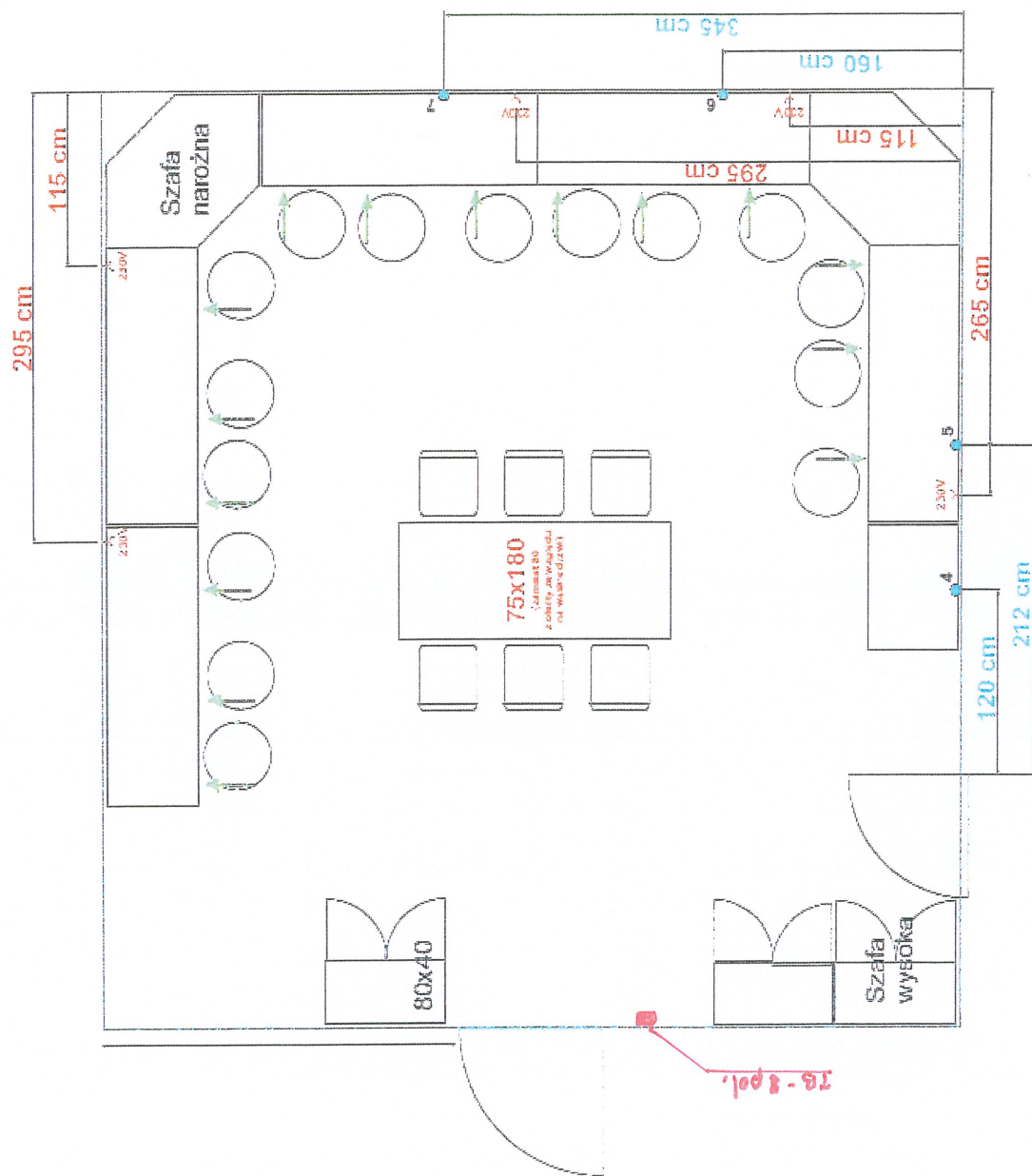


Salon nr. 1



- UWAGA!** Ujęcie nr 3 - dygestorium: wymagana tylko zimna woda, bez względu na wywzrost sławisk!
 Ponadto dygestorium wymaga podłączenia do wodnego, drożnego przewodu kominowego w celu odprowadzania oparów z komory manipulacyjnej. Węłecie do komina - otwór w ścianie na wys. ok. 2,5 m zabezpieczony rozetą f1125 mm.

Sala nr 2



230V

- gniazdo ściennie pojedyncze lub puszka natynkowa z doprowadzonym przewodem zasilającym YDY3x2,5 mm unieszczone na wys. podbiatowej, tj. max 70 cm

- ujęcie wody ciepłej i zimnej (lub tylko zimnej, zależnie od wyboru zamawiającego) zakończone zaworami kulowymi 1/2" ok. 50 cm nad podłogą + odpływ 1150 na wys. pozwalającej zachować swobodny odpływ ścieków.