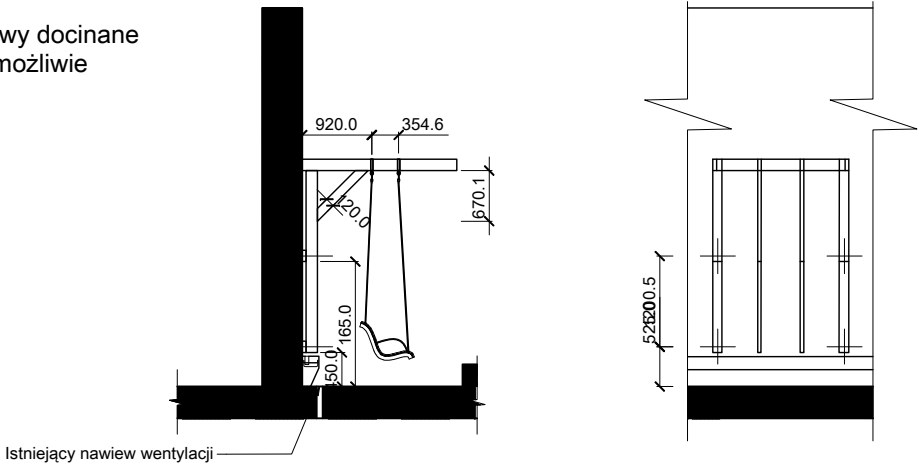
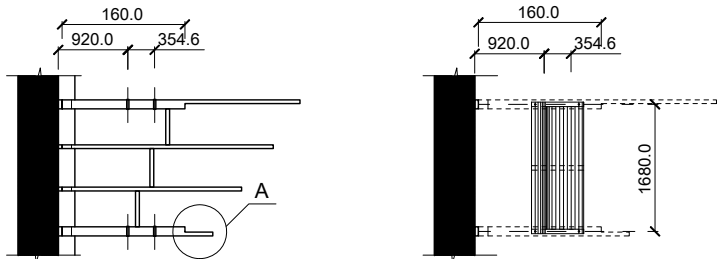
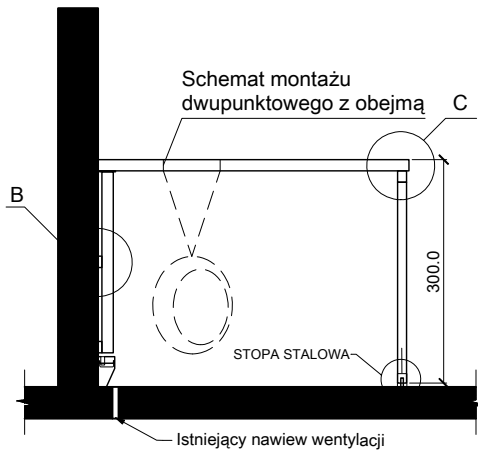
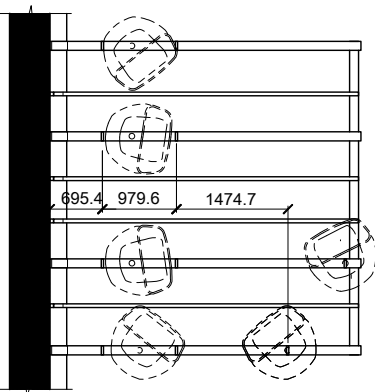


kolejne wymiary listwy docinane
w trakcie montażu możliwe
blisko skały

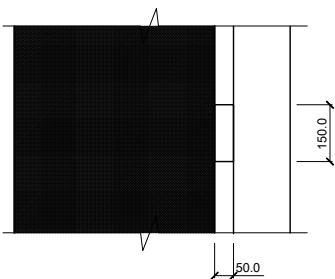
RZUTY
Konstrukcja nośna ławki



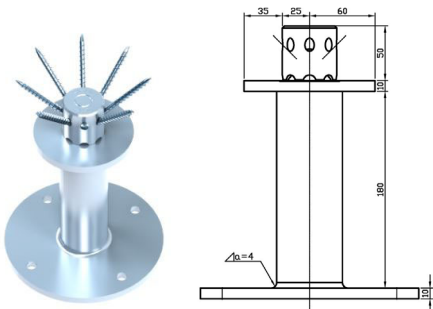
RZUTY
Konstrukcja nośna - siedziska pojedyncze



SKALA 1:20
Detal B
Element dystansujący belki od ściany



PRZYKŁADOWA STOPA STALOWA



UWAGI:
1. Materiały:
drewno Iroko
stal nierdzewna
2. Wszystkie mocowania oraz wkręty muszą mieć CE
3. Montaż połączeń belek wzmocnić za pomocą wkrętów
4. Stopa zestali nierdzewnej podpierająca słupy drewniane wpuszczona
w słup. Montowana do posadzki po sprawdzeniu braku kolizji z instalacją
ogrzew. podłogowego.
Obudować słup cokołem ze stali nierdzewnej austenitycznej na wys 40
cm

| | | | |
|--|----------------|----------------------|---------------|
| TEMAT: KOMPLEKS SPORTOWO-REKREACYJNY "TERMY MALTAŃSKIE" W POZNANIU | | | |
| FAZA: PROJEKT WYKONAWCZY | | | |
| BRANZA: ARCHITEKTURA | | | |
| RYSUNEK: Wiszący ogród - pergola | | | |
| AUTORZY: arch. wnętrz mgr Maciej Maćkiewicz arch. wnętrz mgr Szymon Filoda | | | |
| KONSTRUKCJA mgr inż. Jacek Matuszak | | WKP/0216/POOK/07 | |
| Sprawdził mgr inż. arch. Marian Lis | | UAN.85/8346/II/25/87 | |
| data edycji "1" Luty 2019 | SKALA 1:100 | NR. RYS. 2.2.1 | edycja "2" |