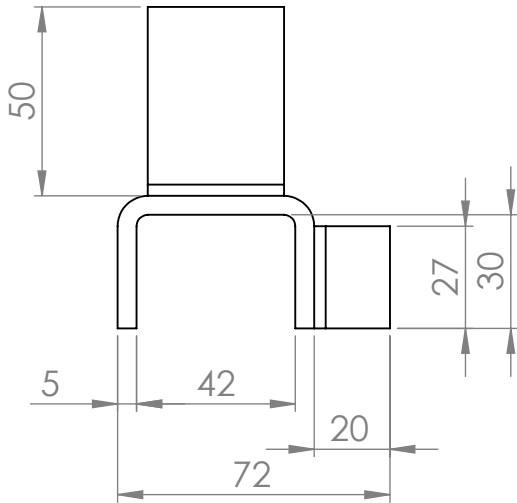
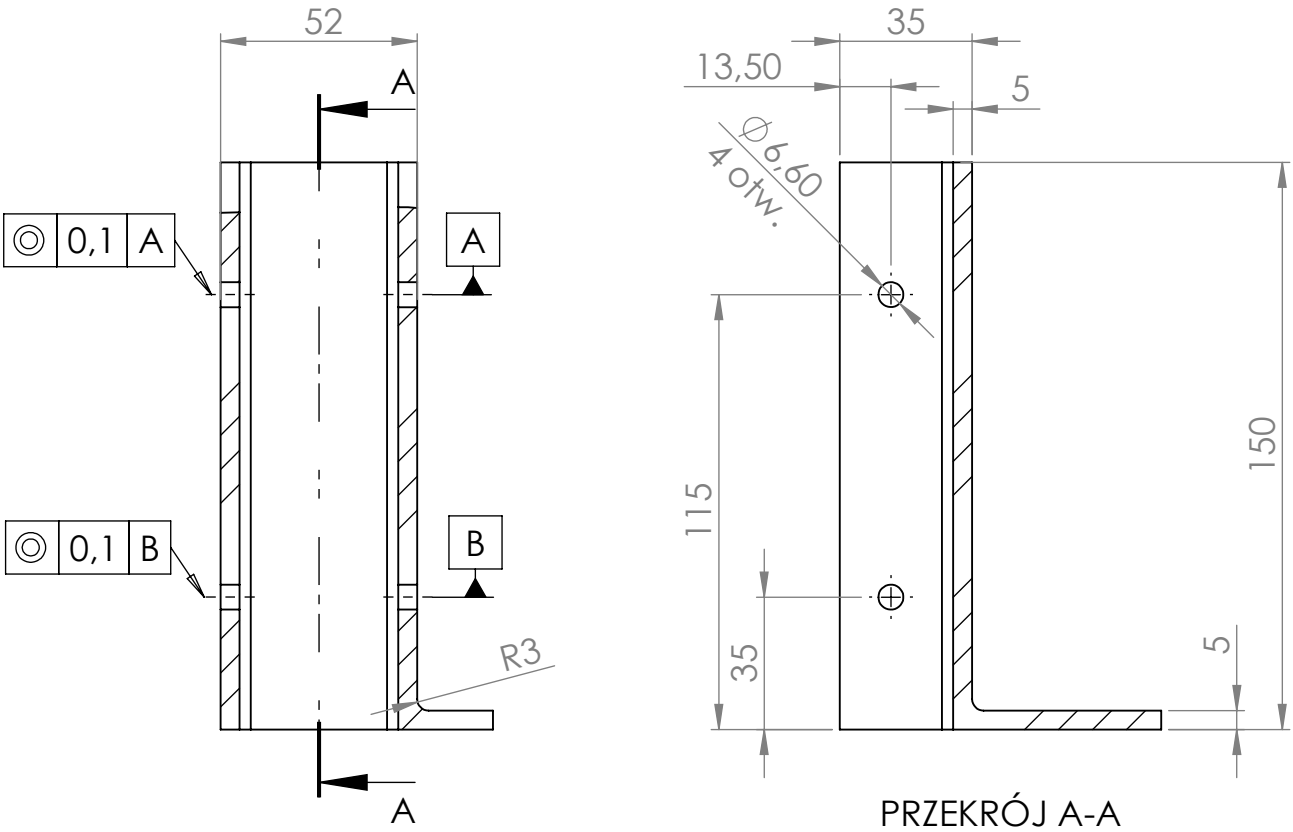


Majątkowe prawa autorskie do dzieła ujętego w niniejszym dokumencie przysługują Centrum Nauki Kopernik. Wszelkie rozwiązania, pomysły oraz idee zawarte w niniejszym dokumencie, a nie chronione prawami autorskimi, stanowią tajemnicę przedsiębiorstwa CNK, w związku z powyższym, zabronione jest ich ujawnianie lub wykorzystywanie bez pisemnej zgody CNK.



Uwaga: wykonać z ceownika do płyt warsztatowych o grubości 40mm
Wymiary nietolerowane wykonać według ISO 2768-1 z klasą tolerancji m

	NAZWISKO	PODPIS	DATA	NAZWA:	ILOŚĆ SZTUK
KONSTRUKTOR	O.Zaloha			Stopa "prawa"	2
PROJEKTANT					
CONTENT DEVELOPER					
<div>Centrum Nauki Kopernik ul. Wybrzeże Kościuszkowskie 20 00-390 Warszawa tel. +48 22 596 41 10 info@kopernik.org.pl www.kopernik.org.pl</div> <div>CENTRUM NAUKI KOPERNIK</div>			MATERIAŁ:	NR RYSUNKU:	FORMAT:
			Stal węglowa S235JR	SF-00-02-03	A4
			MASA:	WCHODZI DO:	PODZIAŁKA:
				Spacer z funkcją	1:2
					ARKUSZ 1/1