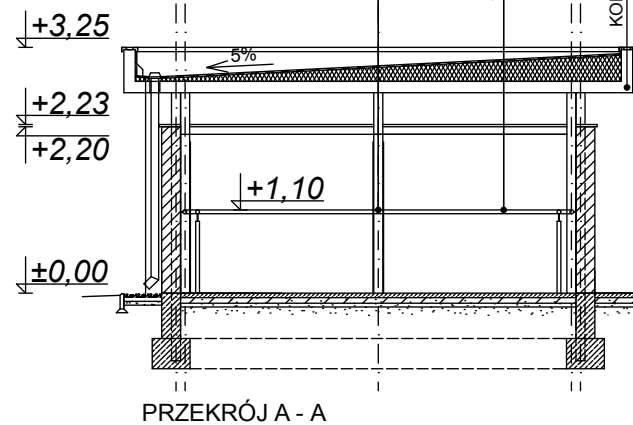
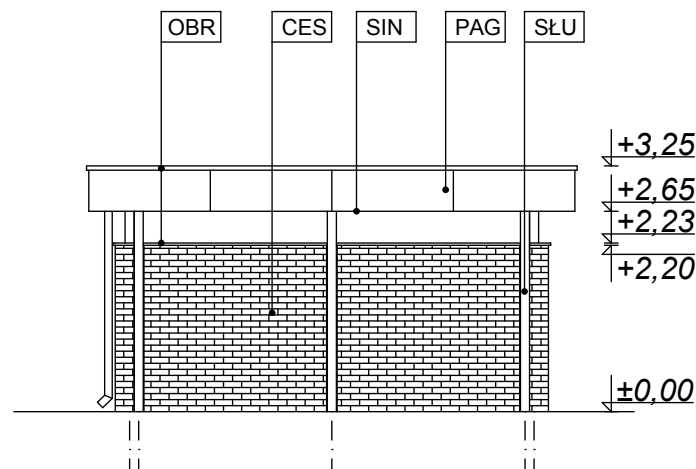
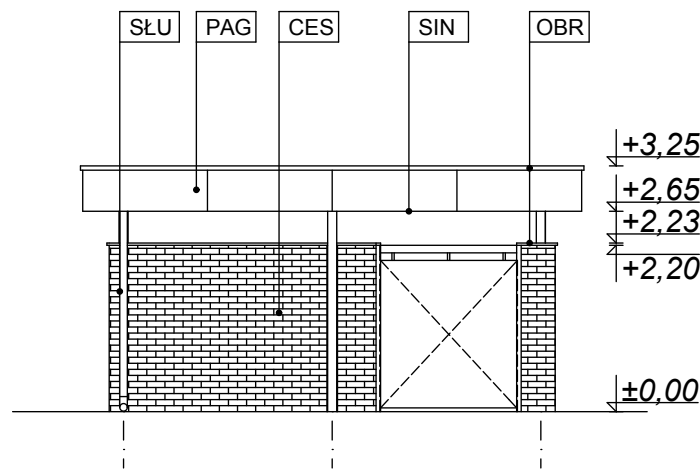


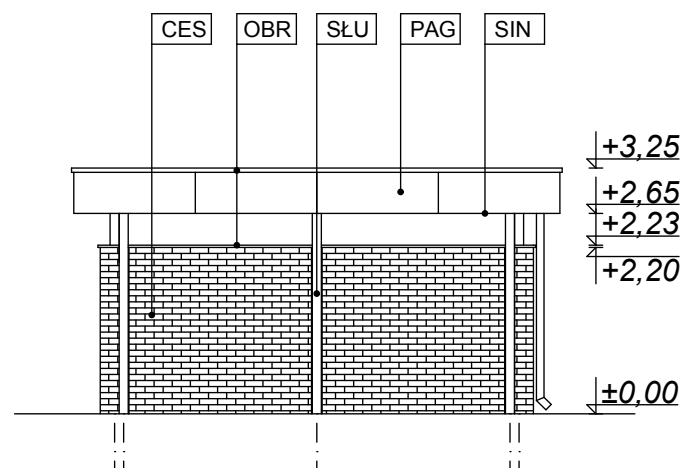
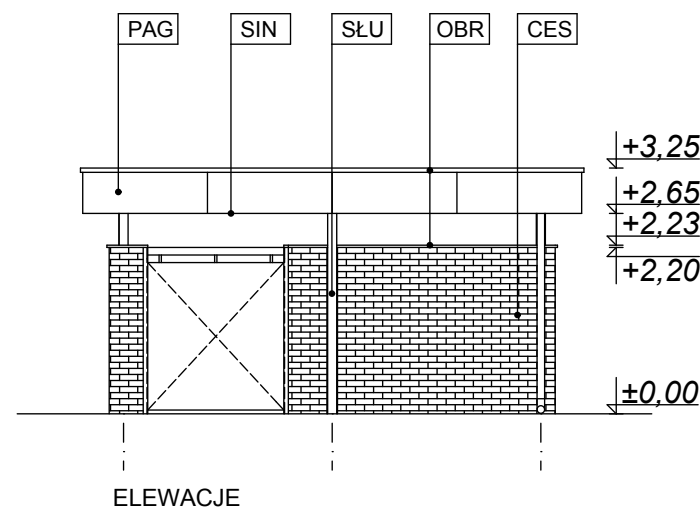
#### UWAGI:

- Niniejsze opracowanie nie wskazuje rozwiązań przypisanych do konkretnych producentów wyrobów budowlanych i firmowych rozwiązań technicznych.
- Detale rozwiązań technicznych wykonane przez wybranego dostawcę produktu dla generalnego wykonawcy należy skonsultować z projektantami.
- Rysunki rozpatrywać razem z projektami branżowymi będącymi integralną częścią opracowania.
- Wiatę wykonać wg projektu wykonawczego konstrukcji opracowanego na podstawie niniejszych wytycznych architektonicznych (dobrać odpowiednie przekroje elementów konstrukcji stalowej i zadaszienia oraz określić wymiar i głębokość posadowienia fundamentów).
- Przed wykonaniem fundamentów wiaty sprawdzić poziom przebiegu instalacji podziemnych w rejonie wykonywanych robót w celu wyeliminowania ewentualnych kolizji.
- Wszystkie wymiary sprawdzić na miejscu.



#### LEGENDA:

- CES CEGŁA ELEWACYJNA NA MOCOWANIU SYSTEMOWYM
- PAG PŁYTY KOMPOZYTOWE ALUMINIOWE GRAFITOWE RAL 7016
- SIN BLACHA SINUS SREBRNA RAL 9006
- OBR OBRÓBKA BLACHARSKA
- OBR SŁUPY STALOWE GRAFITOWE RAL 7016



"STASZEWSKY ZIÓŁKOWSKY ARCHITEKCI"		
90 - 312 Łódź Pl.Zwycięstwa 2 tel./fax. 676 30 73, e-mail: biuro@szarch.pl		
TEMAT:	MODERNIZACJA ISTNIEJĄCEJ ZAJEZDNI AUTOBUSOWEJ MPK REALIZOWANA ETAPOWO	
ADRES INWEST.:	ŁÓDŹ, UL. LIMANOWSKIEGO 147/149 dz.nr 204/12, 204/13, 204/14, 204/29, Obręb B-29	
INWESTOR:	MIEJSKIE PRZEDSIĘBIORSTWO KOMUNIKACYJNE - ŁÓDŹ Sp. z o.o. , 90-132 ŁÓDŹ, UL. TRAMWAJOWA 6	
RODZAJ OPRAC.:	PROJEKT WYKONAWCZY	
BRANŻA:	ARCHITEKTURA	
AUTORZY:	mgr inż. arch. Roman Staszewski 87/94/WŁ LO-0175 mgr inż. arch. Mariusz Fryczak 524/94/WŁ LO-0251 mgr inż. arch. Marcin Ziolkowski 128/01/WŁ LO-0195	
SPRAWDZAJĄCY:	mgr inż. arch. Magdalena Onasz 94/94/WŁ LO-0341	
TYTUŁ RYS. :	ZADASZENIE I WYGRODZENIE MIEJSCA NA POJEMNIKI DO CZASOWEGO GROMADZENIA ODPADÓW STAŁYCH Z SEGREGACJĄ.	
SKALA: 1:100	DATA: 07.2017	NR RYS: Rys. nr 8.A_PW_1