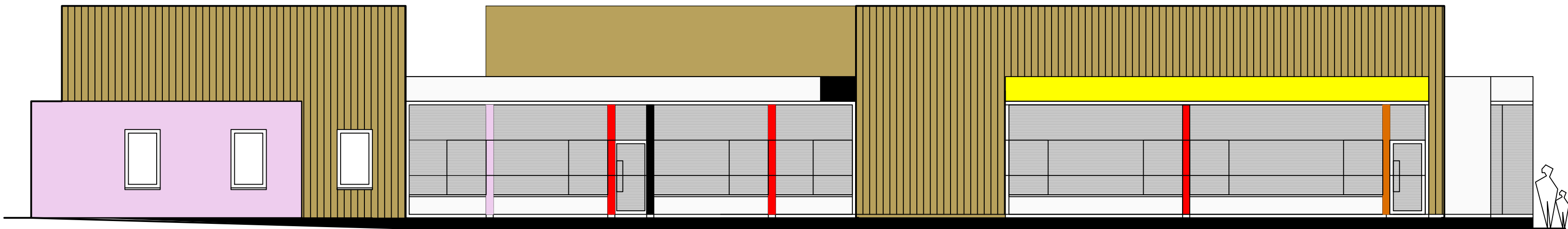
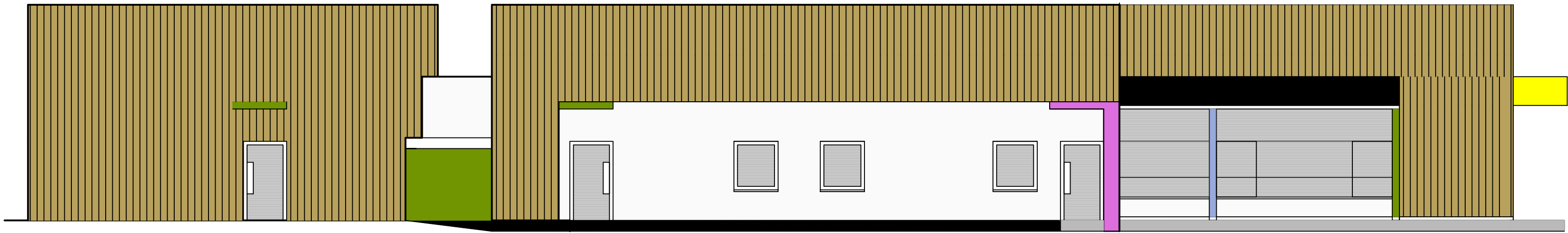


ELEWACJA FRONTOWA / PÓŁNOCNA

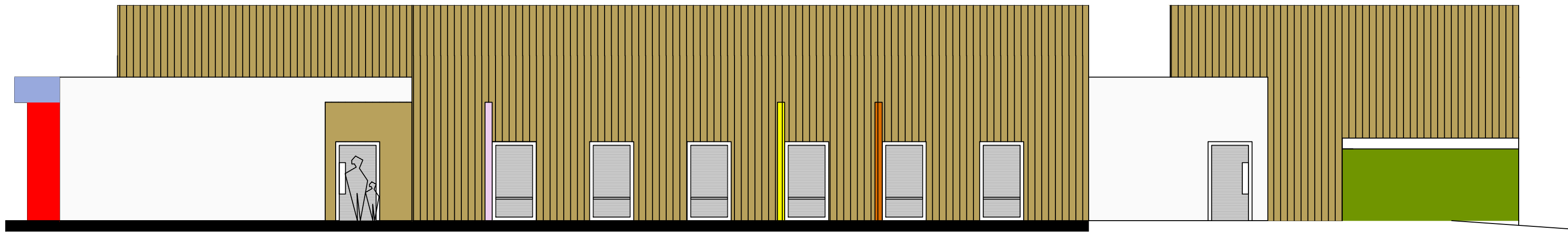
WEJSCIE GŁÓWNE




ELEWACJA BOCZNA / WSCHODNIA



ELEWACJA TYLNA / POŁUDNIOWA



ELEWACJA BOCZNA / ZACHODNIA

Przedsiębiorstwo Ekologiczne "MARKO"						
Marek Masłowski						
tytuł zadania	tytuł	tytuł	tytuł	tytuł	tytuł	
projektant	mgr inż. Kamila Orszewska - Huboczek	architekta	14.04 / DOA	12.2024 r.	strona 1/100	
temat	projekt koncepcyjny budynku zlozka 4 oddziałowego w technologii modułowej 3D					
inwestor	GMINA WIEJSKA ZDORZELEC UL. DOMARSKIEGO 7, 58-400 ZDORZELEC					
obiekt	MODUŁOWY BUDYNEK ZŁOZKA					
adres inwestycji	ZDORZELEC UL. GROSZOWA 10, 58-400 ZDORZELEC OBK. ZDORZELEC JEDNOSTKA EWIDENCYJNA ZDORZELEC, POWIAT ZDORZELECKI WOJEWÓDZTWO DOLNOŚLĄSKIE					
tytuł rysunku	ELEWACJE					