



Fundusze Europejskie
dla Pomorza



Rzeczpospolita
Polska

Dofinansowane przez
Unię Europejską



URZĄD MARSZAŁKOWSKI
WOJEWÓDZTWA POMORSKIEGO

Załącznik nr 7 do SWZ

OPIS PRZEDMIOTU ZAMÓWIENIA

nr postępowania	271.2.20.2024
<p>ZAMAWIAJĄCY: Gmina Debrzno/ Inkubator Przedsiębiorczości Cierznie, Cierznie 64, 77-310 Debrzno, NIP 8431530511</p> <p><u>Pełnomocnik Zamawiającego:</u> Gmina Debrzno ul. Traugutta 2, 77-310 Debrzno tel. (59) 833 53 51 e-mail: urzed@debrzno.pl</p>	

Przedmiotem zamówienia jest: **dostawa wyposażenia i mebli, sprzętu i pomocy dydaktycznych niezbędnego do realizacji działań w ramach projektu pn.: „RAZEM w GÓRĘ - projekt edukacyjny dla szkół wiejskich gminy Debrzno” współfinansowanego ze środków Europejskiego Funduszu Społecznego Plus (EFS+) Priorytet 5 Fundusze Europejskie dla silnego Pomorza (EFS+), Działania 5.8. Edukacji ogólna i zawodowej w ramach programu Fundusze Europejskie dla Pomorza 2021 -2027 (FEP 2021-2027) .**

Część I

Dostawa wyposażenia i mebli (wraz z montażem)

1. Przedmiotem zamówienia jest dostawa mebli oraz wyposażenia wraz z ich montażem, po uprzednim wykonaniu aranżacji ich rozmieszczenia w sali lekcyjnej. Zakres wyposażenia i mebli, w formie listy z podaniem ilości oraz charakterystyki towaru przedstawiono w pkt. 9;
2. Wykonawca zobowiązany jest wykonać dostawę produktów nowych i nieużywanych.
3. Dostarczany przedmiot zamówienia powinien spełniać wymogi zasad horyzontalnych równości szans i niedyskryminacji, w tym w zakresie dostępności dla osób z niepełnosprawnościami, który pozwoli tym osobom na korzystanie z niego na zasadzie równości z innymi osobami. Dokumentami regulującymi kwestie dostępności są: Standardy dostępności dla polityk spójności 2021-2027, które stanowią załącznik nr 2 do Wytycznych dotyczących realizacji zasad równościowych w ramach funduszy unijnych na lata 2021-2027
https://www.funduszeuropejskie.gov.pl/media/100565/Zalacznik_nr_2_do_Wytycznych_w_zakresie_rownosci_zatwierdzone_050418.pdf), oraz Model Dostępnej Szkoły
<https://www.funduszeuropejskie.gov.pl/media/129091/ModelDostepnejSzkoły.pdf>).
4. Dostarczony przedmiot musi posiadać atesty i certyfikaty bezpieczeństwa poświadczające zgodność z normami obowiązującymi w Unii Europejskiej. Oznacza to, że są całkowicie bezpieczne i posiadają wymagane prawem dopuszczenia do obrotu i stosowania: testy, atesty i certyfikaty, aprobaty techniczne, świadectwa badań umożliwiające wykorzystanie ich z wymogami bezpieczeństwa i higieny w publicznych i niepublicznych szkołach i placówkach oświatowych.
5. Zamówienie realizowane jest w ramach projektu pn. „ **„RAZEM w GÓRĘ - projekt edukacyjny dla szkół wiejskich gminy Debrzno” współfinansowanego ze środków Europejskiego Funduszu Społecznego Plus (EFS+) Priorytet 5 Fundusze Europejskie dla silnego Pomorza (EFS+), Działania 5.8. Edukacji ogólna i zawodowej w ramach programu Fundusze Europejskie dla Pomorza 2021 -2027 (FEP 2021-2027))**”.
6. Termin wykonania: do 30 dni od podpisania umowy. Zamawiający zastrzega sobie prawo do zmiany terminu realizacji, nie dłużej niż o okres trwania okoliczności wymienionych w PROJEKCIE UMOWY .
7. Dostawa zostanie poprzedzona wykonaniem projektu aranżacji rozmieszczenia mebli i wyposażenia, który Wykonawca dostarczy w terminie do 10 dni od dnia podpisania umowy.
8. Szczegółowy opis przedmiotu zamówienia oraz warunki jego realizacji zawiera:
 - SWZ,
 - niniejszy OPZ.
 - załącznik - RZUT SALI PRACOWNIA JĘZYKOWA I MULTIMEDIALNA,
 - załącznik - RZUT BIBLIOTEKI.
9. Zakres dostawy, w formie listy z podaniem ilości oraz charakterystyki towaru:



SPECYFIKACJA PRZEDMIOTU ZAMÓWIENIA cz. I

NAZWA TOWARU/ASORTYMENTU	ILOŚĆ [SZT.]	CHARAKTERYSTYKA TOWARU/ ASORTYMENTU / MINIMALNE PARAMETRY						
I. Pracownia językowa - Szkoła Podstawowa w Myśligoszczy (RZUT SALI PRACOWNIA JĘZYKOWA I MULTIMEDIALNA – sala lekcyjna 1.7)								
Szafa	2	<p>1. Szafa wykonana z płyty laminowanej o gr. 18 mm o łącznych wymiarach: min.: szer. 100 cm x gł. 60 cm x wys. 195 cm, max.: szer. 105 cm x gł. 60 cm x wys. 210 cm, z parą drzwi otwieranych pod kątem 180 stopni.</p> <p>2. Półki – minimum 6 półek, w tym 3 półki wysuwane na szynach.</p> <p>3. Kolorystyka: - korpus i drzwi - biel, lub - korpus- klon, drzwi – białe,</p>						
Biurko dla lektora	1	<p>1. Wykonane z płyty laminowanej o gr. min. 18 mm. 2. Wyposażone w co najmniej: - blendę zakrywającą tył biurka, - przelotkę na kable, - półkę lub szafkę na komputer, 3. Wymiary: min. szer. 160 x gł. 70 x wys. 76 cm, max. szer. 170 x gł. 75 x wys. 76 cm. 4. Kolorystyka: klon lub buk .</p>						
Biurko dla ucznia – 2 osobowe.	8	<p>1. Wykonane z płyty laminowanej o gr. min. 18 mm. 2. Wyposażone w co najmniej: - blendę zakrywającą tył biurka, - przelotkę na kable, - uchwyty na słuchawki. 2. Wymiary: <u>DOSTOSOWANE DO PRZESTRZENI SALI LEKCYJNEJ PRZY ZASTRZEŻENIU, ŻE WSPÓLNIE STWORZĄ TZW. „PODKOWE”.</u> 3. Ergonomiczny kształt. 4. Kolorystyka: klon lub buk .</p>						
Krzesło dla nauczyciela	1	<p>1. Obrotowe na kołkach. 2. Oparcie: - wykonane z włókna syntetycznego, - o regulowanej wysokości, - wyprofilowane, wspierające kręgosłup.</p>						
Krzesło dla ucznia	16	<p>Krzesło z siedziskiem i oparciem: 1. Materiał i kolor: siedzisko i oparcie wykonane ze sklejki bukowej w kolorze naturalnym, o gr. min. 8 mm; stelaż z profilu wykonanego z rury owalnej lub płaskoowalnej, 2. Wymiar: rozmiar regulowany na wysokościach: 4-6; wysuwane położenie siedziska – min. 3 położenia siedziska, 3. Zatycki na nogach chroniące podłogę przed zarysowaniem oraz stopki umieszczone pod stelażem siedziska, tak aby chronić blat przed zarysowaniem.</p>						
Cyfrowa pracownia językowa – 16 stanowisk – zestaw	1	<p>1. Funkcja - cyfrowe laboratorium fonetyczne wspomagające naukę języków obcych. Umożliwia pracę indywidualną (audio-lingual), dialogi w dowolnie konfigurowalnych grupach, jednoczesną rejestrację audio wszystkich grup i stanowisk, realizowanie tłumaczeń symultanicznych.</p> <p>2. Elementy pracowni (minimum):</p> <table border="1"> <tr> <th>Lp.</th><th>Nazwa</th><th>Ilość</th></tr> <tr> <td>1.</td><td>Jednostka centralna (cyfrowa regulacja siły głosu z mikrofonów dla każdego ucznia z poziomu programu z możliwością blokady</td><td>1</td></tr> </table>	Lp.	Nazwa	Ilość	1.	Jednostka centralna (cyfrowa regulacja siły głosu z mikrofonów dla każdego ucznia z poziomu programu z możliwością blokady	1
Lp.	Nazwa	Ilość						
1.	Jednostka centralna (cyfrowa regulacja siły głosu z mikrofonów dla każdego ucznia z poziomu programu z możliwością blokady	1						



		regulacji głośności)	
		2. Pulpit ucznia z wejściem/wyjściem audio	8
		3. Oprogramowanie PC do zarządzania pracownią wraz z magnetofonem cyfrowym	1
		5. Słuchawki wokół uszne z mikrofonem	17
		6. Uchwyt na słuchawki - wiszący (stoliki ucznoów)	16
		7. Uchwyt na słuchawki - wiszący lub stojący (biurko nauczyciela)	1
		8. Okablowanie	17
		9. Głośnik do zabudowy/wbudowania min. 50W	2
Tablica magnetyczna suchoscieralna	1	1. Kolor - biała 2. Wymiary: 120 cm na 180 cm. 3. Rama aluminiowa. 4. Zestaw akcesoriów - gąbka magnetyczna, 6 magnesów, min. 2 flamastrow do tablicy)	
II. Pracownia multimedialna - Szkoła Podstawowa w Myśligoszczy (RZUT SALI PRACOWNIA JĘZYKOWA I MULTIMEDIALNA – sala lekcyjna 1.8)			
Biurko dla nauczyciela	1	1. Wykonane z płyty laminowanej o gr. minimum 18 mm. Wyposażone w co najmniej: - blendę zakrywającą tył biurka, - minimum 3 szuflady (w górnej szufladzie zamek). 2. Wymiary: minimalne 135 x 70 x 76 cm, maksymalne 140 x 80 x 76 cm. 3. Kolorystyka: klon lub buk .	
Krzesło dla nauczyciela	1	1. Obrotowe na kółkach. 2. Oparcie: - wykonane z włókna syntetycznego, - o regulowanej wysokości, - wyprofilowane, wspierające kręgosłup.	
Stół 1 osobowy z krzesłem - zestaw	15	Zestaw zawiera: 1. Stół 1 - osobowy, : - Materiał i kolor: blat z płyty laminowanej o gr. minimum 18 mm w kolorze buk; stelaż aluminium; obrzeże ABS, - Wymiar: rozmiar regulowany na wysokościach: 4-6 lub 5-6; minimalne wymiary blatu: 70 x 50 cm -Wyposażenie: haczyk na tornister; zatyczki na nogach chroniące podłogę przed zarysowaniem oraz zatyczki chroniące stelaż przez zarysowaniem go podczas regulowania wysokości; 2. Krzesło z siedziskiem i oparciem: - Materiał i kolor: siedzisko i oparcie wykonane ze sklejki bukowej w kolorze naturalnym, o gr. min. 8 mm; stelaż z profilu wykonanego z rury owalnej lub płaskoowalnej, - Wymiar: rozmiar regulowany na wysokościach: 4-6; wysuwane położenie siedziska – min. 3 położenia siedziska, - Zatyczki na nogach chroniące podłogę przed zarysowaniem oraz stopki umieszczone pod stelażem siedziska, tak aby chronić blat przed zarysowaniem.	
Stół - trapez, mobilny	4	1. Blat w kształcie trapeza. 2. Materiał i kolor: blat z płyty laminowanej o gr. minimum 25 mm w kolorze buk; stelaż aluminium; obrzeże ABS 2. Dwie nogi z kółkami. 3. Wymiar: - 160 cm x 70 cm x 100 cm x 70 cm, szer. 160 cm, - wysokość: 4.	

Stół trapez	4	<ol style="list-style-type: none"> 1. Błat w kształcie trapeza. 2. Materiał i kolor: blat z płyty laminowanej o gr. minimum 25 mm w kolorze buk; stelaż aluminium; obrzeże ABS 2. Dwie nogi z kółkami. 3. Wymiar: - 160 cm x 70 cm x 100 cm x 70 cm, szer. 160 cm, - wysokość: 5.
Krzesło dla ucznia	16	<p>Krzesło z siedziskiem i oparciem:</p> <ol style="list-style-type: none"> 1. Materiał i kolor: siedzisko i oparcie wykonane ze sklejki bukowej w kolorze naturalnym, o gr. min. 8 mm; stelaż z profilu wykonanego z rury owalnej lub płaskoowalnej, 2. Wymiar: rozmiar regulowany na wysokościach: 4-6; wysuwane położenie siedziska – min. 3 położenia siedziska, 3. Zatyczki na nogach chroniące podłogę przed zarysowaniem oraz stopki umieszczone pod stelażem siedziska, tak aby chronić blat przed zarysowaniem.
Tablica magnetyczna suchocieralna	1	<ol style="list-style-type: none"> 1. Kolor - biała 2. Wymiary: 120 cm na 180 cm. 3. Rama aluminiowa. 4. Zestaw akcesoriów - gąbka magnetyczna, 6 magnesów, min. 2 flamastrów do tablicy)
III. Biblioteka wraz z czytelnia – Szkoła Podstawowa w Starym Gronowie (RZUT BIBLIOTEKI)		
Regał biblioteczny wysoki	16	<ol style="list-style-type: none"> 1. Wykonany z płyty laminowanej o gr. 18 mm. 2. Kolor – klon jutland. 3. Wymiary: min. szer. 85 cm x gł. 38 cm x wys. 210 cm , max: szer. 88 cm x gł. 38 x cm x wys. 223 cm
Szafa katalogowa z uchwytami metalowymi	1	<ol style="list-style-type: none"> 1. Wykonana z płyty laminowanej o gr. 18 mm. Na metalowej konstrukcji. 2. Kolor - klon. 3. Posiadająca minimum 30 szuflad na kartoteki z metalowymi uchwytami. 3. Wymiary maksymalne: szer. 110 cm x gł. 40 cm. x wys. 125 cm.
Biurko z półką na klawiaturę i kontenerkiem - zestaw	1	<p>Zestaw składa się z:</p> <ol style="list-style-type: none"> 1. Biurko: - wykonane z płyty laminowanej o gr. 18 mm., w kolorze klon, - posiadające wysuwaną półkę na klawiaturę, - o wymiarach maksymalnych: szer. 140 cm x gł. 70 cm. x wys. 76 cm. 2. Kontener: - wykonany z płyty laminowanej o gr. 18 mm., w kolorze klon, - na kółkach z hamulcem, - z czterema szufladami, w tym 1 górna szuflada tzw. piórniki/organizer z zamkiem, - wymiary maksymalne: szer. 45 cm x gł. 60 cm. x wys. 65 cm.
Biurko małe	3	<ol style="list-style-type: none"> 1. Wykonana z płyty laminowanej o gr. 18 mm. 2. Kolor - klon. 3. Wymiary: szer. 80cm x gł. 60 cm. x wys. 76 cm.
Krzesło obrotowe na kółkach z regulacją wysokości	4	<ol style="list-style-type: none"> 1. Siedzisko wykonane z tworzywa sztucznego w kolorze szarym, o powierzchni antypoślizgowej. 2. Oparcie dostosowujące się do pleców dziecka (materiał wykonania wykazujący sprężystość). 3. Stelaż krzesła w kolorze srebrnym wyposażony w kółka i mechanizm regulacji wysokości (wysokość siedziska od 43 do 56 cm).
Regał biblioteczny głęboki	4	<ol style="list-style-type: none"> 1. Wykonany z płyty laminowanej o gr. 18 mm. 2. Kolor – klon jutland 3. Wymiary: min. szer. 80 cm x gł. 40 cm x wys. 110 cm , max: szer. 85 cm x gł. 48 x cm x wys. 120 cm

Fotel/ kanapa 3 osobowa	2	1. Siedzisko i oparcie wykonane z poliestru o parametrach minimalnych : gramatura: 476 g/mb, klasa palności: B1., ścieralność: 96 000 cykli. 2. Wypełnienie z pianki. 3. Kolor ciemnoszary. 4. Metalowe nóżki umożliwiające poziomowanie mebla. 5. Maksymalne wymiary: szerokość 145 x głębokość 70 x wysokość 80 cm
Fotel narożny	1	1. Siedzisko i oparcie wykonane z poliestru o parametrach minimalnych : gramatura: 476 g/mb, klasa palności: B1., ścieralność: 96 000 cykli. 2. Wypełnienie z pianki. 3. Kolor jasnoszary. 4. Metalowe nóżki umożliwiające poziomowanie mebla. 5. Maksymalne wymiary: szer. 110 x gł 110 x wysokość 80 cm.
Stół „cichy” dla 6 uczniów	3	1. Błat wykonany w technologii wyciszającej dźwięk tj. : gr. min. 25 mm z płyty wiórowej, dźwiękochłonnego korka i płyty HDF, pokryty linoleum i warstwą laminatu PP od spodu, z obrzeżem ABS. 2. Kolor grafitowy lub ciemnoszary. 3. Metalowy stelaż. 4. Stół mobilny, z co najmniej 2 nogami posiadającymi kółka. 5. Maksymalne wymiar blatu szer. 140 cm x gł. 70 cm. 6. Rozmiar stołu 6 (od 159 do 188 cm) 7. Przeznaczony dla 6 miejsc siedzących.
Krzesło	18	1. Siedzisko wykonane z tworzywa sztucznego w kolorze żółtym, o powierzchni antypoślizgowej. 2. Oparcie dostosowujące się do pleców dziecka (materiał wykonania wykazujący sprężystość). 3. Stelaż krzesła w kolorze srebrnym. 4. Rozmiar krzesła 6 (od 159 do 188 cm).
Pufa do siedzenia/Gruszka medyczna do siedzenia	4	1. Kolor szary 2. Wykonany z tkaniny PCV bez ftalanów. 3. Wypełniony granulatem styropianowym. 4. Waga – max 4 kg. 5. Średnica 60 cm i wysokość 80 cm – tolerancja +/- 5 cm na każdym z wymiarów. 6. Wyrób medyczny.

10. **opis formy dostawy** – dostawa winna nastąpić transportem Wykonawcy na adres określony w pkt. 11, po dopełnieniu obowiązku opisanego w pkt 12. Dostarczane towary winny być kompletne i zapakowane w opakowania producenta, przy czym opakowania nie mogą nosić znamion uszkodzenia.

11. **miejsce dostawy:**

- Szkoła Podstawowa w Myśligoszczy, Myśligoszcz 42, 77-310 Debrzno – I. Pracownia językowa oraz II. Pracownia multmedialna,
- Szkoła Podstawowa w Starym Gronowie, Stare Gronowo 2, 77-310 Debrzno – III. Biblioteka wraz z czytelnia ,

12. **opis wymagań dostawy** – dostawa winna nastąpić w godzinach 8.00 – 15.00, po wcześniejszym kontakcie telefonicznym z Dyrektorem Szkoły lub inną osobą wskazaną w Umowie; informacja o dostawie winna być przekazana przez Wykonawcę co najmniej 3 dni przed planowaną dostawą; Wykonawca winien zapewnić obsługę, która dokona czynności wniesienia oraz montażu dostarczanego przedmiotu zamówienia do budynku – rozładunek i montaż winien nastąpić w miejscu wskazanym przez Zamawiającego w pkt. 11; wraz z dostarczaniem przedmiotem zamówienia dostarczone powinny być: karty gwarancyjne, atesty, certyfikaty, deklaracje zgodności sporządzone w języku polskim.



Fundusze Europejskie
dla Pomorza



Rzeczpospolita
Polska

Dofinansowane przez
Unię Europejską



URZĄD MARSZAŁKOWSKI
WOJEWÓDZTWA POMORSKIEGO

13. **zasady potwierdzenia odbioru dostawy** – potwierdzeniem dostawy będzie protokół zdawczo – odbiorczy podpisany przez Dyrektora Szkoły lub inną osobę upoważnioną.
14. **Wymagalna gwarancja - minimum 24 miesiące, od dnia podpisania protokołu zdawczo-odbiorczego.**
15. **Serwis gwarancyjny** - w ciągu 10 dni roboczych od dnia zgłoszenia.



Fundusze Europejskie
dla Pomorza



Rzeczpospolita
Polska

Dofinansowane przez
Unię Europejską

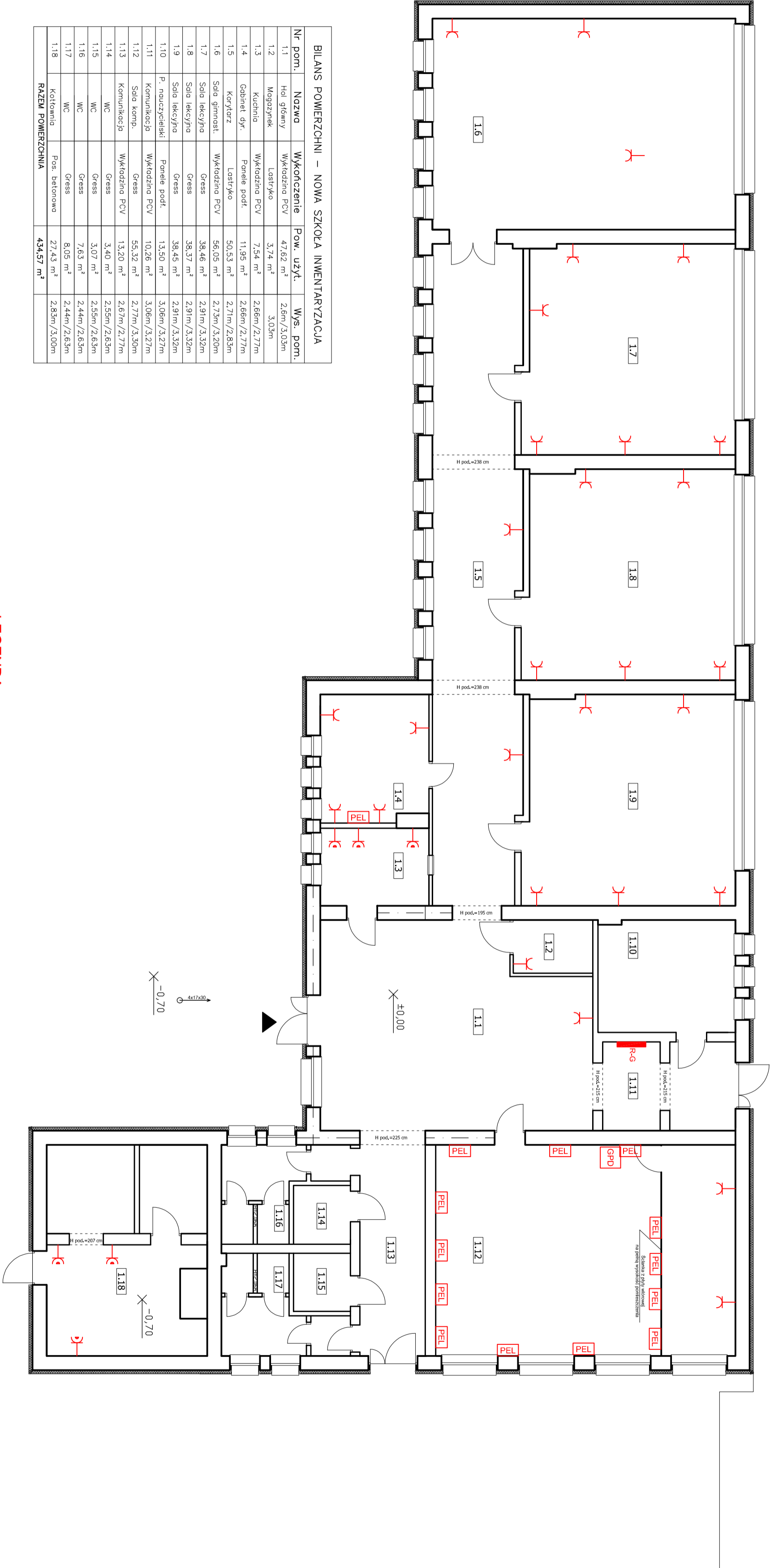


URZĄD MARSZAŁKOWSKI
WOJEWÓDZTWA POMORSKIEGO

RZUT SALI PRACOWNIA JĘZYKOWA I MULTIMEDIALNA

RZUT PRZYZIEMIENIA NOWA SZKOŁA - Gniazda

Skala 1:100



- LEGENDA**
- R-G rozdzielnica wępłkowa
 - gniazdo wtykowe, podtyłkowe z zaciskiem uzemięnięm 10/16A, 230V (podwójne)
 - gniazdo wtykowe, podtyłkowe hamulcowe z zaciskiem uzemięnięm 10/16A, 230V (podwójne)
 - gniazdo 3-faz. 16A
 - PEL Punkt elektryczny - logiczny (2 x gniazdo wtykowe ogólne, 3 x gniazdo wtykowe dedykowane zasilaniu komputerów DAI A + 2xRJ45 kat. 6 we wspólnej ramce)
 - GPD Główny Punkt Dystrybucyjny - szafa krosowa 42U



Fundusze Europejskie
dla Pomorza



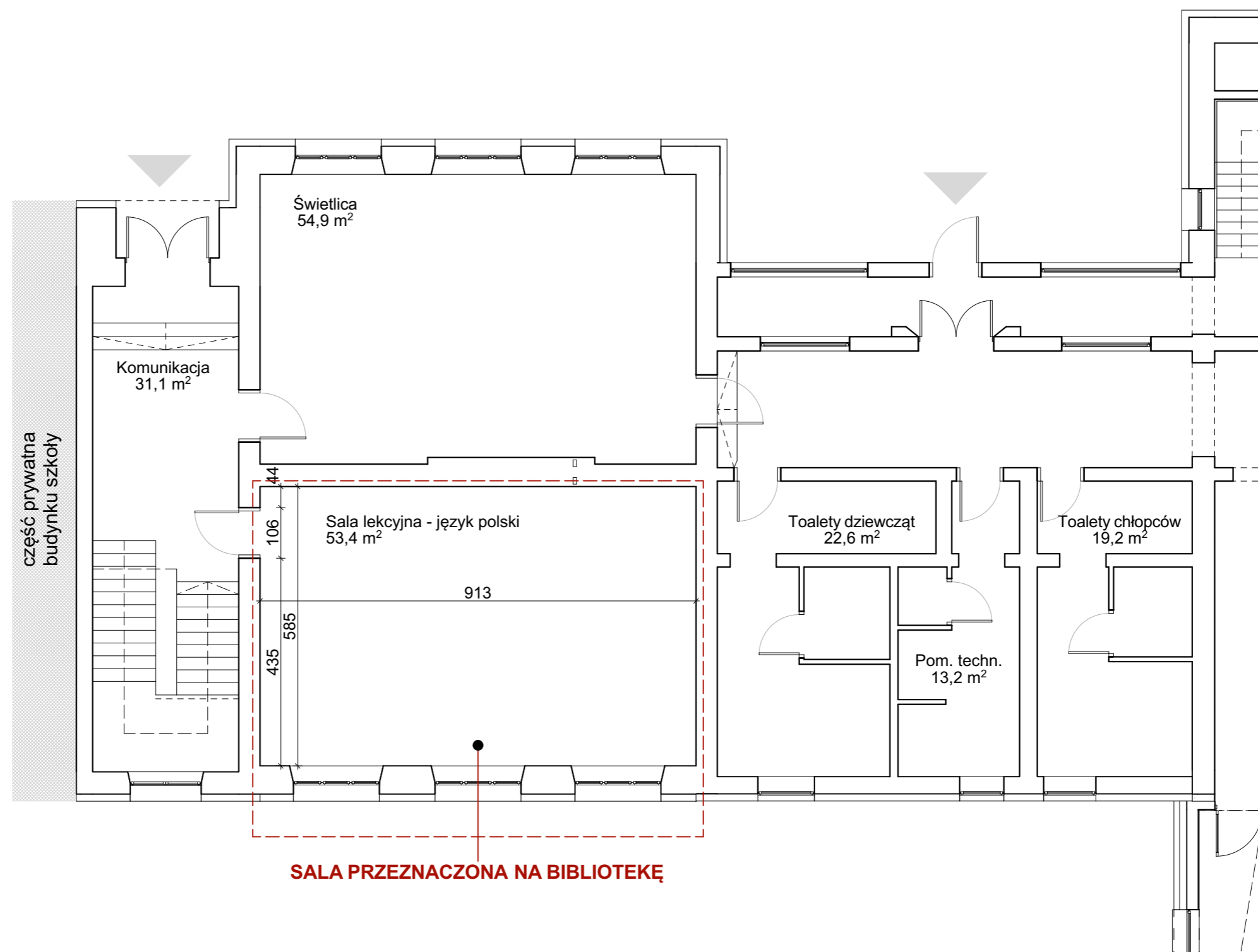
Rzeczpospolita
Polska

Dofinansowane przez
Unię Europejską



URZĄD MARSZAŁKOWSKI
WOJEWÓDZTWA POMORSKIEGO

RZUT BIBLIOTEKI



Część II

Dostawa sprzętu i oprogramowania (wraz z montażem i instalacją)

1. Przedmiotem zamówienia jest dostawa sprzętu i oprogramowania. Zakres dostawy, w formie listy z podaniem ilości oraz charakterystyki towaru przedstawiono w pkt. 8;
2. Wykonawca zobowiązany jest wykonać dostawę produktów nowych i nieużywanych, stanowiących jego własność.
3. Dostarczany przedmiot zamówienia powinien spełniać wymogi zasad horyzontalnych równości szans i niedyskryminacji, w tym w zakresie dostępności dla osób z niepełnosprawnościami, który pozwoli tym osobom na korzystanie z niego na zasadzie równości z innymi osobami. Dokumentami regulującymi kwestie dostępności są: Standardy dostępności dla polityk spójności 2021-2027, które stanowią załącznik nr 2 do Wytycznych dotyczących realizacji zasad równościowych w ramach funduszy unijnych na lata 2021-2027
(https://www.funduszeuropejskie.gov.pl/media/100565/Zalacznik_nr_2_do_Wytycznych_w_zakresie_rownosci_zatwierdzone_050418.pdf), oraz Model Dostępnej Szkoły (<https://www.funduszeuropejskie.gov.pl/media/129091/ModelDostepnejSzkoły.pdf>).
4. Dostarczone wyposażenie musi posiadać atesty i certyfikaty bezpieczeństwa poświadczające zgodność z normami obowiązującymi w Unii Europejskiej. Oznacza to, że są całkowicie bezpieczne i posiadają wymagane prawem dopuszczenia do obrotu i stosowania: testy, atesty i certyfikaty, aprobaty techniczne, świadectwa badań umożliwiające wykorzystanie ich z wymogami bezpieczeństwa i higieny w publicznych i niepublicznych szkołach i placówkach oświatowych.
5. Zamówienie realizowane jest w ramach projektu pn. „RAZEM w GÓRĘ - projekt edukacyjny dla szkół wiejskich gminy Debrzno” współfinansowanego ze środków Europejskiego Funduszu Społecznego Plus (EFS+) Priorytet 5 Fundusze Europejskie dla silnego Pomorza (EFS+), Działania 5.8. Edukacji ogólnej i zawodowej w ramach programu Fundusze Europejskie dla Pomorza 2021 -2027 (FEP 2021-2027) .
6. Termin wykonania dostawy: do 30 dni od podpisania umowy.
7. Szczegółowy opis przedmiotu zamówienia oraz warunki jego realizacji zawiera:
 - SWZ,
 - niniejszy OPZ.
8. Zakres dostawy, w formie listy z podaniem ilości oraz charakterystyki towaru:



SPECYFIKACJA PRZEDMIOTU ZAMÓWIENIA cz. II

NAZWA TOWARU/ ASORTYMENTU	ILOŚĆ [SZT.]	CHARAKTERYSTYKA TOWARU/ ASORTYMENTU / MINIMALNE PARAMETRY ¹
Monitor interaktywny ze stawką VAT 0% dla placówek oświatowych, wraz z uchwytem ściennym - zestaw	2	1. Właściwości minimalne
		Rozmiar monitora 65"
		Typ matrycy TFT
		Czas reakcji matrycy ≤10 ms
		Jasność matrycy 450 cd/m2
		Kontrast statyczny 4000 :1
		Ilość wyświetlanych kolorów 1,07 B (10-bitowy)
		Rozdzielczość 3840 x 2160
		Częstość odświeżania przy rozdzielczości optymalnej 60 Hz
		Ilość punktów dotyku 20/40
		Złącza wejścia/wyjścia HDMI x3; USB (typ A) x2; USB Touch x2; USB 3.0; LAN In 10/100 Mbps x1 (RJ-45); D-SUB; VGA Audio In; CVBS; Wejście mikrofonowe Wyjście słuchawkowe
		Certyfikaty CE, FCC, IC, UL, CUL, CB, RCM, Energy St
		Obsługiwane systemy operacyjne Wszystkie aktualne systemy Microsoft Windows Mac OS (niektóre wersje); Linux (niektóre wersje)
		Dołączone oprogramowanie Android Oreo 8 lub Android 11 lub równoważny
		Technologia IR

¹Jeżeli w opisie przedmiotu zamówienia znajdują się wskazania znaków towarowych, patentów lub pochodzenie to oznacza, że mają charakter wzorcowy i Wykonawca może zaoferować przedmioty równoważne. Podane parametry w opisie przedmiotu zamówienia są parametrami minimalnymi. Wykonawca może zaoferować przedmioty o podanych parametrach lub wyższych. Wykazanie równoważności zaoferowanego przedmiotu spoczywa na Wykonawcy tj. Wykonawca zobowiązany jest do przedstawienia wraz z ofertą szczegółowej specyfikacji/opisu, z której będzie wynikać spełnienie min. parametrów określonych przez Zamawiającego.



		<table><tr><td>dotyku</td><td></td></tr><tr><td>RAM</td><td>4 GB</td></tr><tr><td>Procesor</td><td>ARM Cortex A72, ARM Cortex A53, MTK 9666 lub równoważny</td></tr><tr><td>Pamięć wbudowana</td><td>32 GB</td></tr><tr><td>Kąt widzenia</td><td>178 stopni</td></tr><tr><td>Splot OPS</td><td>Tak</td></tr><tr><td>Obsługa formatów</td><td>Dźwięk: MP3, M4A, (AAC) Obraz: JPEG, BMP, PNG Film: MPEG1, MPEG4, H264, RM, RMVB, MOV, MJPEG, VC1, Divx, FLV (Support 1080P HD Decoding)</td></tr><tr><td>Wypożyczenie:</td><td>pilot, 1 szt. pisak, 1 szt. przewód zasilający , 1 szt. przewód USB-C , 1 szt. przewód plug-and-play do drukarek dysków twardych itp 1 szt. przewód HDMI dł - 1 szt.</td></tr></table>	dotyku		RAM	4 GB	Procesor	ARM Cortex A72, ARM Cortex A53, MTK 9666 lub równoważny	Pamięć wbudowana	32 GB	Kąt widzenia	178 stopni	Splot OPS	Tak	Obsługa formatów	Dźwięk: MP3, M4A, (AAC) Obraz: JPEG, BMP, PNG Film: MPEG1, MPEG4, H264, RM, RMVB, MOV, MJPEG, VC1, Divx, FLV (Support 1080P HD Decoding)	Wypożyczenie:	pilot, 1 szt. pisak, 1 szt. przewód zasilający , 1 szt. przewód USB-C , 1 szt. przewód plug-and-play do drukarek dysków twardych itp 1 szt. przewód HDMI dł - 1 szt.
dotyku																		
RAM	4 GB																	
Procesor	ARM Cortex A72, ARM Cortex A53, MTK 9666 lub równoważny																	
Pamięć wbudowana	32 GB																	
Kąt widzenia	178 stopni																	
Splot OPS	Tak																	
Obsługa formatów	Dźwięk: MP3, M4A, (AAC) Obraz: JPEG, BMP, PNG Film: MPEG1, MPEG4, H264, RM, RMVB, MOV, MJPEG, VC1, Divx, FLV (Support 1080P HD Decoding)																	
Wypożyczenie:	pilot, 1 szt. pisak, 1 szt. przewód zasilający , 1 szt. przewód USB-C , 1 szt. przewód plug-and-play do drukarek dysków twardych itp 1 szt. przewód HDMI dł - 1 szt.																	
		<p>2. Uchwyt ścienny:</p> <ul style="list-style-type: none">- przystosowany do monitorów o przekątnej ekranu 65 cali- możliwość regulacji kąta nachylenia ekranu (co najmniej od -5° do +15°).- System ukrywania kabli (ang. cable management) w konstrukcji uchwytu. <p>3. Montaż uchwytu wraz monitorem interaktywnym w sali lekcyjnej.</p>																
Laptop + mysz (zestaw)	16	<p>1. Parametry:</p> <ol style="list-style-type: none">wydajność w teście:<ol style="list-style-type: none">CrossMark – co najmniej 1500 punktów lubProcyon Office Productivity- co najmniej 5500 punktów;pamięć RAM lub zunifikowana – co najmniej 16GB;pamięć masowa (dysk SSD) – co najmniej 500GB;złącza komunikacyjne – co najmniej 2 (w tym złącze umożliwiające podłączenie wideo);klawiatura w układzie QWERTY, odporna na rozlanie płynu, wielodotykowy touchpad;zasilacz sieciowy przystosowany do polskiego systemu energetycznego;bateria o pojemności minimum 40 Wh,czas pracy laptopa przy zasilaniu bateryjnym i średnim obciążeniu powinien wynosić co najmniej 360 minut;WiFi – co najmniej wersja 6;Bluetooth – co najmniej wersja 5;ekran:<ol style="list-style-type: none">matowy, kolorowy wyświetlacz,przekątna – co najmniej 15 cali,rozdzielczość – co najmniej FHD,wbudowany mikrofon,wbudowana kamera;wbudowane głośniki stereo;waga laptopa wraz z baterią nie powinna przekraczać 2 kg;wbudowane mechanizmy bezpieczeństwa dostępu do danych. <p>2. Oprogramowanie - zainstalowane na pamięci masowej lub udostępnione do nieodpłatnego pobrania przy rozpoczęciu</p>																

		<p>użytkowania:</p> <ol style="list-style-type: none"> 1) licencja na system operacyjny Microsoft Windows 11 Pro x 64 w polskiej wersji językowej lub licencję na system równoważny ((licencja potwierdzona etykietą stwierdzająca legalność systemu operacyjnego, która musi być umieszczona w sposób trwały na obudowie każdego egzemplarza komputera, a klucz instalacyjny systemu operacyjnego powinien być fabrycznie zapisany w BIOS komputera i wykorzystywany do instalacji tego systemu oraz jego aktywowania - nie dopuszcza się dostawy licencji pochodzących z rynku wtórnego) W przypadku zaoferowania oprogramowania równoważnego do system operacyjny Microsoft Windows 11 Pro x64 ,oprogramowanie musi spełniać minimalne wymagania zawarte w pkt 3 „<u>Kryteria stosowane w celu oceny równoważności dla systemu operacyjnego MS Windows 11 Professional 64bit PL</u>”. 2) wizualny edytor tekstu z możliwością osadzania zewnętrznych obiektów i możliwością zapisywania plików co najmniej w formacie DOCX i PDF; 3) arkusz kalkulacyjny; 4) aplikacja do tworzenia prezentacji; 5) przeglądarka internetowa; 6) program do obsługi poczty elektronicznej; 7) aplikacja do tworzenia i edycji grafiki; 8) narzędzia do programowania; 9) edytor wideo; 10) edytor dźwięku. <p>3. Kryteria stosowane w celu oceny równoważności dla systemu operacyjnego MS Windows 11 Professional 64bit PL :</p> <ol style="list-style-type: none"> 1) System operacyjny dla komputerów stacjonarnych z graficznym interfejsem użytkownika; 2) System ma udostępniać interfejs graficzny, umożliwiający obsługę przy pomocy klawiatury i myszy, 3) Interfejsy użytkownika dostępne w różnych językach do wyboru – w tym polskim i angielskim. 4) W języku polskim, co najmniej następujące elementy: menu, odtwarzacz multimedialny, pomoc, komunikaty systemowe. 5) Wbudowany system pomocy w języku polskim. 6) Graficzne środowisko instalacji i konfiguracji dostępne w języku polskim. 7) Możliwość dokonywania bezpłatnych aktualizacji i poprawek w ramach wersji systemu operacyjnego poprzez Internet, mechanizmem udostępnianym przez producenta systemu z możliwością wyboru instalowanych poprawek oraz mechanizmem sprawdzającym, które z poprawek są potrzebne. 8) Możliwość dokonywania aktualizacji i poprawek systemu poprzez mechanizm zarządzany przez administratora systemu Zamawiającego. 9) Dostępność bezpłatnych biuletynów bezpieczeństwa związanych z działaniem systemu operacyjnego. 10) Wbudowana zapora internetowa (firewall) dla ochrony połączeń internetowych; zintegrowana z systemem konsola do zarządzania ustawieniami zapory i regułami IP v4 i v6. 11) Wbudowane mechanizmy ochrony antywirusowej i przeciw złośliwemu oprogramowaniu z zapewnionymi bezpłatnymi
--	--	--

		<p>aktualizacjami.</p> <p>12) Wsparcie dla powszechnie używanych urządzeń peryferyjnych (drukarek, urządzeń sieciowych, standardów USB, Plug&Play, Wi-Fi).</p> <p>13) Funkcjonalność automatycznej zmiany domyślnej drukarki w zależności od sieci, do której podłączony jest komputer.</p> <p>14) Możliwość zarządzania stacją roboczą poprzez polityki grupowe (przez politykę Zamawiający rozumie zestaw reguł definiujących lub ograniczających funkcjonalność systemu lub aplikacji).</p> <p>15) Rozbudowane, definiowalne polityki bezpieczeństwa – polityki dla systemu operacyjnego i dla wskazanych aplikacji.</p> <p>16) Możliwość zdalnej automatycznej instalacji, konfiguracji, administrowania oraz aktualizowania systemu, zgodnie z określonymi uprawnieniami poprzez polityki grupowe.</p> <p>17) Zabezpieczony hasłem hierarchiczny dostęp do systemu, konta i profile użytkowników zarządzane zdalnie;</p> <p>18) Praca systemu w trybie ochrony kont użytkowników.</p> <p>19) Zintegrowany z systemem moduł wyszukiwania informacji (plików różnego typu, tekstów, metadanych) dostępny z kilku poziomów:</p> <p>a) poziom menu,</p> <p>b) poziom otwartego okna systemu operacyjnego;</p> <p>c) system wyszukiwania oparty na konfigurowalnym przez użytkownika module indeksacji zasobów lokalnych,</p> <p>20) Zintegrowany z systemem operacyjnym moduł synchronizacji komputera z urządzeniami zewnętrznymi.</p> <p>21) Obsługa standardu NFC (near field communication).</p> <p>22) Możliwość przystosowania stanowiska dla osób niepełnosprawnych (np. słabo widzących).</p> <p>23) Wsparcie dla IPSEC oparte na politykach – wdrażanie IPSEC oparte na zestawach reguł definiujących ustawienia zarządzanych w sposób centralny.</p> <p>24) Mechanizmy logowania do domeny w oparciu o:</p> <p>a) Login i hasło,</p> <p>b) Karty z certyfikatami (smartcard),</p> <p>c) Wirtualne karty (logowanie w oparciu o certyfikat chroniony poprzez moduł TPM),</p> <p>25) Mechanizmy wieloelementowego uwierzytelniania.</p> <p>26) Wsparcie do uwierzytelnienia urządzenia na bazie certyfikatu.</p> <p>27) Wsparcie wbudowanej zapory ogniowej dla Internet Key Exchange v. 2 (IKEv2) dla warstwy transportowej IPsec.</p> <p>28) Wbudowane narzędzia służące do administracji, do wykonywania kopii zapasowych polityk i ich odtwarzania oraz generowania raportów z ustawień polityk.</p> <p>29) Wsparcie dla środowisk Java i .NET Framework 4.x – możliwość uruchomienia aplikacji działających we wskazanych środowiskach.</p> <p>30) Wsparcie dla JScript i VBScript – możliwość uruchamiania interpretera poleceń.</p> <p>31) Zdalna pomoc i współdzielenie aplikacji – możliwość zdalnego przejęcia sesji zalogowanego użytkownika celem rozwiązania problemu z komputerem.</p> <p>32) Rozwiązanie służące do automatycznego zbudowania obrazu systemu wraz z aplikacjami. Obraz systemu służyć ma do automatycznego upowszechnienia systemu operacyjnego inicjowanego i wykonywanego w całości poprzez sieć komputerową.</p> <p>33) Oprogramowanie ma umożliwiać wdrożenie nowego</p>
--	--	--



		<p>obrazu poprzez zdalną instalację.</p> <p>34) Transakcyjny system plików pozwalający na stosowanie przydziałów (ang. quota) na dysku dla użytkowników oraz zapewniający większą niezawodność i pozwalający tworzyć kopie zapasowe.</p> <p>35) Zarządzanie kontami użytkowników sieci oraz urządzeniami sieciowymi, tj. drukarki, modemy, woluminy dyskowe, usługi katalogowe.</p> <p>36) Oprogramowanie dla tworzenia kopii zapasowych (Backup); automatyczne wykonywanie kopii plików z możliwością automatycznego przywrócenia wersji wcześniejszej.</p> <p>37) Możliwość przywracania obrazu plików systemowych do uprzednio zapisanej postaci.</p> <p>38) Identyfikacja sieci komputerowych, do których jest podłączony system operacyjny, zapamiętywanie ustawień i przypisywanie do min. 3 kategorii bezpieczeństwa (z predefiniowanymi odpowiednio do kategorii ustawieniami zapory sieciowej, udostępniania plików itp.).</p> <p>39) Możliwość blokowania lub dopuszczania dowolnych urządzeń peryferyjnych za pomocą polityk grupowych (np. przy użyciu numerów identyfikacyjnych sprzętu).</p> <p>40) Wbudowany mechanizm wirtualizacji typu hypervisor, umożliwiający zgodnie z uprawnieniami licencyjnymi, uruchomienie do 4 maszyn wirtualnych.</p> <p>41) Mechanizm szyfrowania dysków wewnętrznych i zewnętrznych, z możliwością szyfrowania ograniczonego do danych użytkownika.</p> <p>42) Wbudowane w system narzędzie do szyfrowania partycji systemowych komputera, z możliwością przechowywania certyfikatów w mikrochipie TPM (Trusted Platform Module) w wersji minimum 2.0 lub na kluczach pamięci przenośnej USB.</p> <p>44) Wbudowane w system narzędzie do szyfrowania dysków przenośnych, z możliwością centralnego zarządzania poprzez polityki grupowe, pozwalające na wymuszenie szyfrowania dysków przenośnych.</p> <p>45) Możliwość tworzenia i przechowywania kopii zapasowych kluczy, odzyskiwania do szyfrowania partycji w usługach katalogowych.</p> <p>46) Możliwość instalowania dodatkowych języków interfejsu systemu operacyjnego oraz możliwość zmiany języka bez konieczności reinstalacji systemu.</p> <p>4. Do usług w zakresie AAC (dla 1 szt. laptopa) - oprogramowanie:</p> <p>1) pozwalające wydrukować znaki graficzne i pomoce komunikacyjne oraz tworzenie tablic dynamicznych;</p> <p>2) wspierające naukę obsługi przełączników;</p> <p>3) wspierające naukę obsługi eyetrackerów;</p> <p>4) oprogramowanie językowe „text-to-speech”.</p> <p>Oprogramowanie powinno być zaktualizowane do wersji wspieranej przez twórców.</p> <p>5. Producent laptopa (zestawu) musi posiadać:</p> <p>1) certyfikat ISO 9001 systemu zarządzania jakością;</p> <p>2) certyfikat ISO 14001 zarządzania środowiskiem.</p> <p>6. Laptop (zestaw) musi posiadać:</p> <p>1) certyfikat EPEAT;</p> <p>2) certyfikat CE.</p>
--	--	--



		<p>7. Gwarancja minimum 24 miesiące, od dnia podpisania protokołu zdawczo-odbiorczego.</p> <p>8. Serwis gwarancyjny - w ciągu 5 dni roboczych od dnia zgłoszenia. W przypadku braku możliwości naprawy w tym terminie powinno być zapewnione urządzenie zastępcze o równoważnych parametrach. W przypadku naprawy realizowanej poza miejscem użytkowania laptopa (zestawu), wszelkie koszty związane z dostarczeniem laptopa (zestawu) do serwisu i z powrotem do użytkownika powinny być pokryte przez gwaranta w ramach gwarancji.</p> <p>8. Mysz - technologia laserowa.</p>
Walizka lub wózek do ładowania i przechowywania laptopów	1	<p>1. Do 20 laptopów 16 cal</p> <p>2. Mobilna o- na kółkach.</p>
Tablet do komunikacji alternatywnej i wspomagającej, wraz z oprogramowaniem	1	<p>I. TABLET:</p> <p>1. Wyświetlacz:</p> <ul style="list-style-type: none"> - Przekątna ekranu: minimum 10 cali, zapewniająca czytelność interfejsu i ikon. - Rozdzielczość: minimum 1920x1200 pikseli (Full HD). - Dotykowy ekran o wysokiej czułości, obsługujący gesty wielodotykowe. <p>2. Procesor i pamięć:</p> <ul style="list-style-type: none"> - Procesor o minimalnej wydajności 4 rdzeni, zapewniający płynne działanie aplikacji. - Minimum 4 GB pamięci RAM. - Pamięć wewnętrzna: co najmniej 64 GB, z możliwością rozszerzenia za pomocą karty microSD. <p>3. Złącza i komunikacja:</p> <p>Port USB-C do ładowania i podłączania akcesoriów.</p> <p>Obsługa Wi-Fi oraz Bluetooth do integracji z innymi urządzeniami.</p> <p>4. Bateria - pojemność baterii zapewniająca minimum 8 godzin pracy na jednym ładowaniu.</p> <p>5. System operacyjny: w wersji przeznaczonej do urządzeń mobilnych, z możliwością instalacji oprogramowania wspomagającego komunikację alternatywną i wspomaganą (AAC), z obsługą w języku polskim,</p> <p>6. Akcesoria:</p> <ul style="list-style-type: none"> - etui ochronne z funkcją stojaka i uchwytu, zapewniające wygodę użytkownika. - w zestawie: rysik i ładowarka sieciowa. <p>II. OPROGRAMOWANIE AAC:</p> <p>1. Funkcjonalności:</p> <ul style="list-style-type: none"> - Oprogramowanie wspierające komunikację za pomocą symboli, ikon, tekstu i głosu. - Możliwość dostosowania układu ikon do indywidualnych potrzeb użytkownika. - Syntetyczny głos o naturalnym brzmieniu w języku polskim. - Funkcja tworzenia własnych fraz i dodawania niestandardowych symboli. <p>2. Licencja i wsparcie:</p> <ul style="list-style-type: none"> - Licencja minimum 24 miesiące. - Dostęp do aktualizacji oprogramowania oraz wsparcia technicznego w okresie trwania gwarancji. <p>Gwarancja minimum 24 miesiące, od dnia podpisania protokołu zdawczo-odbiorczego.</p>



9. **opis formy dostawy** – dostawa winna nastąpić transportem Wykonawcy na adres określony w pkt. 10, po dopełnieniu obowiązku opisanego w pkt 11. Dostarczane towary winny być kompletne i zapakowane w opakowania producenta, przy czym opakowania nie mogą nosić znamion uszkodzenia.
10. **miejsce dostawy** - Szkoła Podstawowa w Myśligoszczy, Myśligoszcz 42, 77-310 Debrzno ,
11. **opis wymagań dostawy** – dostawa winna nastąpić w godzinach 8.00 – 15.00, po wcześniejszym kontakcie telefonicznym z Dyrektorem Szkoły lub inną osobą wskazaną w Umowie; informacja o dostawie winna być przekazana przez Wykonawcę co najmniej 3 dni przed planowaną dostawą; Wykonawca winien zapewnić obsługę, która dokona czynności wniesienia oraz montażu dostarczanego przedmiotu zamówienia do budynku – rozładunek i montaż winien nastąpić w miejscu wskazanym przez Zamawiającego w pkt. 10; wraz z dostarczonym przedmiotem zamówienia dostarczone powinny być: karty gwarancyjne, atesty, certyfikaty, deklaracje zgodności sporządzone w języku polskim.
12. **zasady potwierdzenia odbioru dostawy** – potwierdzeniem dostawy będzie protokół zdawczo – odbiorczy podpisany przez Dyrektora Szkoły lub inną osobę upoważnioną.
13. **Gwarancja minimum 24 miesiące, od dnia podpisania protokołu zdawczo-odbiorczego.**
14. **Serwis gwarancyjny** - w ciągu 5 dni roboczych od dnia zgłoszenia. W przypadku braku możliwości naprawy w tym terminie powinno być zapewnione urządzenie zastępcze o równoważnych parametrach. W przypadku naprawy realizowanej poza miejscem użytkowania laptopa (zestawu), wszelkie koszty związane z dostarczeniem laptopa (zestawu) do serwisu i z powrotem do użytkownika powinny będą pokryte przez gwaranta w ramach gwarancji.

Część III

Dostawa pomocy dydaktycznych

1. Przedmiotem zamówienia jest dostawa pomocy dydaktycznych. Zakres dostawy, w formie listy z podaniem ilości oraz charakterystyki towaru przedstawiono w pkt. 8;
2. Wykonawca zobowiązany jest wykonać dostawę produktów nowych i nieużywanych, stanowiących jego własność.
3. Dostarczany przedmiot zamówienia powinien spełniać wymogi zasad horyzontalnych równości szans i niedyskryminacji, w tym w zakresie dostępności dla osób z niepełnosprawnościami, który pozwoli tym osobom na korzystanie z niego na zasadzie równości z innymi osobami. Dokumentami regulującymi kwestie dostępności są: Standardy dostępności dla polityk spójności 2021-2027, które stanowią załącznik nr 2 do Wytycznych dotyczących realizacji zasad równościowych w ramach funduszy unijnych na lata 2021-2027
(https://www.funduszeuropejskie.gov.pl/media/100565/Zalacznik_nr_2_do_Wytycznych_w_zakresie_rownosci_zatwierdzone_050418.pdf), oraz Model Dostępnej Szkoły (<https://www.funduszeuropejskie.gov.pl/media/129091/ModelDostepnejSzkoły.pdf>).
4. Dostarczony przedmiot musi posiadać atesty i certyfikaty bezpieczeństwa poświadczające zgodność z normami obowiązującymi w Unii Europejskiej. Oznacza to, że są całkowicie bezpieczne i posiadają wymagane prawem dopuszczenia do obrotu i stosowania: testy, atesty i certyfikaty, aprobaty techniczne, świadectwa badań umożliwiające wykorzystanie ich z wymogami bezpieczeństwa i higieny w publicznych i niepublicznych szkołach i placówkach oświatowych.
5. Zamówienie realizowane jest w ramach projektu pn. „RAZEM w GÓRĘ - projekt edukacyjny dla szkół wiejskich gminy Debrzno” współfinansowanego ze środków Europejskiego Funduszu Społecznego Plus (EFS+) Priorytet 5 Fundusze Europejskie dla silnego Pomorza (EFS+), Działania 5.8. Edukacji ogólnej i zawodowej w ramach programu Fundusze Europejskie dla Pomorza 2021 -2027 (FEP 2021-2027) .
6. Termin wykonania dostawy: do 30 dni od podpisania umowy.
7. Szczegółowy opis przedmiotu zamówienia oraz warunki jego realizacji zawiera:
- SWZ,
- niniejszy OPZ.
8. Zakres dostawy, w formie listy z podaniem ilości oraz charakterystyki towaru:

SPECYFIKACJA PRZEDMIOTU ZAMÓWIENIA cz. III		
NAZWA TOWARU/ASORTYMENTU	ILOŚĆ [SZT.]	CHARAKTERYSTYKA TOWARU/ ASORTYMENTU
1. Literatura w języku angielskim – zestaw	1	- Wielka gramatyka języka angielskiego – 2 szt - Język angielski. Karty pracy w szkole i w domu - klasa 1.- 1 szt - Język angielski. Karty pracy w szkole i w domu - klasa 2.- 1 szt - Język angielski. Karty pracy w szkole i w domu - klasa 3.- 1 szt. - Język angielski. Karty pracy w szkole i w domu - klasa 4.- 1 szt - Język angielski. Karty pracy w szkole i w domu - klasa 5.- 1 szt - Język angielski. Karty pracy w szkole i w domu - klasa 6.- 1 szt - Tablice języka angielskiego.- 1 szt - Ilustrowany słownik angielsko-polski, polsko-angielski.- 6 szt

2. Zestaw do terapii psychoneurologicznej	1	<p>Zestaw składający się z 2 narzędzi:</p> <p>1. Narzędzia wspomagające pracę nauczycieli w diagnozie, terapii i edukacji dzieci z zespołem nadpobudliwości psychoruchowej (ADHD), obejmujące:</p> <p>a) oprogramowanie multimedialne – zawierające:</p> <ul style="list-style-type: none"> - ćwiczenia interaktywne wspierające koncentrację, samokontrolę oraz rozwój umiejętności społecznych i emocjonalnych, - materiały dydaktyczne przeznaczone do pracy indywidualnej i grupowej, <p>b) materiały drukowane – zawierające:</p> <ul style="list-style-type: none"> - scenariusze zajęć dla nauczycieli i terapeutów, - instrukcje pracy z dziećmi z ADHD oraz wskazówki dotyczące współpracy z rodzicami. - narzędzia ułatwiające ocenę zachowań i umiejętności dzieci, pomocne w tworzeniu indywidualnych programów terapeutycznych. <p>2. Narzędzia wspomagające pracę nauczycieli w pracy z dziećmi w klasach 1–3 z różnorodnymi specjalnymi potrzebami edukacyjnymi (SPE), w tym z trudnościami w uczeniu się, zaburzeniami zachowania czy deficytami poznawczymi, wspierające ich rozwój poznawczy, emocjonalny i społeczny, obejmujące:</p> <p>a) oprogramowanie multimedialne – zawierające:</p> <ul style="list-style-type: none"> - interaktywne ćwiczenia i gry edukacyjne z zakresu nauki czytania, pisania, matematyki oraz logicznego myślenia, - zadania wspierające rozwój kompetencji społecznych i umiejętności komunikacyjnych, <p>b) materiały drukowane – zawierające:</p> <ul style="list-style-type: none"> - karty pracy i scenariusze zajęć do wykorzystania na lekcjach oraz w ramach terapii indywidualnej, - poradniki metodyczne dla nauczycieli i terapeutów z gotowymi programami zajęć. <p>c) dodatkowe zasoby – zawierające:</p> <ul style="list-style-type: none"> - narzędzia do monitorowania postępów dziecka, - instrukcje dla nauczycieli i rodziców dotyczące wsparcia dziecka w środowisku szkolnym i domowym. <p>3. Obszary wsparcia: min. percepcja, pamięć, grafomotoryka, ortografia, koncentracja, kompetencje emocjonalne i społeczne.</p> <p>4. Licencje i wsparcie techniczne:</p> <ul style="list-style-type: none"> - licencja: otwarta - wsparcie techniczne: dostęp do aktualizacji oprogramowania przez minimum 24 miesiące oraz szkolenie wprowadzające on-line dla 1 nauczyciela.
3. Zestaw interaktywnych ćwiczeń do pracy z uczniem	1	<p>1. Przeznaczony do pracy z uczniami ze spektrum autyzmu oraz z niepełnosprawnością intelektualną, mających na celu rozwijanie umiejętności społecznych i życiowych.</p> <p>2. Zestaw powinien obejmować:</p> <p>1) interaktywne ćwiczenia multimedialne - minimum 300 ekranów interaktywnych, obejmujące poniższe obszary:</p> <ul style="list-style-type: none"> • rozpoznawanie i nazywanie emocji,



		<ul style="list-style-type: none"> • rozwiązywanie i utrzymywanie relacji społecznych, • rozwijanie umiejętności komunikacyjnych, • kształtowanie samodzielności w codziennych czynnościach <p>2) karty pracy do wydruku: min. 50 kart pracy wspierających realizację ćwiczeń multimedialnych, umożliwiających utrwalanie zdobytych umiejętności.</p> <p>3) tablet z zainstalowanym oprogramowaniem, które:</p> <ul style="list-style-type: none"> • umożliwia korzystanie z materiałów interaktywnych, • jest kompatybilne z różnymi urządzeniami multimedialnymi, takimi jak komputery, laptopy, tablety oraz monitory interaktywne, • posiada licencja bezterminową z bezpłatną aktualizacją i umożliwiającą instalację na minimum czterech stanowiskach, <p>4) przewodnik metodyczny, zawierający scenariusze zajęć, wskazówki metodyczne oraz propozycje dodatkowych aktywności wspierających rozwój uczniów,</p> <p>5) pomoce sensoryczne (zestaw narzędzi) wspierające integrację sensoryczną, takich jak:</p> <ul style="list-style-type: none"> • słuchawki wyciszające, • zabawki antystresowe, • materiały o różnorodnej fakturze, <p>3. Wymagania dodatkowe: szkolenia z obsługi programu.</p>
4. Pakiet materiałów do zajęć z zakresu Treningu Umiejętności Społecznych	1	<p>1. Pakiet pomocy dedykowany do pracy z dziećmi ze wzmożoną potrzebę ruchu lub kłopotem z kontrolowaniem zachowań (ADHD, zaburzenia opozycyjno-buntownicze, autyzm, zespołem Aspergera, depresji).</p> <p>2. Pakiet materiałów obejmuje:</p> <p>1) Zestaw materiałów nr 1 - Zestaw pomocy o walorach terapeutycznych, dzięki którym dziecko zdobywa wiedzę, jak radzić sobie z trudnymi emocjami i jak rozwiązywać codzienne problemy). W skład zestawu powinno wchodzić minimum 9 pomocy dydaktycznych w różnych formach służących do:</p> <ul style="list-style-type: none"> • wskazywania jakie emocje w danej chwili dziecko odczuwa, • określania ich siły oraz podpowiadania, jak obniżyć ich natężenie, • ułatwiająca wyrażanie w akceptowalny sposób irytacji i złości, • pozwalająca na wyciszanie trudnych doznań, • pracy z uczniem nad emocjami. <p>2) Zestaw materiałów nr 2 - zestaw „pakiet społeczno-emocjonalny”, składający się z co najmniej:</p> <ul style="list-style-type: none"> • interaktywnego robota, wspierającego rozwój kompetencji społeczno-emocjonalnych dzieci, • scenariuszy zajęć, maty edukacyjne - min. 2 szt., karty pracy, wspierające rozwój dzieci w następujących obszarach: świadomość społeczna, samoświadomość, odpowiedzialne podejmowanie decyzji, zarządzanie sobą, umiejętności związane z relacjami.

		<p>3) Zestaw materiałów nr 3 - zestaw obejmuje:</p> <ul style="list-style-type: none"> • minimum 6 poduszek przedstawiające wyrazy twarzy uczuć: radość, smutek, złość, zaskoczenie, zadowolenie, strach (każda poduszka to odrębna „twarz z uczuciem”). Wykonane z trwałej tkaniny PCV, wypełnione gąbką, • stojak lub pojemnik do przechowywania wszystkich poduch łącznie. 																																				
5. Materiały do zajęć mediacji rówieśniczych - zestaw	1	<p>Elementy zestawu:</p> <table border="1"> <thead> <tr> <th>Nazwa materiału/ pomocy</th><th>Ilo ść</th><th>Opis</th></tr> </thead> <tbody> <tr> <td>Karty z ilustracjami przedstawiającymi historyjki (konsekwencje decyzji w sprawach życia domowego)</td><td>1 szt.</td><td>Zestaw obrazkowych kart przedstawiających sytuacje i ich konsekwencje. Wspiera analizę i rozwój myślenia przyczynowo-skutkowego.</td></tr> <tr> <td>Karty z ilustracjami przedstawiającymi historyjki (życie domowe i szkolne)</td><td>2 szt.</td><td>Podobny zestaw, rozszerzony o kontekst szkolny, pomocny w analizie codziennych sytuacji i podejmowaniu decyzji.</td></tr> <tr> <td>Narzędzie dydaktyczne do wskazywania emocji i uczuć</td><td>1 szt.</td><td>Pomaga w identyfikowaniu emocji i uczuć, przydatne w pracy z uczniami mającymi trudności w ich wyrażaniu.</td></tr> <tr> <td>Narzędzie dydaktyczne do nauki wyrażania emocji</td><td>2 szt.</td><td>Narzędzie wspierające naukę wyrażania takich emocji jak radość, duma, smutek, złość itp.</td></tr> <tr> <td>Pomoc do ćwiczeń językowych i poszerzania słownictwa</td><td>1 szt.</td><td>Zdjęcia z opisami wspierające rozwój słownictwa i umiejętności językowych.</td></tr> <tr> <td>Pomoc do odreagowywania emocji w szkole</td><td>2 szt.</td><td>Zestaw wspierający uczniów w radzeniu sobie z emocjami w szkolnym środowisku.</td></tr> <tr> <td>Pomoc do wyrażania irytacji i złości</td><td>1 szt.</td><td>Narzędzie umożliwiające wyrażanie trudnych emocji w akceptowalny sposób</td></tr> <tr> <td>Tarcza i piłeczki do wyładowywania złości</td><td>1 szt.</td><td>Akcesorium pozwalające w bezpieczny sposób redukować napięcie i stres.</td></tr> <tr> <td>Plakat o radzeniu sobie z emocjami (lęk/smutek)</td><td>1 szt.</td><td>Pomoc wizualna przedstawiająca sposoby rozładowania emocji, takich jak smutek czy lęk.</td></tr> <tr> <td>Dywan do nauki identyfikowania emocji</td><td>1 szt.</td><td>Kolorowy dywan ułatwiający pracę z emocjami podczas zajęć grupowych.</td></tr> <tr> <td>Plakat o potrzebie wyrażania uczuć i pomocy w depresji</td><td>2 szt.</td><td>Informacje o objawach depresji i potrzebie szukania wsparcia w</td></tr> </tbody> </table>	Nazwa materiału/ pomocy	Ilo ść	Opis	Karty z ilustracjami przedstawiającymi historyjki (konsekwencje decyzji w sprawach życia domowego)	1 szt.	Zestaw obrazkowych kart przedstawiających sytuacje i ich konsekwencje. Wspiera analizę i rozwój myślenia przyczynowo-skutkowego.	Karty z ilustracjami przedstawiającymi historyjki (życie domowe i szkolne)	2 szt.	Podobny zestaw, rozszerzony o kontekst szkolny, pomocny w analizie codziennych sytuacji i podejmowaniu decyzji.	Narzędzie dydaktyczne do wskazywania emocji i uczuć	1 szt.	Pomaga w identyfikowaniu emocji i uczuć, przydatne w pracy z uczniami mającymi trudności w ich wyrażaniu.	Narzędzie dydaktyczne do nauki wyrażania emocji	2 szt.	Narzędzie wspierające naukę wyrażania takich emocji jak radość, duma, smutek, złość itp.	Pomoc do ćwiczeń językowych i poszerzania słownictwa	1 szt.	Zdjęcia z opisami wspierające rozwój słownictwa i umiejętności językowych.	Pomoc do odreagowywania emocji w szkole	2 szt.	Zestaw wspierający uczniów w radzeniu sobie z emocjami w szkolnym środowisku.	Pomoc do wyrażania irytacji i złości	1 szt.	Narzędzie umożliwiające wyrażanie trudnych emocji w akceptowalny sposób	Tarcza i piłeczki do wyładowywania złości	1 szt.	Akcesorium pozwalające w bezpieczny sposób redukować napięcie i stres.	Plakat o radzeniu sobie z emocjami (lęk/smutek)	1 szt.	Pomoc wizualna przedstawiająca sposoby rozładowania emocji, takich jak smutek czy lęk.	Dywan do nauki identyfikowania emocji	1 szt.	Kolorowy dywan ułatwiający pracę z emocjami podczas zajęć grupowych.	Plakat o potrzebie wyrażania uczuć i pomocy w depresji	2 szt.	Informacje o objawach depresji i potrzebie szukania wsparcia w
Nazwa materiału/ pomocy	Ilo ść	Opis																																				
Karty z ilustracjami przedstawiającymi historyjki (konsekwencje decyzji w sprawach życia domowego)	1 szt.	Zestaw obrazkowych kart przedstawiających sytuacje i ich konsekwencje. Wspiera analizę i rozwój myślenia przyczynowo-skutkowego.																																				
Karty z ilustracjami przedstawiającymi historyjki (życie domowe i szkolne)	2 szt.	Podobny zestaw, rozszerzony o kontekst szkolny, pomocny w analizie codziennych sytuacji i podejmowaniu decyzji.																																				
Narzędzie dydaktyczne do wskazywania emocji i uczuć	1 szt.	Pomaga w identyfikowaniu emocji i uczuć, przydatne w pracy z uczniami mającymi trudności w ich wyrażaniu.																																				
Narzędzie dydaktyczne do nauki wyrażania emocji	2 szt.	Narzędzie wspierające naukę wyrażania takich emocji jak radość, duma, smutek, złość itp.																																				
Pomoc do ćwiczeń językowych i poszerzania słownictwa	1 szt.	Zdjęcia z opisami wspierające rozwój słownictwa i umiejętności językowych.																																				
Pomoc do odreagowywania emocji w szkole	2 szt.	Zestaw wspierający uczniów w radzeniu sobie z emocjami w szkolnym środowisku.																																				
Pomoc do wyrażania irytacji i złości	1 szt.	Narzędzie umożliwiające wyrażanie trudnych emocji w akceptowalny sposób																																				
Tarcza i piłeczki do wyładowywania złości	1 szt.	Akcesorium pozwalające w bezpieczny sposób redukować napięcie i stres.																																				
Plakat o radzeniu sobie z emocjami (lęk/smutek)	1 szt.	Pomoc wizualna przedstawiająca sposoby rozładowania emocji, takich jak smutek czy lęk.																																				
Dywan do nauki identyfikowania emocji	1 szt.	Kolorowy dywan ułatwiający pracę z emocjami podczas zajęć grupowych.																																				
Plakat o potrzebie wyrażania uczuć i pomocy w depresji	2 szt.	Informacje o objawach depresji i potrzebie szukania wsparcia w																																				

				sytuacjach trudnych.
		Pudełko na „zobrazowany smutek”	1 szt.	Akcesorium pozwalające dzieciom symbolicznie „pozbyć się” smutku.
		Karty sytuacyjne do rozwiązywania problemów	1 szt.	Pomoc wspierająca dzieci w samodzielnym znajdowaniu rozwiązań w trudnych sytuacjach.
		Gra memory rozwijająca kompetencje społeczne	1 szt.	Gra edukacyjna wspierająca naukę szacunku, równości i integracji.
		Historyjki obrazkowe do rozwijania mowy i słownictwa	1 szt.	Pomoc rozwijająca umiejętności narracyjne, zrozumienie kontekstu i wzbogacenie słownictwa.
		Żelowy przyrząd gimnastyczny do redukcji stresu	10 szt.	Akcesorium do ćwiczeń mięśni i redukcji napięcia emocjonalnego.
		Pomoc dydaktyczna wypełniona granulatem	1 szt.	Narzędzie umożliwiające bezpieczne rozładowywanie złości.

9. **opis formy dostawy** – dostawa winna nastąpić transportem Wykonawcy na adres określony w pkt. 10, po dopełnieniu obowiązku opisanego w pkt 11. Dostarczane towary winny być kompletne i zapakowane w opakowania producenta, przy czym opakowania nie mogą nosić znamion uszkodzenia.
10. **miejsce dostawy:**
 - a. Szkoła Podstawowa w Myśligoszczy, Myśligoszcz 42, 77-310 Debrzno – **poz od 1 do 2,**
 - b. Szkoła Podstawowa w Starym Gronowie, Stare Gronowo 2, 77-310 Debrzno – **poz. 3 -5.**
11. **opis wymagań dostawy** – dostawa winna nastąpić w godzinach 8.00 – 15.00, po wcześniejszym kontakcie telefonicznym z Dyrektorem Szkoły lub inną osobą wskazaną w Umowie; informacja o dostawie winna być przekazana przez Wykonawcę co najmniej 3 dni przed planowaną dostawą; Wykonawca winien zapewnić obsługę, która dokona czynności wniesienia oraz montażu dostarczanego przedmiotu zamówienia do budynku – rozładunek i montaż winien nastąpić w miejscu wskazanym przez Zamawiającego w pkt. 10; wraz z dostarczonym przedmiotem zamówienia dostarczone powinny być: karty gwarancyjne, atesty, certyfikaty, deklaracje zgodności sporządzone w języku polskim.
12. **zasady potwierdzenia odbioru dostawy** – potwierdzeniem dostawy będzie protokół zdawczo – odbiorczy podpisany przez Dyrektora Szkoły lub inną osobę upoważnioną.
13. **Gwarancja minimum 24 miesiące, od dnia podpisania protokołu zdawczo-odbiorczego.**
14. **Serwis gwarancyjny** - w ciągu 5 dni roboczych od dnia zgłoszenia. W przypadku braku możliwości naprawy w tym terminie powinno być zapewnione urządzenie zastępcze o równoważnych parametrach. W przypadku naprawy realizowanej poza



Fundusze Europejskie
dla Pomorza



Rzeczpospolita
Polska

Dofinansowane przez
Unię Europejską



URZĄD MARSZAŁKOWSKI
WOJEWÓDZTWA POMORSKIEGO

miejszem użytkowania, wszelkie koszty związane z dostarczeniem sprzętu do serwisu i z powrotem do użytkownika powinny będą pokryte przez gwaranta w ramach gwarancji.

Część IV

Dostawa urządzeń i materiałów do diagnozy i terapii metodą Tomatisa wraz z szkoleniem

1. Przedmiotem zamówienia jest dostawa pomocy dydaktycznej wraz ze szkoleniem. Szczegółowy zakres zamówienia określono w pkt. 7;
2. Wykonawca zobowiązany jest wykonać dostawę produktów nowych i nieużywanych, stanowiących jego własność.
3. Dostarczany przedmiot zamówienia powinien spełniać wymogi zasad horyzontalnych równości szans i niedyskryminacji, w tym w zakresie dostępności dla osób z niepełnosprawnościami, który pozwoli tym osobom na korzystanie z niego na zasadzie równości z innymi osobami. Dokumentami regulującymi kwestie dostępności są: Standardy dostępności dla polityk spójności 2021-2027, które stanowią załącznik nr 2 do Wytycznych dotyczących realizacji zasad równościowych w ramach funduszy unijnych na lata 2021-2027 (https://www.funduszeuropejskie.gov.pl/media/100565/Zalacznik_nr_2_do_Wytycznych_w_zakresie_rownosci_zatwierdzone_050418.pdf), oraz Model Dostępnej Szkoły (<https://www.funduszeuropejskie.gov.pl/media/129091/ModelDostepnejSzkoły.pdf>).
4. Zamówienie realizowane jest w ramach projektu pn. „**RAZEM w GÓRĘ - projekt edukacyjny dla szkół wiejskich gminy Debrzno**” współfinansowanego ze środków Europejskiego Funduszu Społecznego Plus (EFS+) Priorytet 5 Fundusze Europejskie dla silnego Pomorza (EFS+), Działania 5.8. Edukacji ogólnej i zawodowej w ramach programu Fundusze Europejskie dla Pomorza 2021 -2027 (FEP 2021-2027))”.
5. Termin wykonania: **do 45 dni** od podpisania umowy. Zamawiający zastrzega sobie prawo do zmiany terminu realizacji, nie dłużej niż o okres trwania okoliczności wymienionych w PROJEKCIE UMOWY.
6. Specyfikacja przedmiotu zamówienia:
 - 1) Na urządzenia i materiały w zamówieniu składają się następujące sprzęty do prowadzenia zajęć z metody Tomatisa:
 - a) urządzenie TalksUp (lub równoważne) działające w trybie Bluetooth i dostarczone z licencją na 2 lata, wraz z 1 parą słuchawek działających w trybie Bluetooth z opcją podłączenia za pomocą kabla do urządzenia TalksUp (kabel w komplecie), ładowarką oraz instrukcją obsługi.
 - b) słuchawki bezprzewodowe z przewodnictwem kostnym do urządzenia TalksUp wraz z transponderem, ładowarką i instrukcją obsługi.
 - 2) Wraz z urządzeniami dostawca dostarcza pełną dokumentację (w języku polskim) dotyczącą obsługi, działania i utrzymania sprzętu oraz kartę gwarancji i certyfikaty bezpieczeństwa CE (dla asortymentu, dla którego takie certyfikaty są wydawane).
 - 3) Dostarczony sprzęt powinien być fabrycznie nowy, nieużywany oraz oryginalnie zapakowany. W cenę wliczony koszt dostawy, transportu oraz wszelkie inne koszty związane z realizacją zamówienia zgodnie z opisanymi wymaganiami oraz przepisami powszechnie obowiązującego prawa.
 - 4) **Przedmiot zamówienia obejmuje również certyfikowane szkolenie poziom 1**



dla nauczycieli Zamawiającego (2 osób), korzystających z ww. urządzeń i materiałów w terapii metodą Tomatisa:

- a) Tryb szkolenia: on line, stacjonarny, lub hybrydowy, z zastrzeżeniem, że odległość od Debrzna do miejsca gdzie odbędzie się szkolenie nie może przekroczyć 170 km.
 - b) Szkolenie prowadzić ma do nabycia przez Uczestników/ Uczestniczki kompetencji; za badanie efektywności wsparcia, w tym weryfikację kompetencji nabytych na danym szkoleniu odpowiedzialny jest Wykonawca; fakt nabycia kompetencji weryfikowany winien być w oparciu o obowiązującą wersję Wytycznych dotyczących monitorowania postępu rzeczowego realizacji programów na lata 2021-2027 wydane przez Ministra Funduszy i Polityki Regionalnej; zgodnie z Załącznikiem 2 do ww. Wytycznych - Podstawowe informacje dotyczące uzyskiwania kwalifikacji w ramach projektów współfinansowanych z EFS+, potwierdzenie nabycia kompetencji powinno uwzględniać następujące etapy: „ETAP I – Zakres – zdefiniowanie w ramach wniosku o dofinansowanie (w przypadku projektów) lub karty usługi (w przypadku Podmiotowego Systemu Finansowania) grupy docelowej do objęcia wsparciem oraz wybranie zakresu tematycznego wsparcia, który będzie poddany ocenie, ETAP II – Wzorzec – określony przed rozpoczęciem form wsparcia i zrealizowany w projekcie/usłudze rozwojowej standard wymagań, tj. efektów uczenia się, które osiągną uczestnicy w wyniku przeprowadzonych działań (wraz z informacjami o kryteriach i metodach weryfikacji tych efektów), ETAP III – Ocena – przeprowadzenie weryfikacji na podstawie kryteriów opisanych we wzorcu (etap II) po zakończeniu wsparcia udzielanego danej osobie, przy zachowaniu rozdzielnosci funkcji pomiędzy procesem kształcenia i walidacji (np. walidacja jest prowadzona przez zewnętrzny podmiot w stosunku do instytucji szkoleniowej lub w jednej instytucji szkoleniowej proces walidacji jest prowadzony przez inną osobę aniżeli proces kształcenia), ETAP IV – Porównanie – porównanie uzyskanych wyników etapu III (ocena) z przyjętymi wymaganiami (określonymi na etapie II efektami uczenia się) po zakończeniu wsparcia udzielanego danej osobie”
 - c) Szkolenie zakończy się wydaniem każdemu Uczestnikowi/Uczestniczce szkolenia imiennego certyfikatu/zaświadczenia potwierdzającego nabycie kompetencji – zawierającego wyszczególnione efekty uczenia się do nabytej kompetencji. Certyfikat/zaświadczenie potwierdzające nabycie kompetencji będzie zawierać informacje jakie umiejętności (zestaw efektów uczenia się) nabyli uczestnicy w wyniku realizowanego projektu, oraz liczbę godzin zrealizowanych poszczególnych zajęć.
 - d) Materiały szkoleniowe będą przygotowane, co najmniej w wersji elektronicznej zgodnie ze standardem cyfrowym.
7. **opis formy dostawy** – dostawa winna nastąpić transportem Wykonawcy na adres określony w pkt. 9, po dopełnieniu obowiązku opisanego w pkt 10. Dostarczane towary winny być kompletne i zapakowane w opakowania producenta, przy czym opakowania nie mogą nosić znamion uszkodzenia.
 8. **miejsce dostawy** -
- urządzenia i materiały do diagnozy - Szkoła Podstawowa w Myśligoszczy,
Myśligoszcz 42, 77-310 Debrzno,
- szkolenie - zgodnie z wymaganiami opisanymi w pkt 6 ppkt 4a).
 9. **opis wymagań dostawy urządzeń i materiałów do diagnozy** – dostawa winna nastąpić w godzinach 8.00 – 15.00, po wcześniejszym kontakcie telefonicznym z Dyrektorem Szkoły lub inną osobą wskazaną w Umowie; informacja o dostawie winna być przekazana przez Wykonawcę co najmniej 3 dni przed planowaną dostawą; Wykonawca winien zapewnić obsługę, która dokona czynności wniesienia oraz montażu dostarczanego przedmiotu zamówienia do budynku – rozładunek i



montaż winien nastąpić w miejscu wskazanym przez Zamawiającego w pkt. 8 ; wraz z dostarczonym przedmiotem zamówienia dostarczone powinny być: karty gwarancyjne, atesty, certyfikaty, deklaracje zgodności sporządzone w języku polskim.

10. **zasady potwierdzenia odbioru dostawy** - potwierdzeniem dostawy będzie protokół zdawczo - odbiorczy podpisany przez Dyrektora Szkoły lub inną osobę upoważnioną obejmujący zarówno dostawę - urządzeń i materiałów do diagnozy oraz szkolenie.
11. **Gwarancja dostawy minimum 24 miesiące, od dnia podpisania protokołu zdawczo-odbiorczego (dotyczy urządzeń i materiałów do diagnozy).**
12. **Serwis gwarancyjny (dotyczy urządzeń i materiałów do diagnozy)** - w ciągu 5 dni roboczych od dnia zgłoszenia. W przypadku braku możliwości naprawy w tym terminie powinno być zapewnione urządzenie zastępcze o równoważnych parametrach. W przypadku naprawy realizowanej poza miejscem użytkowania laptopa (zestawu), wszelkie koszty związane z dostarczeniem laptopa (zestawu) do serwisu i z powrotem do użytkownika powinny będą pokryte przez gwaranta w ramach gwarancji.

Część V

Dostawa mebli – Strefa Relaksu

1. Przedmiotem zamówienia jest dostawa mebli wraz ich montażu w miejscu wskazanym przez zamawiającego. Zakres dostawy, w formie listy z podaniem ilości i charakterystyki towaru przedstawiono w załączniku do **OPZ - Część V ZESTAWIENIE MEBLI**.
2. Wykonawca zobowiązany jest wykonać dostawę produktów nowych i nieużywanych, stanowiących jego własność.
3. Dostarczany przedmiot zamówienia powinien spełniać wymogi zasad horyzontalnych równości szans i niedyskryminacji, w tym w zakresie dostępności dla osób z niepełnosprawnościami, który pozwoli tym osobom na korzystanie z niego na zasadzie równości z innymi osobami. Dokumentami regulującymi kwestie dostępności są: Standardy dostępności dla polityk spójności 2021-2027, które stanowią załącznik nr 2 do Wytycznych dotyczących realizacji zasad równościowych w ramach funduszy unijnych na lata 2021-2027
(
https://www.funduszeuropejskie.gov.pl/media/100565/Zalacznik_nr_2_do_Wytycznych_w_zakresie_rownosci_zatwierdzone_050418.pdf), oraz Model Dostępnej Szkoły (<https://www.funduszeuropejskie.gov.pl/media/129091/ModelDostepnejSzkoły.pdf>).
4. Dostarczony przedmiot zamówienia musi posiadać atesty i certyfikaty bezpieczeństwa poświadczające zgodność z normami obowiązującymi w Unii Europejskiej. Oznacza to, że są całkowicie bezpieczne i posiadają wymagane prawem dopuszczenia do obrotu i stosowania: testy, atesty i certyfikaty, aprobaty techniczne, świadectwa badań umożliwiające wykorzystanie ich z wymogami bezpieczeństwa i higieny do użytku publicznego.
5. Zamówienie realizowane jest w ramach projektu pn. „**RAZEM w GÓRĘ - projekt edukacyjny dla szkół wiejskich gminy Debrzno**” współfinansowanego ze środków Europejskiego Funduszu Społecznego Plus (EFS+) Priorytet 5 Fundusze Europejskie dla silnego Pomorza (EFS+), Działania 5.8. Edukacji ogólnej i zawodowej w ramach programu Fundusze Europejskie dla Pomorza 2021 -2027 (FEP 2021-2027))”.
6. Termin wykonania: do 45 dni od podpisania umowy. Zamawiający zastrzega sobie prawo do zmiany terminu realizacji, nie dłużej niż o okres trwania okoliczności wymienionych w PROJEKCIE UMOWY.
7. Dostawa zostanie poprzedzona wykonaniem projektu aranżacji rozmieszczenia mebli i wyposażenia, który Wykonawca dostarczy w terminie do 10 dni od dnia podpisania umowy.
8. Szczegółowy opis przedmiotu zamówienia oraz warunki jego realizacji zawiera:
 - SWZ
 - niniejszy OPZ.

- Załącznik do OPZ - Część V ZESTAWIENIE MEBLI,

9. **opis formy dostawy** – dostawa winna nastąpić transportem Wykonawcy na adres określony w pkt. 10, po dopełnieniu obowiązku opisanego w pkt 11. Dostarczane towary winny być kompletne i zapakowane w opakowania producenta, przy czym opakowania nie mogą nosić znamion uszkodzenia.
10. **miejsce dostawy:**
 - a. Szkoła Podstawowa w Myśligoszczy, Myśligoszcz 42, 77-310 Debrzno,
 - b. Szkoła Podstawowa w Starym Gronowie, Stare Gronowo 2, 77-310 Debrzno,
 - c. Szkoła Podstawowa w Uniechowie, Uniechów 16, 77-310 Debrzno
11. **opis wymagań dostawy** – dostawa winna nastąpić w godzinach 8.00 – 15.00, po wcześniejszym kontakcie telefonicznym z Dyrektorem Szkoły lub inną osobą wskazaną w Umowie; informacja o dostawie winna być przekazana przez Wykonawcę co najmniej 3 dni przed planowaną dostawą; Wykonawca winien zapewnić obsługę, która dokona czynności wniesienia oraz montażu dostarczanego przedmiotu zamówienia do budynku – rozładunek i montaż winien nastąpić w miejscu wskazanym przez Zamawiającego w pkt. 9; wraz z dostarczaniem przedmiotem zamówienia dostarczone powinny być: karty gwarancyjne, atesty, certyfikaty, deklaracje zgodności sporządzone w języku polskim.
12. **zasady potwierdzenia odbioru dostawy** – potwierdzeniem dostawy będzie protokół zdawczo – odbiorczy podpisany przez Dyrektora Szkoły lub inną osobę upoważnioną.
13. **Gwarancja minimum 24 miesiące, od dnia podpisania protokołu zdawczo-odbiorczego.**



Fundusze Europejskie
dla Pomorza



Rzeczpospolita
Polska

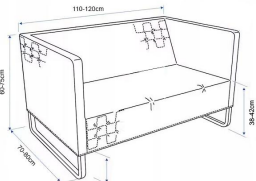
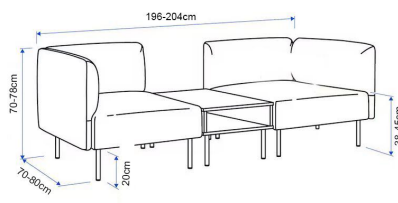
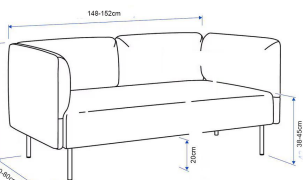
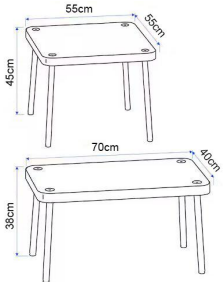
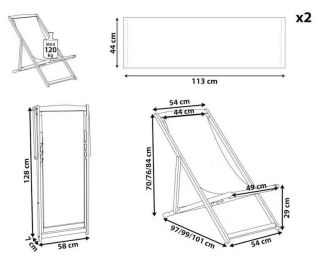
Dofinansowane przez
Unię Europejską

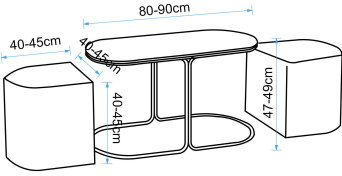
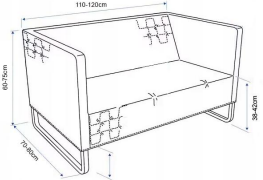
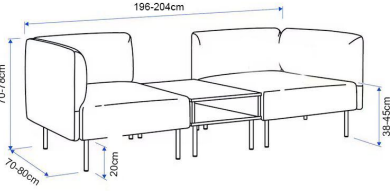
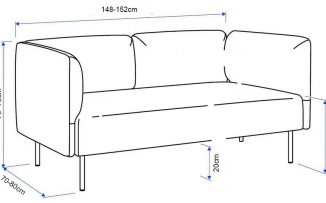
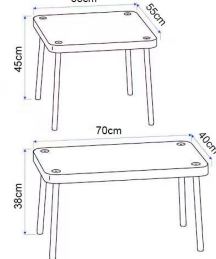



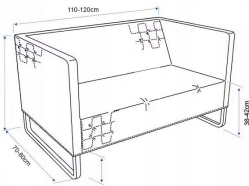
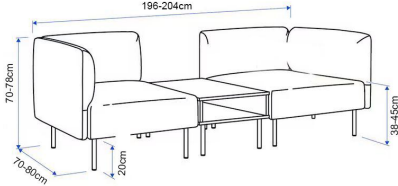
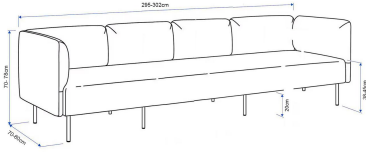
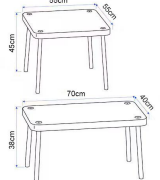
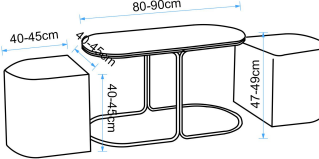
URZĄD MARSZAŁKOWSKI
WOJEWÓDZTWA POMORSKIEGO

Załącznik do OPZ
- Część V ZESTAWIENIE MEBLI

Aranżacje stref wypoczynku - szkoły wiejskie
SZKOŁA PODSTAWOWA W MYŚLIGOSZCZY

Nazwa	Schemat/rysunek	Specyfikacja	Ilość (sztuki/zestawy)
A - sofa dwuosobowa		Sofa dwuosobowa tapicerowana o wymiarach 110-120cm szerokości, 70-80cm głębokości i 60-75cm wysokość, wysokość siedziska 38-42cm. Tapicerka: wykonana z tkaniny poliestrowej w kolorze jasnoszarym, pokrycie umożliwiające demontaż pokrycia do prania; Stelaż: wykonany z profilu metalowego stalowego malowanego farbą epoksydową/poliestrową proszkowo w kolorze białym (zblizonym do RAL 9016), nóżki wyposażone w ślizgacze;	6
B1 - zestaw wypoczynkowy sofa + stolik		Zestaw wypoczynkowy modułowy, składający się z dwóch foteli i stolika umożliwiającego stworzenie zestawu. Fotel: o wymiarach - 196-204cm szerokości, 70-80cm głębokości, 70-78cm wysokości, 38-45cm wysokości siedziska, wyposażona w nóżki drewniane o wysokości 20cm, oparcie od tyłu i pojedynczy podłokietnik Rama: pianka poliuretanowa 30 kg/m3, sklejka, drewno w okleinie laminowanej Tapicerka: wykonana z tkaniny poliestrowej w kolorze czerwonym, pokrycie umożliwiające demontaż pokrycia do prania, poduszka Noga: lity buk, lakier podbarwiony Stolik: o wymiarach 48-52cm szerokości 70-80cm głębokości z półką otwartą, wyposażony w nóżki o długości 20cm Błat: Płyta wiórowa pokryta laminatem lub folią plastikową, krawędź z tworzywa sztucznego PCV Panel dolny/ Panel boczny/ Przegroda: Płyta wiórowa, Folia papierowa, Krawędź z tworzywa sztucznego, Krawędź z tworzywa sztucznego Noga: stal, Epoksydowa/poliestrowa powłoka proszkowa w kolorze czarnym RAL 9005	1
B2 zestaw wypoczynkowy sofa dwuosobowa		Sofa: o wymiarach 148-152cm szerokości, 70-80cm głębokości, 70-78cm wysokości, 38-45cm wysokości siedziska, wyposażona w nóżki drewniane o wysokości 20cm, oparcie od tyłu i boków sofy Rama: pianka poliuretanowa 30 kg/m3, sklejka, drewno w okleinie laminowanej Tapicerka: wykonana z tkaniny poliestrowej w kolorze czerwonym, pokrycie umożliwiające demontaż pokrycia do prania, poduszka Noga: lity buk, lakier podbarwiony	1
C zestaw - stoliki o różnych wysokościach"		Stoliki o wymiarach: - 55x55cm i 40x70cm (szerokość x długość blatu) i wysokości 38 i 45cm - tolerancja wymiarów 2cm Błat: Grubość blatu 4cm - tolerancja 1cm. Materiał płyta pilśniowa, Folia papierowa lub farba akrylowa tłoczona, Krawędź z tworzywa sztucznego, Płyta wiórowa, Wypełnienie z papieru o strukturze plastra miodu, Płyta pilśniowa Nogi: stal, Epoksydowa powłoka proszkowa, kolor czarny RAL 9005, wyposażone w stopki regulowane	1
D leżaki składane		Leżak składany: wymiary po rozłożeniu - 90-100cm długość, 40-44cm szerokość tkaniny Tkanina: poliestrowa, według szczegółowego projektu z logo szkoły - nadruk indywidualny Stelaż: drewniany, lity buk, lakier przezroczysty o wymiarach 2x4cm, wyposażony w elementy umożliwiające składanie wykonane poprzez wyżłobienie w drewnie z elementem plastikowym umożliwiającym regulację	30

<p>E zestaw puf ze stolikiem</p>		<p>Zestaw: 2 x pufa półokrągła umożliwiająca umiejscowienie pod stolikiem o wysokości siedziska 40-45cm + stolik o wymiarach 80-90x40-45cm (szerokość x długość) i wysokości 47-49cm</p> <p>Puffy: wykonana z tkaniny poliestrowej w kolorze jasnoszarym, wypełnienie pianka poliuretanowa</p> <p>Stelaż: wykonany z profilu metalowego stalowego malowanego farbą epoksydową/poliestrową proszkowo w kolorze białym (zblizonym do RAL 9016);</p> <p>Blat: Grubość blatu 2cm- tolerancja 1cm. Materiał płyta MDF, laminat lub folia papierowa, krawędź z tworzywa sztucznego</p>	<p>2</p>
			<p>suma:</p>
<p>SZKOŁA PODSTAWOWA W STARYM GRONOWIE</p>			
Nazwa	Schemat/rysunek	Specyfikacja	Ilość (sztuki/zestawy)
<p>A - sofa dwuosobowa</p>		<p>Sofa dwuosobowa tapicerowana o wymiarach 110-120cm szerokości, 70-80cm głębokości i 60-75cm wysokość, wysokość siedziska 38-42cm.</p> <p>Tapicerka: wykonana z tkaniny poliestrowej w kolorze jasnoszarym, pokrycie umożliwiający demontaż pokrycia do prania;</p> <p>Stelaż: wykonany z profilu metalowego stalowego malowanego farbą epoksydową/poliestrową proszkowo w kolorze białym (zblizonym do RAL 9016), nóżki wyposażone w ślizgacze;</p>	<p>5</p>
<p>B1 - zestaw wypoczynkowy sofa + stolik</p>		<p>Zestaw wypoczynkowy modułowy, składający się z dwóch foteli i stolika umożliwiającego stworzenie zestawu.</p> <p>Fotel: o wymiarach - 196-204cm szerokości, 70-80cm głębokości, 70-78cm wysokości, 38-45cm wysokości siedziska, wyposażona w nóżki drewniane o wysokości 20cm, oparcie od tyłu i pojedynczy podłokietnik</p> <p>Rama: pianka poliuretanowa 30 kg/m³, sklejka, drewno w okleinie laminowanej</p> <p>Tapicerka: wykonana z tkaniny poliestrowej w kolorze czerwonym, pokrycie umożliwiający demontaż pokrycia do prania, poduszka</p> <p>Noga: lity buk, lakier podbarwiony</p> <p>Stolik: o wymiarach 48-52cm szerokości 70-80cm głębokości z półką otwartą, wyposażony w nóżki o długości 20cm</p> <p>Blat: Płyta wiórowa pokryta laminatem lub folią plastikową, krawędź z tworzywa sztucznego PCV</p> <p>Panel dolny/ Panel boczny/ Przegroda: Płyta wiórowa, Folia papierowa, Krawędź z tworzywa sztucznego, Krawędź z tworzywa sztucznego</p> <p>Noga: stal, Epoksydowa/poliestrowa powłoka proszkowa w kolorze czarnym RAL 9005</p>	<p>1</p>
<p>B2 zestaw wypoczynkowy sofa dwuosobowa</p>		<p>Sofa: o wymiarach 148-152cm szerokości, 70-80cm głębokości, 70-78cm wysokości, 38-45cm wysokości siedziska, wyposażona w nóżki drewniane o wysokości 20cm, oparcie od tyłu i boków sofy</p> <p>Rama: pianka poliuretanowa 30 kg/m³, sklejka, drewno w okleinie laminowanej</p> <p>Tapicerka: wykonana z tkaniny poliestrowej w kolorze czerwonym, pokrycie umożliwiający demontaż pokrycia do prania, poduszka</p> <p>Noga: lity buk, lakier podbarwiony</p>	<p>2</p>
<p>C zestaw - stoliki o różnych wysokościach"</p>		<p>Stoliki o wymiarach: - 55x55cm i 40x70cm (szerokość x długość blatu) i wysokości 38 i 45cm - tolerancja wymiarów 2cm</p> <p>Blat: Grubość blatu 4cm - tolerancja 1cm. Materiał płyta pilśniowa, Folia papierowa lub farba akrylowa tłoczona, Krawędź z tworzywa sztucznego, Płyta wiórowa, Wypełnienie z papieru o strukturze plastra miodu, Płyta pilśniowa</p> <p>Nogi: stal, Epoksydowa powłoka proszkowa, kolor czarny RAL 9005, wyposażone w stopki regulowane</p>	<p>2</p>
<p>D stoliki składane</p>		<p>Stoliki o okrągłych blatach o średnicy 60cm i wysokości 70cm - tolerancja wymiarów 2cm</p> <p>Blat i nogi: Stal malowana proszkowo na kolor zbliżony do RAL 9016, wyposażony w nylonowe nóżki, z mechanizmem umożliwiającym składanie.</p>	<p>6</p>
			<p>suma:</p>

SZKOŁA PODSTAWOWA W UNIECHOWIE			
Nazwa	Schemat/rysunek	Specyfikacja	Ilość (sztuki/zestawy)
A - sofa dwuosobowa		<p>Sofa dwuosobowa tapicerowana o wymiarach 110-120cm szerokości, 70-80cm głębokości i 60-75cm wysokość, wysokość siedziska 38-42cm.</p> <p>Tapicerka: wykonana z tkaniny poliestrowej w kolorze jasnoszarym, pokrycie umożliwiające demontaż pokrycia do prania;</p> <p>Stelaż: wykonany z profilu metalowego stalowego malowanego farbą epoksydową/poliestrową proszkowo w kolorze białym (zblizonym do RAL 9016), nóżki wyposażone w ślizgacze;</p>	5
B1 - zestaw wypoczynkowy sofa + stolik		<p>Zestaw wypoczynkowy modułowy, składający się z dwóch foteli i stolika umożliwiającego stworzenie zestawu.</p> <p>Fotel: o wymiarach - 196-204cm szerokości, 70-80cm głębokości, 70-78cm wysokości, 38-45cm wysokości siedziska, wyposażona w nóżki drewniane o wysokości 20cm, oparcie od tyłu i pojedynczy podłokietnik</p> <p>Rama: pianka poliuretanowa 30 kg/m3, sklejka, drewno w okleinie laminowanej</p> <p>Tapicerka: wykonana z tkaniny poliestrowej w kolorze czerwonym, pokrycie umożliwiające demontaż pokrycia do prania, poduszka</p> <p>Noga: lity buk, lakier podbarwiony</p> <p>Stolik: o wymiarach 48-52cm szerokości 70-80cm głębokości z półką otwartą, wyposażony w nóżki o długości 20cm</p> <p>Blat: Płyta wiórowa pokryta laminatem lub folią plastikową, krawędź z tworzywa sztucznego PCV</p> <p>Panel dolny/ Panel boczny/ Przegroda: Płyta wiórowa, Folia papierowa, Krawędź z tworzywa sztucznego, Krawędź z tworzywa sztucznego</p> <p>Noga: stal, Epoksydowa/poliestrowa powłoka proszkowa w kolorze czarnym RAL 9005</p>	1
B2 zestaw wypoczynkowy sofa dwuosobowa		<p>Sofa: o wymiarach 148-152cm szerokości, 70-80cm głębokości, 70-78cm wysokości, 38-45cm wysokości siedziska, wyposażona w nóżki drewniane o wysokości 20cm, oparcie od tyłu i boków sofę</p> <p>Rama: pianka poliuretanowa 30 kg/m3, sklejka, drewno w okleinie laminowanej</p> <p>Tapicerka: wykonana z tkaniny poliestrowej w kolorze czerwonym, pokrycie umożliwiające demontaż pokrycia do prania, poduszka</p> <p>Noga: lity buk, lakier podbarwiony</p>	1
C zestaw - stoliki o różnych wysokościach"		<p>Stoliki o wymiarach: - 55x55cm i 40x70cm (szerokość x długość blatu) i wysokości 38 i 45cm - tolerancja wymiarów 2cm</p> <p>Blat: Grubość blatu 4cm - tolerancja 1cm. Materiał płyta pilśniowa, Folia papierowa lub farba akrylowa tłoczona, Krawędź z tworzywa sztucznego, Płyta wiórowa, Wypełnienie z papieru o strukturze plastra miodu, Płyta pilśniowa</p> <p>Nogi: stal, Epoksydowa powłoka proszkowa, kolor czarny RAL 9005, wyposażone w stopki regulowane</p>	2
E zestaw puf ze stolikiem		<p>Zestaw: 2 x pufa półokrągła umożliwiająca umiejscowienie pod stolikiem o wysokości siedziska 40-45cm + stolik o wymiarach 80-90x40-45cm (szerokość x długość) i wysokości 47-49cm</p> <p>Pufy: wykonana z tkaniny poliestrowej w kolorze jasnoszarym, wypełnienie pianka poliuretanowa</p> <p>Stelaż: wykonany z profilu metalowego stalowego malowanego farbą epoksydową/poliestrową proszkowo w kolorze białym (zblizonym do RAL 9016);</p> <p>Blat: Grubość blatu 2cm- tolerancja 1cm. Materiał płyta MDF, laminat lub folia papierowa, krawędź z tworzywa sztucznego</p>	3
suma:			