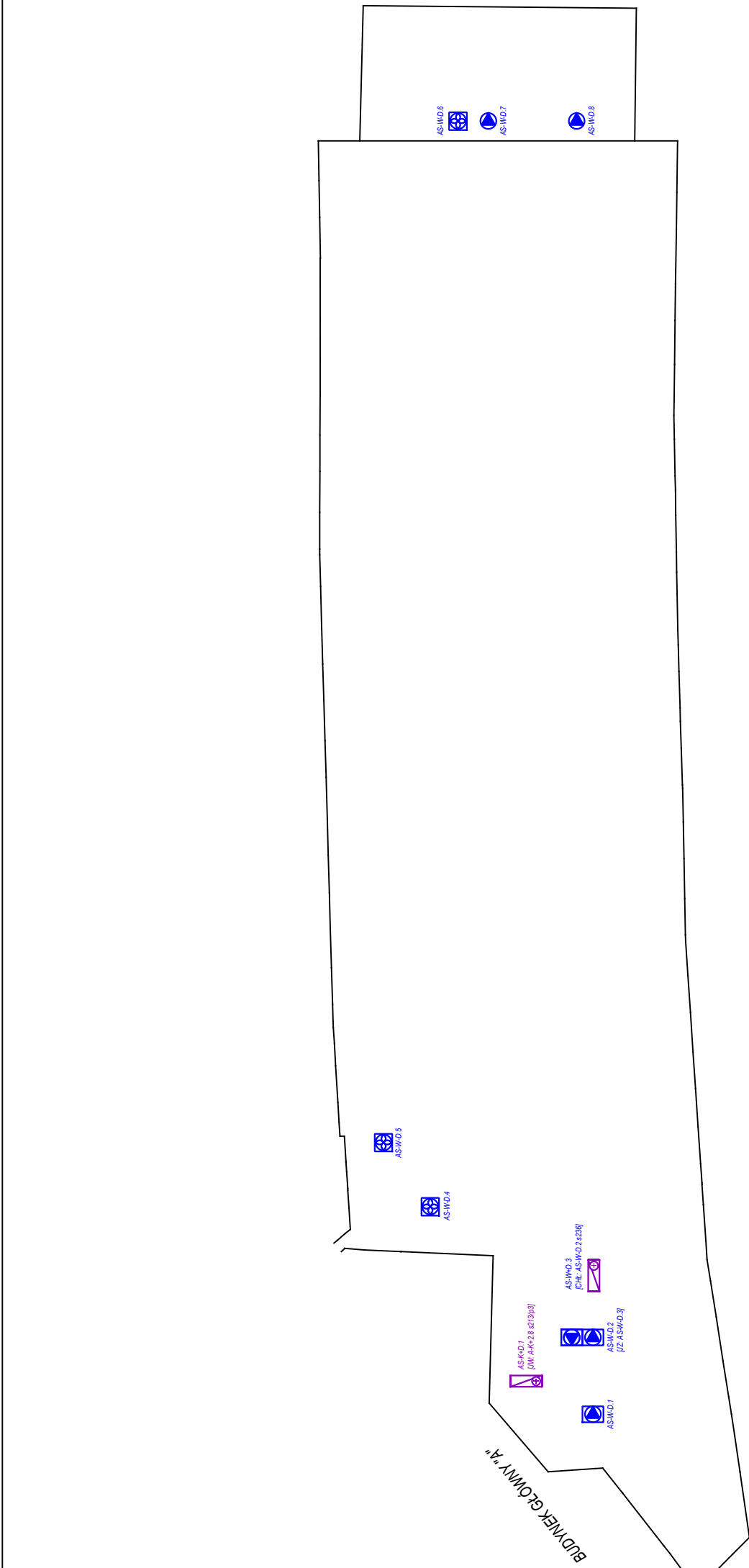
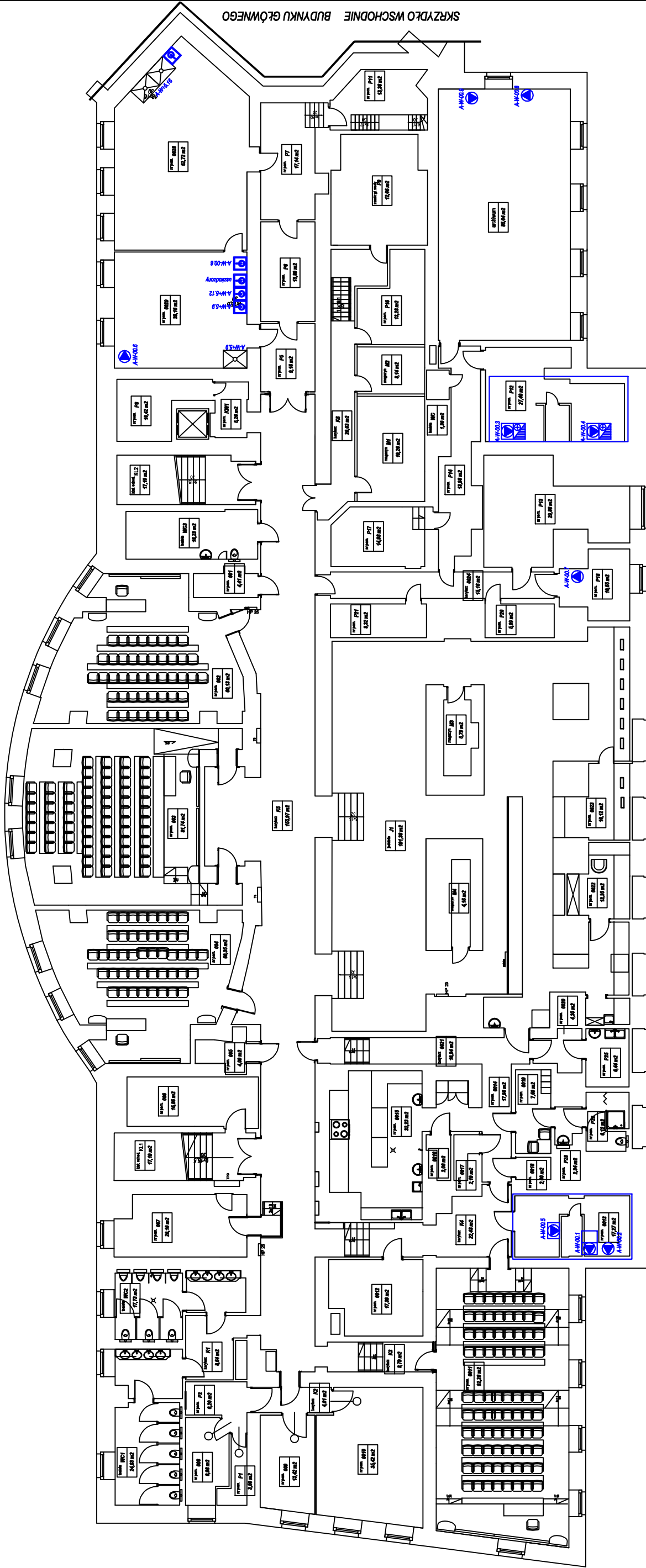


INWENTARYZACJA	
WENTYLACJI I KLIMATYZACJI	
Nazwa i adres	
Uniwersytet Ekonomiczny w Poznaniu	
al. Niepodległości 10, 61-875 Poznań	
Nazwa obiektu i lokalizacja	
Skrzydło budynku "A"	
al. Niepodległości 10, Poznań	
Poziom	
Rzut pietra +2	
Opracował:	
Dział Inwestycji i Remontów UEP	
Data opracowania	Rev. 1
12.04.2019 r.	Rev. 2



INWENTARYZACJA		
WENTYLACJI I KLIMATYZACJI		
Nazwa i adres	Uniwersytet Ekonomiczny w Poznaniu	
	al. Niepodległości 10, 61-875 Poznań	
Nazwa obiektu i lokalizacja	Skrzydło budynku "A"	
	al. Niepodległości 10, Poznań	
Poziom	Rzut dachu	
Opracował:	Dział Inwestycji i Remontów UEP	
Data opracowania	Rev. 1	Rev. 2
12.04.2019 r.		



SKRZYDŁO WSCHODNIE BUDYNKU GŁÓWNEGO

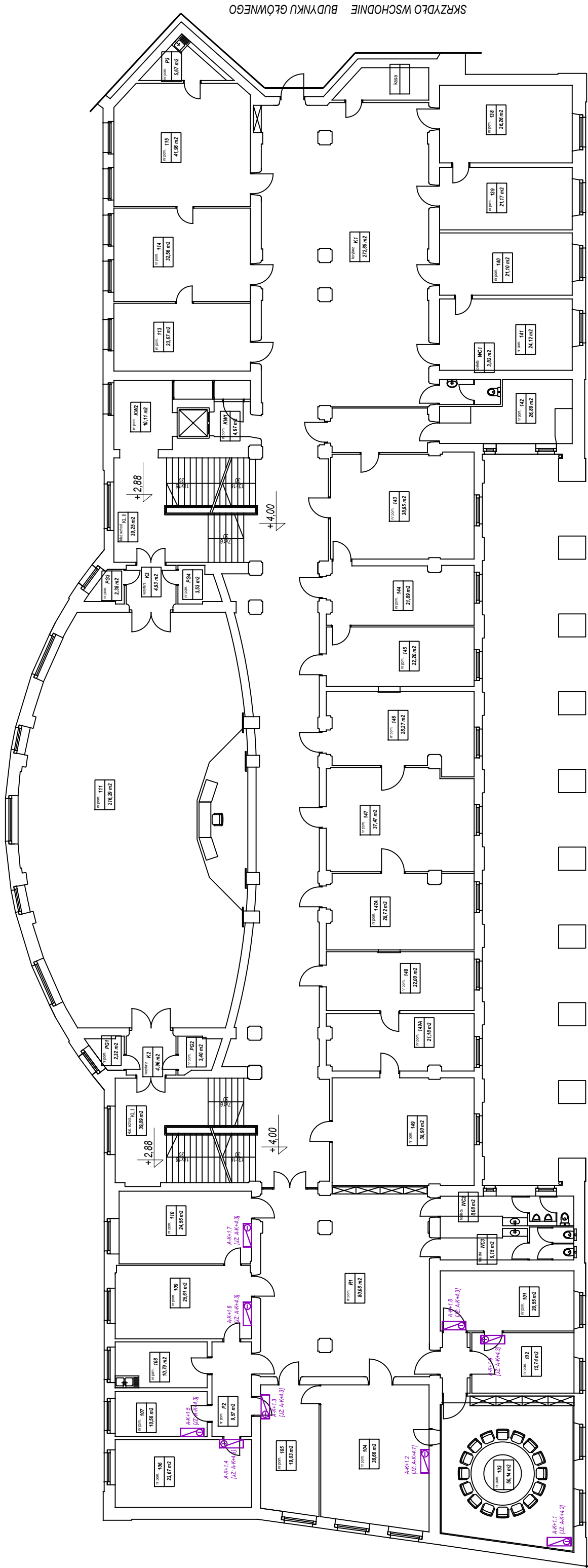
WENTYLATOROWNIA NR 4

WENTYLATOROWNIA NR 3

INWENTARYZACJA	
WENTYLACJI I KLIMATYZACJI	
Nazwa / adres	Uniwersytet Ekonomiczny w Poznaniu
al. Niepodległości 10, 61-875 Poznań	
Nazwa obiektu / lokalizacja	Budynek "A"
ul. Niepodległości 10, Poznań	
Poziom	Rzut przyziemia
Opracował:	Dział Inwestycji i Remontów UEP
Data opracowania	Rev. 1
12.04.2019 r.	Rev. 2

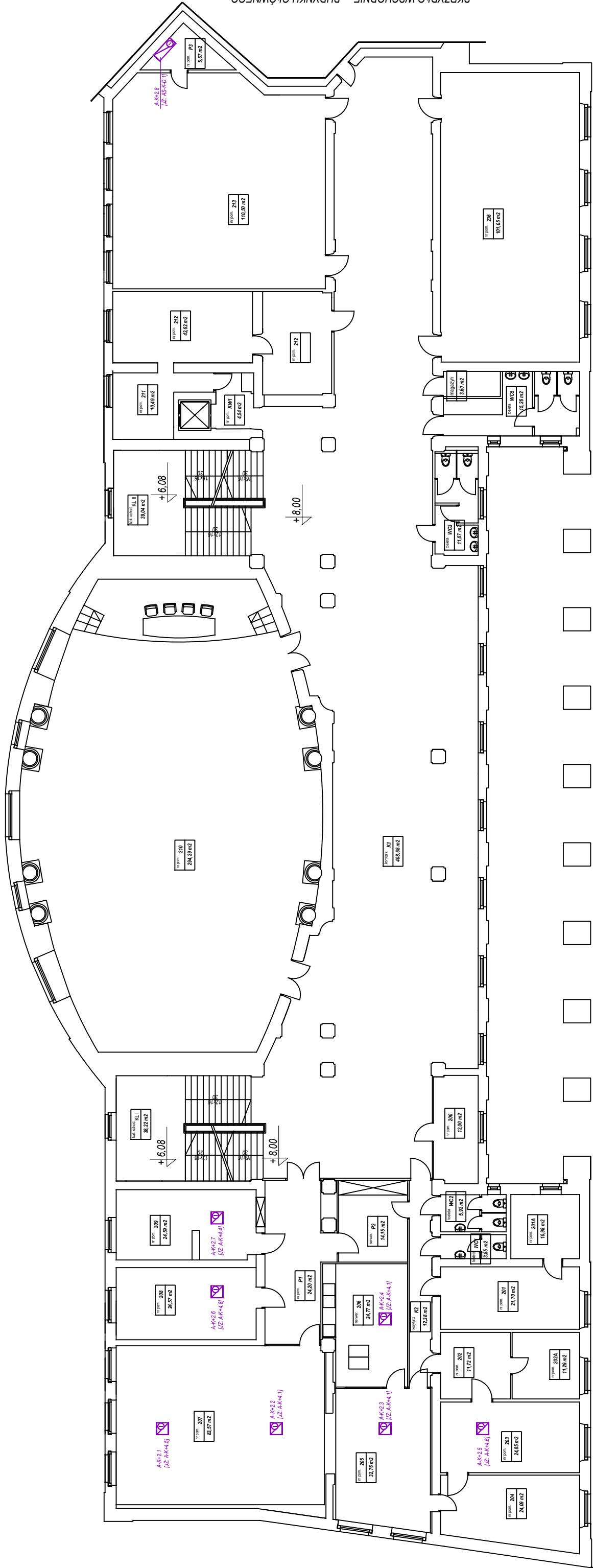


INWENTARYZACJA WENTYLACJI I KLIMATYZACJI	
Nazwa i adres	
Uniwersytet Ekonomiczny w Poznaniu al. Niepodległości 10, 61-875 Poznań	
Nazwa obiektu i lokalizacja	
Budynek "A" ul. Niepodległości 10, Poznań	
Pozom	
Rzut parteru	
Opis:	
Dział Inwestycji i Remontów UEF	
Data opracowania	Rev. 1
12.04.2019 r.	Rev. 2

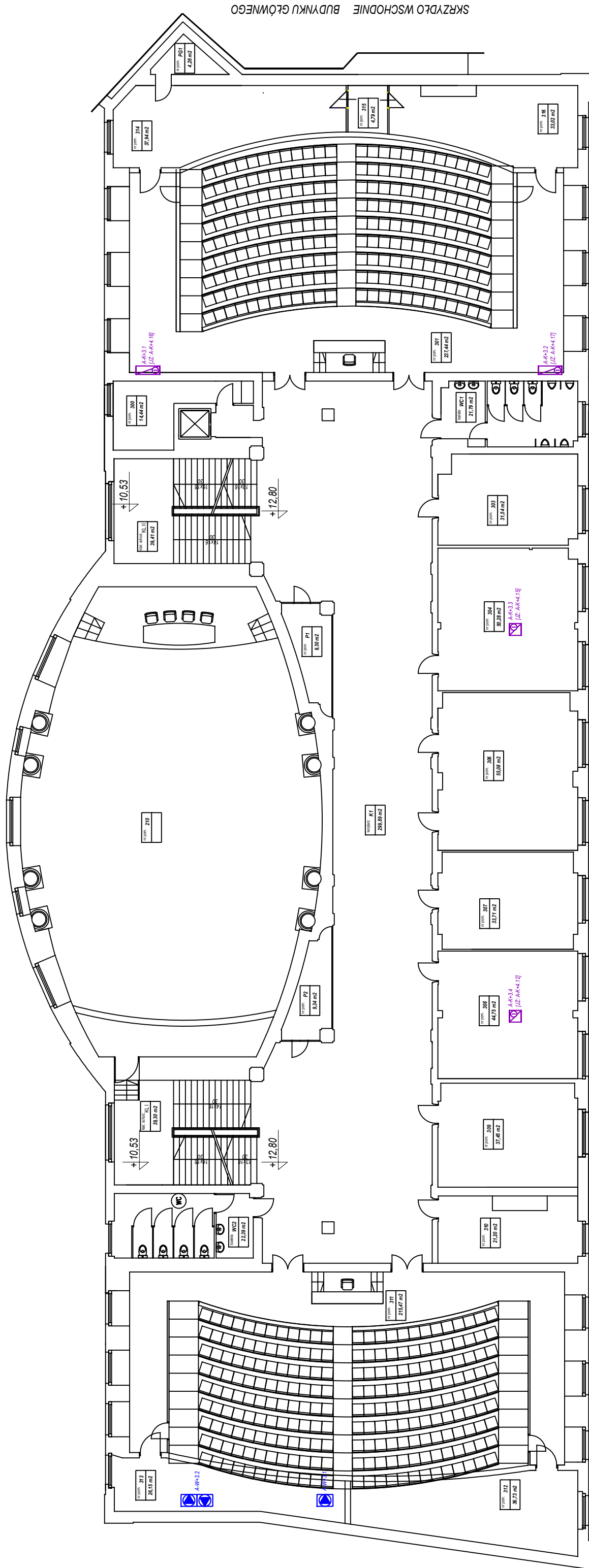


SKRZYDŁO WSCHODNIE BUDYNKU GŁÓWNEGO

INWENTARYZACJA	
WENTYLACJI I KLIMATYZACJI	
Nazwa i adres	
Uniwersytet Ekonomiczny w Poznaniu	
al. Niepodległości 10, 61-875 Poznań	
Nazwa obiektu i lokalizacja	
Budynek "A"	
ul. Niepodległości 10, Poznań	
Poziom	
Rzut piętra +1	
Opis	
Dział Inwestycji i Remontów UEP	
Data opracowania	Rev. 1
12.04.2019 r.	



INWENTARYZACJA	
WENTYLACJI I KLIMATYZACJI	
Nazwa i adres	
Uniwersytet Ekonomiczny w Poznaniu	
al. Niepodległości 10, 61-875 Poznań	
Nazwa obiektu i lokalizacja	
Budynek "A"	
ul. Niepodległości 10, Poznań	
Poziom	
Rzut piętra +2	
Opis	
Dział Inwestycji i Remontów UEP	
Data opracowania	
12.04.2019 r.	



INWENTARYZACJA
WENTYLACJI I KLIMATYZACJI

Nazwa i adres

Uniwersytet Ekonomiczny w Poznaniu
al. Niepodległości 10, 61-875 Poznań

Nazwa obiektu i lokalizacja

Budynek "A"
ul. Niepodległości 10, Poznań

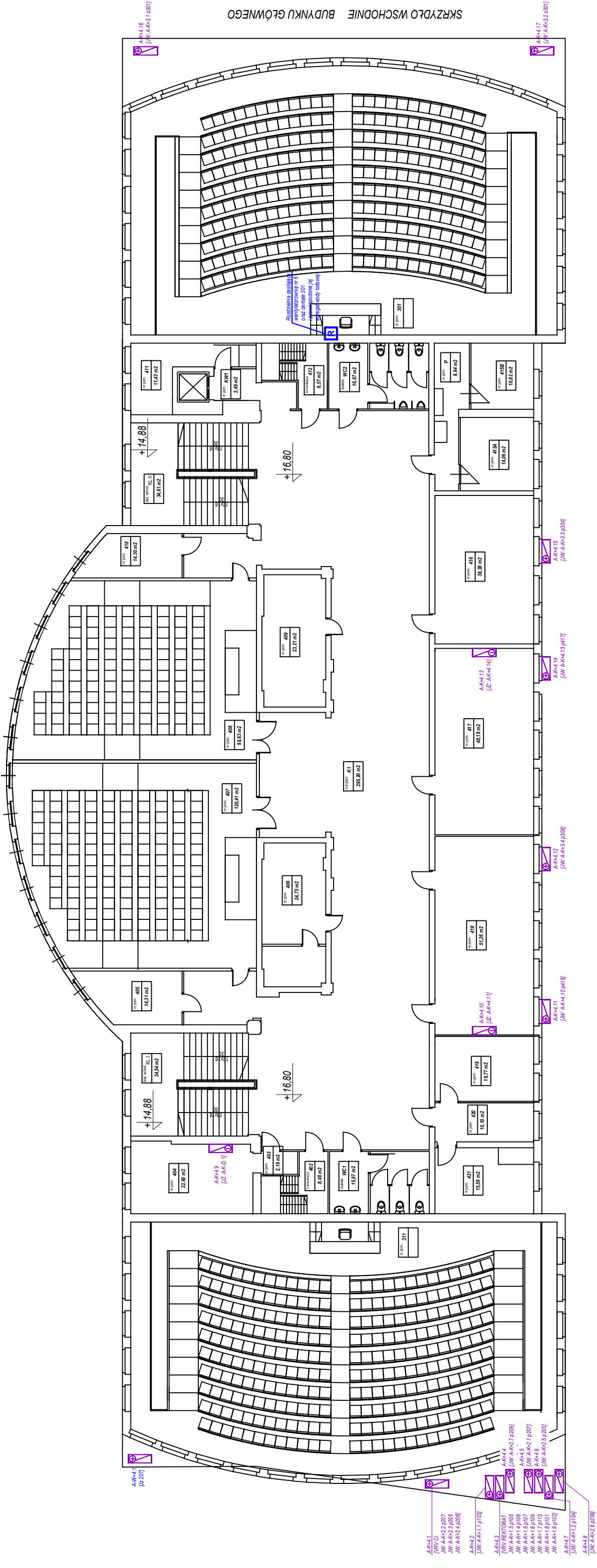
Poziom

Rzut piętra +3

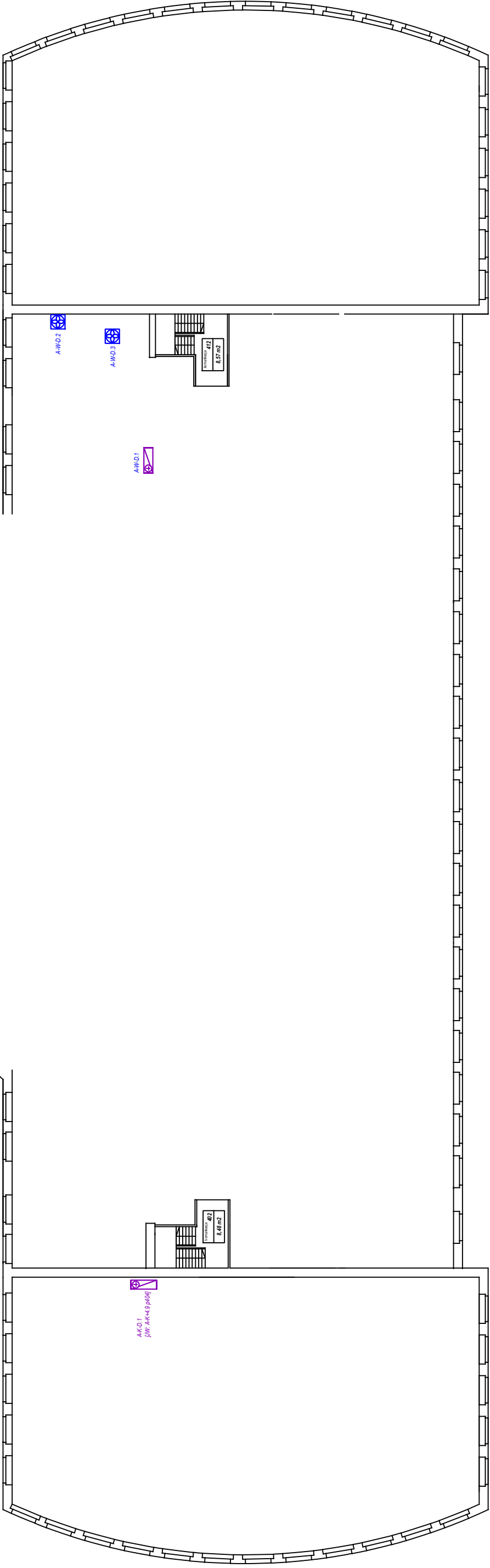
Dział Inwestycji i Remontów UEP

Data opracowania	Rev. 1	Rev. 2
12 04 2019 r		

INWENTARYZACJA WENTYLACJI I KLIMATYZACJI	
Nazwa i adres	
Uniwersytet Ekonomiczny w Poznaniu al. Niepodległości 10, 61-875 Poznań	
Nazwa obiektu i lokalizacja	
Budynek "A" ul. Niepodległości 10, Poznań	
Poziom	
Rzut piętra +4	
Opis	
Dział Inwestycji i Remontów UEP	
Data opracowania	
12.04.2019 r.	
Rev. 2	



INWENTARYZACJA WENTYLACJI I KLIMATYZACJI	
Nazwa i adres	
Uniwersytet Ekonomiczny w Poznaniu	
al. Niepodległości 10, 61-875 Poznań	
Nazwa obiektu i lokalizacja	
Budynek "A"	
ul. Niepodległości 10, Poznań	
Poziom	
Rzut dachu	
Opis	
Dział Inwestycji i Remontów UEP	
Data opracowania	
12.04.2019 r.	Rev. 1
	Rev. 2



SKRZYDŁO WSCHODNIE BUDYNKU GŁÓWNEGO

Nr 2019	OPIS URZĄDZENIA			DANE TECHNICZNE										LOKALIZACJA URZĄDZENIA				POM. OBSŁUGIWANE				STEROWANE		ZASILANIE ELEKTRYCZNE	UWAGI
	Symbol inwentaryz. (na rys.)	Nazwa urządzenia	Prod. / model / nr ser. (z tabliczką znam.)	Ilość urz.	Tryb pracy	Wydajność [m³/h]	Rodzaj czynnika chłodniczego	Ilość czynnika [kg]	ODP	GWP	ton eqCO2	CRO	Typ filtrów	Ilość filtrów	budynek / piętro / nr pom	bud. / piętro / nr pom.	wydział / katedra osoba kontaktowa	Lokalizacja regulatorów	opis sterowania						
	BUDYNEK A																								
A-W-1	A-W-003	CENTRALA NAWIEWNA LABORATORIÓW 030-035	Rosenberg A 20-08Q	1	NAW	b.d.	-	-	-	-	-	-	F5 592x692x600	1	Budynek A przyziemie wentylatorownia 4 przy Archiwum	Budynek A parter lab. 030 - 035	p. Stempkowska	Budynek A parter lab. 031	Centrala nawiewna dostosowuje wielkość nawiewu do ilości załączonych digestorów w lab. 030A A-W-5,10 i A-W-5,13	Budynek A rozdzelnica RA-PP1 w lab. 030A zab. 29					
A-W-2	A-W-5,11	CENTRALA WYWIEWNA LABORATORIÓW 030-035	Rosenberg A 20-07Q	1	WYW	b.d.	-	-	-	-	-	-	-	-	Budynek A poddasze wentylatorownia 6	Budynek A parter lab. 030 - 035	p. Stempkowska	Budynek A parter lab. 031	ON/OFF	Budynek A rozdzelnica elektryczna (rozdzelnica zasilana z zabezpieczeń w Sal. 301 lub z rozdzielni RA-PP1 w lab. 030A zab. 29)					
A-W-3	A-W-004	CENTRALA NAWIEWNA LABORATORIÓW 0028-0029 i 028-028	Rosenberg A 20-08Q	1	NAW	b.d.	-	-	-	-	-	-	F5 592x692x600	1	Budynek A przyziemie wentylatorownia 4 przy Archiwum	Budynek A przyziemie lab. 0028 - 0029 parter lab. 028-028		Budynek A przyziemie 0029 parter 028 "nawiew ogólny"	ON/OFF	Budynek A rozdzelnica RA-PP1 w lab. 030A zab. 29					
A-W-5	A-W-5,12	CENTRALA WYWIEWNA LABORATORIÓW 0028-0029 i 028-028	VBW BS-3 (60) P C27449/12	1	WYW	b.d.	-	-	-	-	-	-	-	-	Budynek A poddasze wentylatorownia 6	Budynek A przyziemie lab. 0028 - 0029 parter lab. 028-028		Budynek A przyziemie 0029 parter 028 "wywiew ogólny"	ON/OFF	Budynek A rozdzelnica elektryczna (rozdzelnica zasilana z zabezpieczeń w Sal. 301 lub z rozdzielni RA-PP1 w lab. 030A zab. 29)					
A-W-4	A-W-5,2	CENTRALA WYWIEWNA LABORATORIÓW 012	VBW BS-3 (60) P C27450/12	1	WYW	b.d.	-	-	-	-	-	-	G4 879x692x100	1	Budynek A poddasze wentylatorownia 5	pom. 012 możliwe ze lab. 04 - 010		Budynek A przyziemie pom. 08-012 przy WC01 "wywiew ogólny"		Budynek A poddasze wentylatorownia 5 rozdzelnica elektryczna					
A-W-6	A-W-5,21	CENTRALA NAW-WYW Z KLIMATYZACJĄ SAL 4 I 7 I 16	IV PRODUKT Enwistar Flex ENF-100-002-00-44-SS	1	NAW-WYW + CHŁ	b.d.	R-407c R-32(126/134a) (23,0/25,0/52,0)	3,4	0	1774	6,0	TAK 1x / rok	ELJ4 892x409x380 zgodnie z podzbiorem: 892-409-350	2	poddasze bud. A	417, 418				do sprawdzenia					
A-W-7	A-W-5,23	CENTRALA NAWIEWNA Z KLIMATYZACJĄ SALI 301	VTS Clima typ SV/5	1	NAW	14 600	-	-	-	-	-	-	ELJ4 590x690x500	4	poddasze bud. A	301			Budynek A poddasze rozdzelnica elektryczna przy klatce 4,12 (rozdzelnica zasilana z zabezpieczeń w Sal. 301 D 02-63A 400V)						
A-W-8	A-W-D,1	AGREGAT KLIMATYZACJI CENTRALI SALI 301	MCQUAY JZ: MMHC125ER-FVAA-R 20542610-00459 WYW MMHC125ER	1	CHŁ	Qch = 26,7 kW	R-407c R-32(126/134a) (23,0/25,0/52,0)	10,1	0	1774	17,9	TAK 1x / rok	-	-	Budynek A dach (wyjście środkowym wieżem z poddasza)	301			Prawopodobnie: Budynek A poddasze rozdzelnica elektryczna przy klatce 4,12 (rozdzelnica zasilana z zabezpieczeń w Sal. 301 D 02-63A 400V)						

Nr 2019	OPIS URZĄDZENIA			DANE TECHNICZNE						LOKALIZACJA URZĄDZENIA			POM. OBSŁUGIWANE			STEROWANE			ZASILANIE ELEKTRYCZNE	UWAGI
	Symbol inventaryz. (na rys.)	Nazwa urządzenia	Prod. / model / nr ser. (z tabliczką znam.)	liczba urz.	Tryb pracy	Wydajność [m ³ /h]	Rodzaj czynnika chłodniczego	liczba freonu [kg]	ODP	GWP	ton eqCO ₂	CRO	Typ filtrów	liczba filtrów	budynek / piętro / nr pom.	wydział / katedra oddział kliniczny	Lokalizacja regulatorów	opis sterowania		
A-W-9	AS-W-0.1	CENTRALA WYWIEWNA SALI 301	VTS Clima typ SV4	1	WYW	14 000	-	-	-	-	-	-	-	-	dach skrzydła bud. A				budynek A kondygnacja +3 sala 301 Zabezpieczenia D 02-03A 400V	
A-W-10	A-W+5.19	CENTRALA NAWIEWNA SALI 311	CV8	1	NAW	14 600	-	-	-	-	-	-	ELU4 592x592x300	4	poddasze bud. A					
A-W-11	A-W+3.1	CENTRALA WYWIEWNA SALI 311	VTS SV4 typ PEO-D1	1	WYW	14 000	-	-	-	-	-	-	-	2	zaplecze sali 311					
A-W-12	A-W+5.18	CENTRALA WYWIEWNA SALI 311	CV2	1	WYW	2 000	-	-	-	-	-	-	-	-	poddasze bud. A					
A-W-13	A-W+5.22	CENTRALA NAW-WYW Z KLIMATYZACJĄ AULI 210	VEW CLIMA BO-4 AURA-COOL- 10000+RHP-L-S*	1	NAW-WYW + CHŁ	10 000	R-407c R-32/125/134a (23.0/25.0/52.0)	10,5	0	1774	18,6	TAK 1x / rok	ELU7 876x617x600	6	poddasze bud. A	AULA DUŻA, 210				
A-W-14	A-W+5.20	CENTRALA NAW-WYW Z KLIMATYZACJĄ MAŁE / AULI 111	ClimaProdukt / Hermes / 4471/06	1	NAW-WYW + CHŁ		R-407c R-32/125/134a (23.0/25.0/52.0)	8,3	0	1774	14,7	TAK 1x / rok	G4 592x592x300 592x287x300	1+1	poddasze bud. A	Aula Mała, 111			Rozdzielnia na poddaszu 4P, przy urządzeniu Zasilanie rozdzielnic z szafy w przedsiemku s111	
A-W-15	A-W-0.1	CENTRALA NAW-WYW STOŁOWKI I SALI 0011	VTS / VS120 B FLT / VS- 120-H-H	1	NAW-WYW	13 000	-	-	-	-	-	-	ELU4 592x592x300 592x287x300	3+3	wentylatorownia 1, pawilon techniczny				PRZELĄCZENIE LATO / ZIMA KOMORY MIESZANIA PRYS ZŁAWIANS KOD: 1717	
A-W-16	AS-W-0.12	CENTRALA NAWIEWNA LAB. 46	LKB 7/12/0360P	1	NAW	1 040	-	-	-	-	-	-	wielopiętrowy ELU3 580x310x50 kieszonkowy ELU5 592x287x400	1+1	skrzydło bud.A parter lab. p.47					
A-W-17	AS-W-0.13	CENTRALA NAWIEWNA LAB. 46	LKB 7/12/0360P	1	NAW	1 040	-	-	-	-	-	-	wielopiętrowy ELU3 580x310x50 kieszonkowy ELU5 592x287x400	1+1	skrzydło bud.A parter lab. p.47					
A-W-18	AS-W+1.1	CENTRALA NAWIEWNA LAB. 51	LKB 10/22/0250L	1	NAW	2 200	-	-	-	-	-	-	ELU3 880x310x50 ELU5 429x287x400	1+2	skrzydło bud. A klatka schod. A4,				Rozdzielnia w pom. 51	

Nr 2019	OPIS URZĄDZENIA			DANE TECHNICZNE											LOKALIZACJA URZĄDZENIA			POM. OBSŁUGIWANE			STEROWANE		ZASILANIE ELEKTRYCZNE	UWAGI
	Symbol inventaryz. (na rys.)	Nazwa urządzenia	Prod. / model / nr ser. (z tabliczki znam.)	licz. urz.	Typ pracy	Wydajność [m3/h]	Rodzaj czynnika chłodniczego	Ilość freonu [kg]	ODP	GWP	ton eqCO2	CRO	Typ filtrów	Ilość filtrów	budynek / piętro / nr pom	bud. / piętro / nr pom.	wydział / katedra osoba kontaktowa	Lokalizacja regulatorów	opis sterowania					
A-W-19	A-W-3.2	CENTRALA NAW-WYW Z KLIMATYZACJĄ SALI 207	VTIS CLIMA / V CPV2 / 15191W / CV-P2-PW-256KH-S12] wg. Protokołu F1CPV2		NAW-WYW + CHŁ	2 700	-	-	-	-	-	-	EU5 423x287x180	4	zaplecze sali 311						Zaplecze Sali 311 obok centrali			
A-W-20	A-W-4.1 Jz 207	JEDNOSTKA ZEWNĘTRZNA KLIMATYZACJI CENTRALI SALI 207	McQuay / MSLC061CR-FC00B-R / 20534703-01389	1	CHŁ	5,7kW	R-410a R-32/125/134a (23.0/25.0/62.0)	2,9	0	2088	6,1	TAK 1x / rok	-	-	wyjscie przez okno sali 311	sala komputerowa Centrum Informatyki, s.207					Zaplecze Sali 311			
A-W-21	AS-W-00.2	CENTRALA NAW-WYW PRZYJĘCIE SKRZYDŁO BUD. A	VBW BS-2(50)-P	1	NAW-WYW	4 200	-	-	-	-	-	-	G4 300x485x200 G4 592x592x100	1+1	Skrzydło bud. A przyjęcie p. 0038	Skrzydło bud. A przyjęcie					Skrzydło bud. A Przyjęcie rozdzelnia R11.45 w pom. 0038, Zasilona z szafy RS-03, zabezpieczenie "centrala wentylacji"			
A-W-22	AS-W-00.1	CENTRALA NAWIEWNA Z KLIMATYZACJĄ LAB 06c	ClimaProdukt / Hermes / 4471106	1	NAW	1 400	-	-	-	-	-	-	F5 592x335x500	1	pom. techniczne (spawaln), suterena skrzydło A	skrzydło bud. A Laboratorium 06c,	Rydlowski	Włącznik "wentylacja" w pom. 06c Szafa zasilająco-sterownicza w pom. Spawaln (klucze do technicznych urządzeń przy kuchni w budynku A) Mała rozdzelnia elektryczna przy pom. AS-06c bezpiecznik 3fazowy 13			Szafa rozdzielcza obok centrali w pomieszczeniu spawalni			
A-W-23	AS-W-00.2	JEDNOSTKA ZEWNĘTRZNA KLIMATYZACJI CENTRALI LAB 06c	LG / LU39AC UEA / AUUC396A 501KARW00206	1	CHŁ	Qch = 3,4	R-410a R-32/ R-125 (50.00/ 50.00)	1,98	0	2088	4,1	NIE	-	-	skrzydło bud. A, przyjęcie, nad drzwiami spawalni przy wejściu do klatki A4,	skrzydło bud. A Laboratorium 06c,					Rozdzelnia elektryczna centrali wentylacyjnej w spawalni			
A-W-24	AS-W-D.6	wentylator wylotowy dachowy lab. 06c	METALPLAST / WB 31.5	1	WYW	b.d.	-	-	-	-	-	-	-	-	dach skrzydła A - niższy daszek (wyjście z klatki A4 nadajm drzwiami pod drabiną)	Laboratorium 06c - Rydlowski klub 219 bud A skrzydło			Wentylator sprzężony z pracą centrali wentylacyjnej poz. 17; Włącznik "wentylacja" w pom. 06c Szafa zasilająco-sterownicza w pom. Spawaln (klucze do spawaln i parów technicznych urządzeń przy kuchni w budynku A)		Mała rozdzelnia elektryczna przy pom. AS-06c			

	OPIS URZĄDZENIA			DANE TECHNICZNE										LOKALIZACJA URZĄDZENIA			POM. OBSŁUGIWANE			STEROWANE			ZASILANIE ELEKTRYCZNE	UWAGI
Nr 2019	Symbol inwentaryz. (na rys.)	Nazwa urządzenia	Prod. / model / nr ser. (z tabliczki znam.)	Ilość urz.	Tryb pracy	Wydajność [m³/h]	Rodzaj czynnika chłodniczego	Ilość freonu [kg]	ODP	GWP	ton eqCO2	CRO	Typ filtrów	Ilość filtrów	budynek / piętro / nr pom	bud. / piętro / nr pom.	wydział / katedra osoba kontaktowa	Lokalizacja regulatorów	opis sterowania					
A-W-25	A-W-00.5	CENTRALA NAWIEWNA LAB 08-010-012-013	SWEGON TBLA-4-100-040-2-3 / AIP 0755	1	NAW	3 200	-	-	-	-	-	-	592-592-300	2	budynek A przyziemie wentylatorownia 3 p. 0013	Laboratoria Katedry Towaroznawstwa Żywności			zależnik przy WCO1 w przedsieloku do pom. 08 012 na parterze					
A-W-26	AS-W-0.2	CENTRALA NAW-WYW Z KLIMATYZACJĄ SALI SENATU 236	SWEGON BCI D004 / 3115118/5	1	NAW-WYW	4 500	-	-	-	-	-	-	592-592-360	4	dach skrzydła A	sala senatu 236					3 piętro, pom. 332, antresola, rozdzielnica RS31. 2.1			
A-W-27	AS-W-0.3	AGREGAT WODY ŁODOWEJ CENTRALI SALI 236	CARRIER R-407c R-32/125/134A 08Q/H3031	1	CHŁ	31,70 kW	R-407c R-32/125/134A (23.0/25.0/52.0)	7,7	0	1774	13,7	TAK 1x / rok	-	-	dach skrzydła A	sala senatu 236					3 piętro, pom. 332, antresola, rozdzielnica RS31. 2.1 Neli=14,95kW 50,0A			
A-W-28	A-W-0.2	CENTRALA NAW-WYW SAL 002 003 004	SWEGON GOLD 20 C1111	1	NAW-WYW	3 200	-	-	-	-	-	-	592-592-500	4	wentylatorownia 1, pawilon techniczny	002, 003, 004					Obok centrali wentylacyjnej, w pomieszczeniu pawilonu technicznego			
A-W-29	A-W-5.5	Wentylator wywiewny ośrodkowy laboratoryjny lab 010 dig 1	Metalblast WB 25 LO	1	WYW	b.d.	-	-	-	-	-	-	-	-	budynek A poddasze wentylatorownia 5	budynek A parter pom. 010 przy digestorium 1		ON/OFF			budynek A poddasze wentylatorownia 5 rozdzielnica elektryczna			
A-W-30	A-W-5.3	Wentylator wywiewny ośrodkowy laboratoryjny lab 013 dig	Metalblast WB 25 LO 22017/80	1	WYW	b.d.	-	-	-	-	-	-	-	-	budynek A poddasze wentylatorownia 5	budynek A parter pom. 013 przy digestorium		ON/OFF			budynek A poddasze wentylatorownia 5 rozdzielnica elektryczna			
A-W-31	A-W-5.1	Wentylator wywiewny ośrodkowy laboratoryjny lab 012	Metalblast WB 30 PO / 1750	1	WYW	b.d.	-	-	-	-	-	-	-	-	budynek A poddasze wentylatorownia 5	budynek A parter pom. 012 przy digestorium		ON/OFF			budynek A poddasze wentylatorownia 5 rozdzielnica elektryczna			
A-W-32	A-W-5.6	Wentylator wywiewny ośrodkowy laboratoryjny lab 010 dig 2.3	Rosenberg EPND 280-4 IEC71 LG B07-28001	1	WYW	b.d.	-	-	-	-	-	-	-	-	budynek A poddasze wentylatorownia 5	budynek A parter pom. 010 przy digestorium 2, 3		ON/OFF			budynek A poddasze wentylatorownia 5 rozdzielnica elektryczna			
A-W-33	A-W-5.7	Wentylator wywiewny kanałowy lab 08 010 WC	Venture Industries TD800	1	WYW	b.d.	-	-	-	-	-	-	-	-	budynek A poddasze wentylatorownia 5	budynek A parter przedsielonek pom. 08 / 010 toaleta / WC		zależenie od światła w łazience - do potwierdzenia ?			budynek A poddasze wentylatorownia 5 rozdzielnica elektryczna			
A-W-34	A-W-5.4	Wentylator wywiewny ośrodkowy laboratoryjny lab 012 dig	Metalblast WB 25 LO 2195/180	1	WYW	b.d.	-	-	-	-	-	-	-	-	budynek A poddasze wentylatorownia 5	budynek A parter pom. 012 przy digestorium		ON/OFF			budynek A poddasze wentylatorownia 5 rozdzielnica elektryczna			

Nr 2019	OPIS URZĄDZENIA			DANE TECHNICZNE				LOKALIZACJA URZĄDZENIA					POM. OBSŁUGIWANE			STEROWANE			ZASILANIE ELEKTRYCZNE	UWAGI
	Symbol inwentarz. (na rys.)	Nazwa urządzenia	Prod. / model / nr ser. (z tabliczki znam.)	licz. urz.	Tryb pracy	Wydajność [m³/h]	Rodzaj czynnika chłodniczego	licz. freonu [kg]	ODP	GWP	ton eqCO2	CRO	Typ filtrów	licz. filtrów	budynek / piętro / nr pom.	wydział / katedra osoba kontaktowa	Lokalizacja regulatorów	opis sterowania		
A-W-35	A-W-5.15	Wentylator wywiewny ciśniodokowy laboratoryjny	Metalplast WB	1	WYW	b.d.	-	-	-	-	-	-	-	-	b. d.		-	-	budynek A poddasze wentylatorownia 6 (rozróżniła elektryczna z zabezpieczeń w Sali 301 D 02-43A 400V)	
A-W-36	A-W-5.8	Wentylator wywiewny ciśniodokowy laboratoryjny lab 028 dig	Metalplast WB 30 LO 5134 / 150 / 80	1	WYW	b.d.	-	-	-	-	-	-	-	-	budynek A parter pom. 0028 przy dgiestorium		budynek A parter pom. 0028 na ścianie	ON/OFF	budynek A poddasze wentylatorownia 6 (rozróżniła elektryczna z zabezpieczeń w Sali 301 D 02-43A 400V)	
A-W-37	A-W-5.13	Wentylator wywiewny ciśniodokowy laboratoryjny lab 034 dig	Metalplast WB 30 PO 5226 / 225 / 80	1	WYW	b.d.	-	-	-	-	-	-	-	-	budynek A parter pom. 034 przy dgiestorium		budynek A parter pom. 034 przy dgiestorium	ON/OFF	budynek A poddasze wentylatorownia 6 (rozróżniła elektryczna z zabezpieczeń w Sali 301 D 02-43A 400V)	
A-W-38	A-W-5.16	Wentylator wywiewny ciśniodokowy laboratoryjny lab 0028 dig	Metalplast WB 30 LO 4479 / 31 / 80	1	WYW	b.d.	-	-	-	-	-	-	-	-	budynek A parter przyziemie pom. 0028 dgiestorium		budynek A parter pom. 0028 przy dgiestorium	ON/OFF	budynek A poddasze wentylatorownia 6 (rozróżniła elektryczna z zabezpieczeń w Sali 301 D 02-43A 400V)	
A-W-39	A-W-5.17	Wentylator wywiewny ciśniodokowy laboratoryjny lab 026 dig + okap	Metalplast WB 25 LO 2203 / 13 / 80	1	WYW	b.d.	-	-	-	-	-	-	-	-	budynek A parter pom. 026 dgiestorium + okap		budynek A parter pom. 026 na ścianie	ON/OFF	budynek A poddasze wentylatorownia 6 (rozróżniła elektryczna z zabezpieczeń w Sali 301 D 02-43A 400V)	
A-W-40	A-W-5.10	Wentylator wywiewny ciśniodokowy laboratoryjny lab 034A dig	Metalplast WB 25 LO 2206 / 12 / 80	1	WYW	b.d.	-	-	-	-	-	-	-	-	budynek A parter pom. 034A dgiestorium		budynek A parter pom. 034A przy dgiestorium	ON/OFF	budynek A poddasze wentylatorownia 6 (rozróżniła elektryczna z zabezpieczeń w Sali 301 D 02-43A 400V)	
A-W-41	A-W-5.9	Wentylator wywiewny ciśniodokowy laboratoryjny lab 0028 dig	Metalplast WB 25 PO 2197 / 3 / 80	1	WYW	b.d.	-	-	-	-	-	-	-	-	budynek A parter przyziemie pom. 0029 dgiestorium		budynek A parter pom. 0029 na ścianie	ON/OFF	budynek A poddasze wentylatorownia 6 (rozróżniła elektryczna z zabezpieczeń w Sali 301 D 02-43A 400V)	
A-W-42	-	Wentylator wywiewny kanałowy	VENTURE INDUSTRIES VENT 200 L	1	WYW	b.d.	-	-	-	-	-	-	-	-	b. d.				budynek A poddasze wentylatorownia 6 (rozróżniła elektryczna z zabezpieczeń w Sali 301 D 02-43A 400V)	

OPIS URZĄDZENIA			DANE TECHNICZNE										LOKALIZACJA URZĄDZENIA				POM. OBSŁUGIWANE				STEROWANIE			ZASILANIE ELEKTRYCZNE	UWAGI
Nr 2019	Symbol inwentaryz. (na rys.)	Nazwa urządzenia	Prod. / model / nr ser. (z tabliczki znam.)	Ilość urz.	Tryb pracy	Wydajność [m³/h]	Rodzaj czynnika chłodniczego	Ilość freonu [kg]	ODP	GWP	ton eqCO2	CRO	Typ filtrów	Ilość filtrów	budynek / piętro / nr pom	bud. / piętro / nr pom.	wydział / katedra osoba kontaktowa	Lokalizacja regulatorów	opis sterowania						
A-W-43	-	Wentylator wywiewny dachowy	UNIVERSAL DA 315	1	WYW	b.d.	-	-	-	-	-	-	-	-	dach skrzydła A	b.d.									
A-W-44	AS-W-0.7	Wentylator wywiewny kanałowy lab 51 dg	VENTURE INDUSTRIES VENT AXL 200 A	1	WYW	b.d.	-	-	-	-	-	-	-	-	skrzydło bud. A parter przedsionek s.51	skrzydło bud. A parter digestoria w sali 51			złączenie z digestorium	Prawdopodobnie rozdzielnia w sali 51					
A-W-45	AS-W-0.8	Wentylator wywiewny kanałowy lab 51 dg	VENTURE INDUSTRIES VENT AXL 200 A	1	WYW	b.d.	-	-	-	-	-	-	-	-	skrzydło bud. A parter przedsionek s.51	skrzydło bud. A parter digestoria w sali 51			złączenie z digestorium	Prawdopodobnie rozdzielnia w sali 51					
A-W-46	AS-W-0.9	Wentylator wywiewny kanałowy lab 51 dg	VENTURE INDUSTRIES VENT AXL 200 A	1	WYW	b.d.	-	-	-	-	-	-	-	-	skrzydło bud. A parter sala 51	skrzydło bud. A parter digestoria w sali 51			złączenie z digestorium	Prawdopodobnie rozdzielnia w sali 51					
A-W-47	AS-W-0.10	Wentylator wywiewny kanałowy lab 51 dg	VENTURE INDUSTRIES VENT AXL 200 A	1	WYW	b.d.	-	-	-	-	-	-	-	-	skrzydło bud. A parter sala 51	skrzydło bud. A parter digestoria w sali 51			złączenie z digestorium	Prawdopodobnie rozdzielnia w sali 51					
A-W-48	AS-W-0.11	Wentylator wywiewny kanałowy lab 51 dg	VENTURE INDUSTRIES VENT AXL 200 A	1	WYW	b.d.	-	-	-	-	-	-	-	-	skrzydło bud. A parter sala 51	skrzydło bud. A parter digestoria w sali 51			złączenie z digestorium	Prawdopodobnie rozdzielnia w sali 51					
A-W-49	AS-W-0.1	Wentylator wywiewny kanałowy lab 45 dg	VENTURE INDUSTRIES VENT AXL 200 A	1	WYW	b.d.	-	-	-	-	-	-	-	-	skrzydło bud. A parter sala 45	skrzydło bud. A parter digestoria w sali 45			złączenie z digestorium	Prawdopodobnie rozdzielnia w sali 51					
A-W-50	AS-W-0.2	Wentylator wywiewny kanałowy lab 45 dg	VENTURE INDUSTRIES VENT AXL 200 A	1	WYW	b.d.	-	-	-	-	-	-	-	-	skrzydło bud. A parter sala 45	skrzydło bud. A parter digestoria w sali 45			złączenie z digestorium	Prawdopodobnie rozdzielnia w sali 51					
A-W-51	AS-W-0.3	Wentylator wywiewny kanałowy lab 45 dg	VENTURE INDUSTRIES VENT AXL 200 A	1	WYW	b.d.	-	-	-	-	-	-	-	-	skrzydło bud. A parter sala 45	skrzydło bud. A parter digestoria w sali 45			złączenie z digestorium	Prawdopodobnie rozdzielnia w sali 51					
A-W-52	AS-W-0.6	Wentylator wywiewny kanałowy lab 51 dg	VENTURE INDUSTRIES VENT AXL 315 A	1	WYW	b.d.	-	-	-	-	-	-	-	-	skrzydło bud. A parter przedsionek s.51	skrzydło bud. A parter laboratorium 51				Prawdopodobnie rozdzielnia w sali 51					
A-W-53	AS-W-0.4	Wentylator wywiewny kanałowy lab 45 dg	VENTURE INDUSTRIES VENT AXL 315	1	WYW	b.d.	-	-	-	-	-	-	-	-	skrzydło bud. A parter sala 45	skrzydło bud. A parter laboratorium 45				Prawdopodobnie rozdzielnia w sali 51					
A-W-54	AS-W-0.5	Wentylator wywiewny kanałowy lab 45 dg	VENTURE INDUSTRIES VENT AXL 315	1	WYW	b.d.	-	-	-	-	-	-	-	-	skrzydło bud. A parter sala 45	skrzydło bud. A parter laboratorium 45				Prawdopodobnie rozdzielnia w sali 51					

Nr 2019	OPIS URZĄDZENIA			DANE TECHNICZNE					LOKALIZACJA URZĄDZENIA				POM. OBSŁUGIWANE			STEROWANE			ZASILANIE ELEKTRYCZNE	UWAGI
	Symbol inwentarz. (na rys.)	Nazwa urządzenia	Prod. / model / nr ser. (z tabliczką znam.)	Ilość urz.	Tryb pracy	Wydajność [m³/h]	Rodzaj czynnika chłodniczego	Ilość freonu [kg]	ODP	GWP	ton eqCO2	CRO	Typ filtrów	Ilość filtrów	budynek / piętro / nr pom.	bud. / piętro / nr pom.	wydział / katedra oddzia konsultowa	Lokalizacja regulatorów	opis sterowania	
A-W-55	A-W-0.3	Kurtyna powietrzna, elektryczna	FRICO AD200	1	-	b.d.	-	-	-	-	-	-	-	-	hol					Rozdzielnica RA-PP zabezpieczenie nr 6 rzęd 3 Rozdzielnica RA-PL zabezpieczenie nr 4 rzęd 2
A-W-56	A-W-0.4	Kurtyna powietrzna, elektryczna	FRICO AD215	1	-	b.d.	-	-	-	-	-	-	-	-	hol					Rozdzielnica RA-PP zabezpieczenie nr 6 rzęd 3 Rozdzielnica RA-PL zabezpieczenie nr 4 rzęd 2
A-W-57	A-W-0.5	Kurtyna powietrzna, elektryczna	VTS WING	1	-	b.d.	-	-	-	-	-	-	-	-	hol					Rozdzielnica RA-PP zabezpieczenie nr 6 rzęd 3 Rozdzielnica RA-PL zabezpieczenie nr 4 rzęd 2
A-W-58	A-W-00.2	Wentylator wywiewny kuchenny z łaski kuchni	Systemair K200M	1	WYW	b.d.	-	-	-	-	-	-	-	-	budynek A przyziemie kuchnia (wydąg z łaski)		Gastrodand			
A-W-59	A-W-00.6	Wentylator kanałowy nawiewny lab 0029	Venture Industries	1	WYW	b.d.	-	-	-	-	-	-	do spr.	do spr.	budynek A przyziemie pom. 0029	budynek A przyziemie pom. 0029		ON/OFF	???	
A-W-60	AS-W-00.3	Wentylator kanałowy wywiewny WC przyziemie skrzydło bud. A	Venture Industries	1	WYW	b.d.	-	-	-	-	-	-	-	-	skrzydło bud A przyziemie WC przy klatce K3	skrzydło bud A przyziemie WC przy klatce K3		???	???	

OPIS URZĄDZENIA			DANE TECHNICZNE										LOKALIZACJA URZĄDZENIA			POM. OBSŁUGIWANE			STEROWANE			ZASILANIE ELEKTRYCZNE	UWAGI
Nr 2019	Symbol inwentaryz. (na rys.)	Nazwa urządzenia	Prod. / model / nr ser. (z tabliczki znam.)	Ilość urz.	Tryb pracy	Wydajność [m³/h]	Rodzaj czynnika chłodniczego	Ilość freonu [kg]	ODP	GWP	ton eqCO2	CRO	Typ filtrów	Ilość filtrów	budynek / piętro / nr pom	bud. / piętro / nr pom.	wydział / katedra osoba kontaktowa	Lokalizacja regulatorów	opis sterowania				
A-W-61	A-W-00.1	CENTRALA WYWIEWNA Z OKAPÓW KUCHNI	DOSPEL / DEIMOS 2W-0a1-1P	1	WYW	3850 m³/h	-	-	-	-	-	-	-	-	budynek A przyziemie pom. 0013 wentylatorownia 3	budynek A przyziemie kuchnia (okap w kuchni + dwa okapy na wydawce)	Gastroland	Zegar sterowniczy w wentylatorowni 3 + włącznik przy okapach na wydawce + włącznik w kuchni (nie działa zasilający zegarem sterowniczym)	Centrala działa na 1 biegu (35Hz) od 6 do 20. w przypadku włączenia okapów małych centrala przełącza się na 2 bieg (50Hz)	budynek A przyziemie wentylatorownia 3 rozdzielnica elektryczna			
A-W-62	A-W-0.6	Wentylator wywiewny kanałowy WC przy szatni	Venture Industries	1	WYW	b.d.	-	-	-	-	-	-	-	-	budynek A parter pom. strażnicy pożarnej za szatnią	budynek A parter WC przy szatni	-	budynek A parter pom. strażnicy pożarnej za szatnią	złączenie od światła w łazience - do poświetlenia	???			
A-W-63	A-W-00.7	Wentylator wywiewny kanałowy rozdzielni elektrycznej	Venture Industries	1	WYW	b.d.	-	-	-	-	-	-	-	-	budynek A parter rozdzielnia główna P18	budynek A parter rozdzielnia główna P18	-	budynek A parter rozdzielnia główna P18	złączenie gdy T>25 C	???			
A-W-64	A-W-D.2	Wentylator dachowy bud. A, przy klatce A2	b.d.	1	A_Centrala A-W-00.3, wentylatorownia 4 (pom P12) - lat. 050.	b.d.	-	-	-	-	-	-	-	-	budynek A dach przy klatce A2	b.d.	-	b.d.	b.d.	???			
A-W-65	A-W-D.3	Wentylator dachowy bud. A, przy klatce A2	b.d.	1	WYW	b.d.	-	-	-	-	-	-	-	-	budynek A dach przy klatce A2	b.d.	-	b.d.	b.d.	???			
A-W-66	AS-W-D.4	Wentylator dachowy skrzydło bud. A, przy klatce A3	b.d.	1	WYW	b.d.	-	-	-	-	-	-	-	-	skrzydło bud. A dach przy klatce A3	b.d.	-	b.d.	b.d.	???			
A-W-67	AS-W-D.5	Wentylator dachowy skrzydło bud. A, przy klatce A3	b.d.	1	WYW	b.d.	-	-	-	-	-	-	-	-	skrzydło bud. A dach przy klatce A3	b.d.	-	b.d.	b.d.	???			
A-W-68	AS-W-D.7	Wentylator kanałowy skrzydło bud. A, przy klatce A4	Venture Industries TD800	1	WYW	b.d.	-	-	-	-	-	-	-	-	dach skrzydła A - niższy daszek (wyjście z klatki A4 małymi drzwiami pod drabiną)	b.d.	-	b.d.	b.d.	???			
A-W-69	AS-W-D.8	Wentylator kanałowy skrzydło bud. A, przy klatce A4	Venture Industries TD1300	1	WYW	b.d.	-	-	-	-	-	-	-	-	dach skrzydła A - niższy daszek (wyjście z klatki A4 małymi drzwiami pod drabiną)	b.d.	-	b.d.	b.d.	???			
A-W-70	A-W-00.8	Wentylator kanałowy Archiwum	Venture Industries TD-800/200 Silent 3v	1	WYW	910	-	-	-	-	-	-	-	-	budynek A przyziemie archiwum	budynek A przyziemie archiwum	-	budynek A przyziemie archiwum	naśladujący regulator wydajności	budynek A pawlica pom. przyłącza wody			
A-W-71	A-W-00.9	Wentylator kanałowy pom. przyłącza wody	Venture Industries TD-250/100 Silent	1	WYW	250	-	-	-	-	-	-	-	-	budynek A przyziemie archiwum	budynek A pawlica pom. przyłącza wody	-	budynek A pawlica pom. przyłącza wody	naśladujący regulator wydajności	budynek A pawlica pom. przyłącza wody			