

**LEGENDA**

- Proj. rurociąg z.w. prowadzony w bruździe ściennej
- Proj. rurociąg z.w. prowadzony pod stropem
- Proj. rurociąg ppoż. prowadzony pod stropem oraz jako pion
- Proj. rurociąg wody uzdatnionej
- Proj. rurociąg c.w. prowadzony w bruździe ściennej
- Proj. rurociąg c.w. prowadzony pod stropem
- Proj. rurociąg c.w. po zmieszaniu prowadzony w obudowie/bruździe ściennej
- Proj. rurociąg cyrkulacji prowadzony pod stropem
- Proj. rurociąg kanalizacji sanitarnej prowadzony pod stropem
- Proj. podejście kanalizacji sanitarnej
- Proj. rurociąg kanalizacji technologicznej prowadzony pod stropem
- Proj. podejście kanalizacji technologicznej
- Proj. rurociąg instalacji gazu
- Proj. rura ochronna stalowa
- Przeście instalacyjne zabezpieczone ppoż.

**UWAGI ::**

- Przewody instalacji w.z. bytowo-gospodarczej oraz, cwu wykonać z rur polipropylenowych trójwarstwowych lub system równoważny oraz rur i kształtek stalowych ocynkowanych.
- Przewody instalacji ppoż wykonać z rur i kształtek stalowych ocynkowanych
- Przewody ciepłej wody, cyrkulacji w.z. izolować termicznie o grubościach zgodnie z Rozporządzeniem Ministra Infrastruktury z dnia 6 listopada 2008 zmieniającego rozporządzenie w sprawie warunków technicznych, jakim powinny odpowiadać budynki i ich usytuowanie, załącznik nr 2 w sprawie wymagań izolacyjności cieplnej.
- Przejścia przewodów instalacyjnych przez ściany oddzielenia pożarowego wykonać jako systemowe o klasie odporności ogniowej wymaganej dla tych przegród. Zastosować należy system przejść przeciwpożarowych posiadający odpowiednie dopuszczenia i atesty.
- Instalację kanalizacji sanitarnej wykonać z rur i kształtek PVC-U,PCV
- Przed każdym zaworem ze złączką do węża zamontować zawór antyskażeniowy HA
- Podejścia kanalizacji sanitarnej pod przybory:
  - dla miski ustępowej i wpustu podłogowego: Ø110
  - dla pozostałych przyborów sanitarnych: Ø50
- Piony kanalizacyjne wyprowadzić ponad dach i zakończyć wywiewką
- Rurociągi instalacji gazowej należy prowadzić na wierzchu ścian lub pod stropem.
- Pozime odcinki instalacji gazowych powinny być usytuowane w odległości co najmniej 10 cm powyżej innych przewodów instalacyjnych i 2 cm przy skrzyżowaniach
- Przejścia przez ścianę wykonać w rurach ochronnych.
- Rurociąg gazu prowadzony w warstwie izolacji termicznej prowadzić w bruździe osłoniętej nieuszczelnionymi ekranami lub wypełnionej łatwo usuwalną masą tynkarską, niepowodującą korozji przewodów.

**TOTO ARCHITEKCI** - Karolina Paluszyska - Czekaj  
ul. Wajdeloty 22/6a, Gdańsk tel. 500 218 463

**PROJEKTANT:** mgr inż. Wojciech Kabaciński  
KUP/0173/PW/OS w spec. sanit.

**PODPIS:**

**SPRAWDZAJACY:** mgr inż. Paweł Małyńska  
KUP/0147/PBS/15 w spec. sanit.

**BRANŻA:** SANITARNA

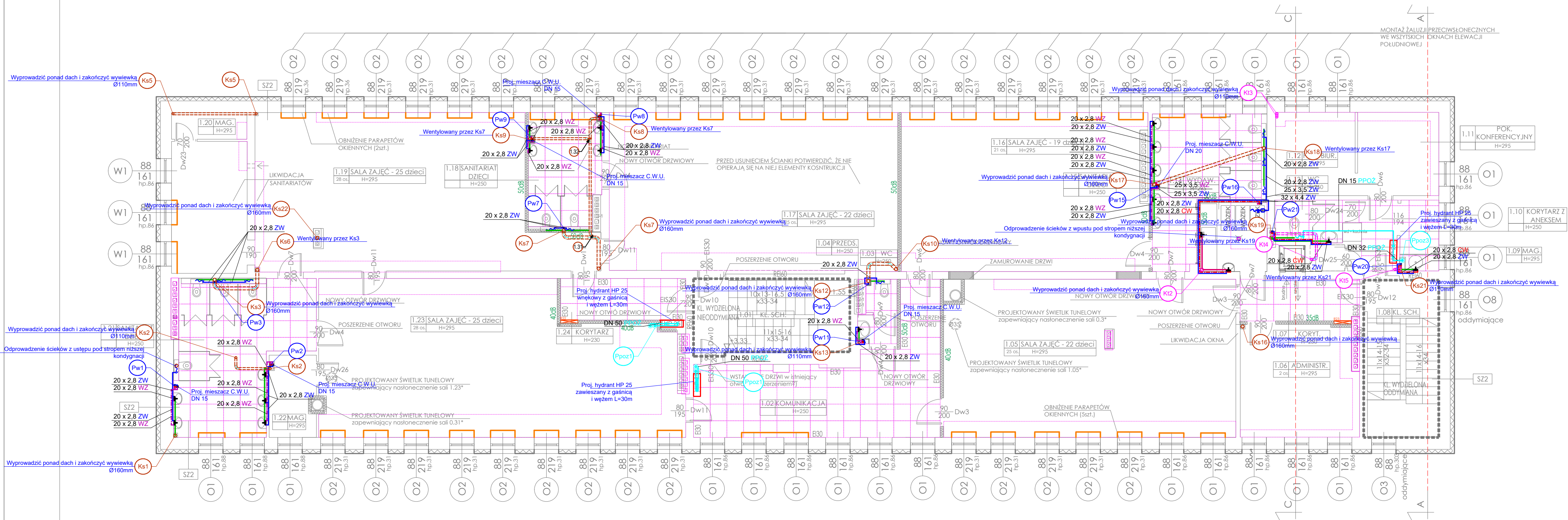
**ADRES:** ul. Gabrieli Zapolskiej 16  
85-149 Bydgoszcz

**TEMAT:** Przebudowa, zmiana sposobu użytkowania, remont i ocieplenie (termomodernizacja i przebudowa infrastruktury technicznej) budynku Przedszkola nr 66 przy ul. Gabrieli Zapolskiej 16 w Bydgoszczy w ramach zadania pn. „Projekty i koncepcje pod przyszłe inwestycje”

**NAZWA RYSUNKU:** RZUT PARTERU - INSTALACJE WOD-KAN, GAZ

FAZA	SKALA	ZMIANA	DATA	NR RYS.
PW	1:100		11.2021	WK 02





RZUT PIĘTRA SKALA 1:100

1.01	Kl. Schod.	14,96
1.02	Komunikacja	28,11
1.03	WC prac. damskie	1,29
1.04	Przedśionek	1,48
1.05	Sala zajęć	58,86
1.06	Administracja	16,87
1.07	Korytarz	6,42
1.08	Klatka schodowa	14,69
1.09	Magazyn	0,99
1.10	Korytarz z aneksem	7,30
1.11	Pok. Biurowy	8,76
1.12	Pok. Biurowy	8,58
1.13	WC	3,56
1.14	Wydaw.	5,86
1.15	Sanitariat dzieci	15,94
1.16	Sala zajęć	50,03
1.17	Sala zajęć	59,70
1.18	Sanitariat dzieci	10,34
1.19	Sala zajęć	72,10
1.20	Magazyn	2,60
1.21	Sanitariat dzieci	22,19
1.22	Magazyn	4,78
1.23	Sala zajęć	66,84
1.24	Korytarz	6,75
POZIOM 1 PIĘTRA RAZEM		489,00

LEGENDA

- Proj. rurociąg z.w. prowadzony w bruździe ściennej
- Proj. rurociąg ppoż. prowadzony pod stropem oraz jako pion
- Proj. rurociąg c.w. prowadzony w bruździe ściennej
- Proj. rurociąg c.w. po zmieszaniu prowadzony w obudowie/bruździe ściennej
- Proj. rurociąg kanalizacji sanitarnej prowadzony pod stropem
- Proj. podejście kanalizacji sanitarnej
- Proj. rurociąg kanalizacji technologicznej prowadzony pod stropem

Przeście instalacyjne zabezpieczone ppoż.

- Proj. pion w.z., w.c., cyrkulacji
- Proj. pion kanalizacji sanitarnej
- Proj. pion instalacji ppoż.
- Proj. pion kanalizacji technologicznej

UWAGI ::

- Przewody instalacji w.z. bytowo-gospodarczej oraz, cwu wykonać z rur polipropylenowych trójwarstwowych lub system równoważny oraz rur i kształtek stalowych ocynkowanych.
- Przewody instalacji ppoż wykonać z rur i kształtek stalowych ocynkowanych
- Przewody ciepłej wody, cyrkulacji w.z. izolować termicznie o grubościach zgodnie z Rozporządzeniem Ministra Infrastruktury z dnia 6 listopada 2008 zmieniającego rozporządzenie w sprawie warunków technicznych, jakim powinny odpowiadać budynki i ich usytuowanie, załącznik nr 2 w sprawie wymagań izolacyjności cieplnej.
- Przebiegi przewodów instalacyjnych przez ściany oddzielenia pożarowego wykonać jako systemowe o klasie odporności ogniowej wymaganej dla tych przegród. Zastosować należy system przejść przeciwpożarowych posiadający odpowiednie dopuszczenia i atesty.
- Instalację kanalizacji sanitarnej wykonać z rur i kształtek PVC-U, PCV
- Przed każdym zaworem ze złączką do węża zamontować zawór antyskażeniowy HA
- Podejścia kanalizacji sanitarnej pod przybory:
  - dla miski ustępowej i wpustu podłogowego: Ø110
  - dla pozostałych przyborów sanitarnych: Ø50
- Piony kanalizacyjne wyprowadzić ponad dach i zakończyć wywiewką

**TOTO**  
ARCHITEKCI

PROJEKTANT:  
mgr inż. Wojciech Kabaciński  
KUP/0173/PW05/09 w spec. sanit.

SPRAWDZAJĄCY:  
mgr inż. Paweł Matyńska  
KUP/0167/PBS/15 w spec. sanit.

PODPIS:

BRANŻA: SANITARNA

ADRES:  
ul. Gabrieli Zapolskiej 16  
85-149 Bydgoszcz

TOTO Architekci - Karolina Paluszńska -Czekaj  
ul. Wajdeloty22/6a, Gdańsk  
tel. 500 218 463

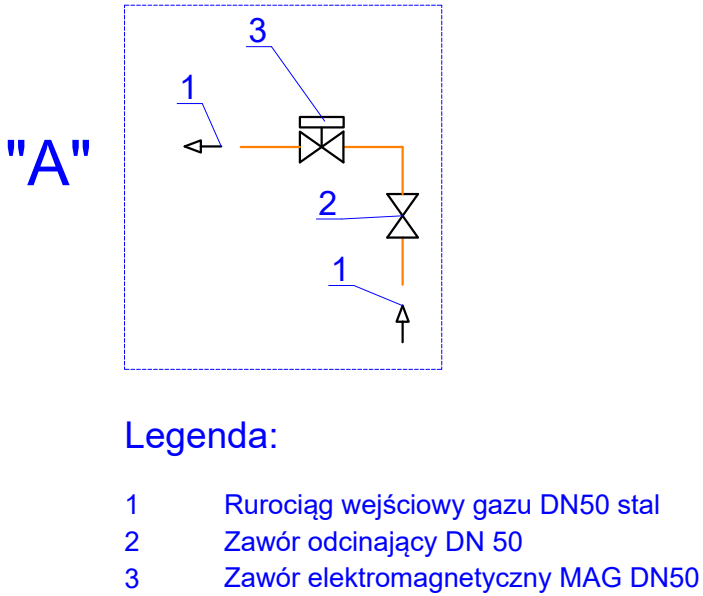
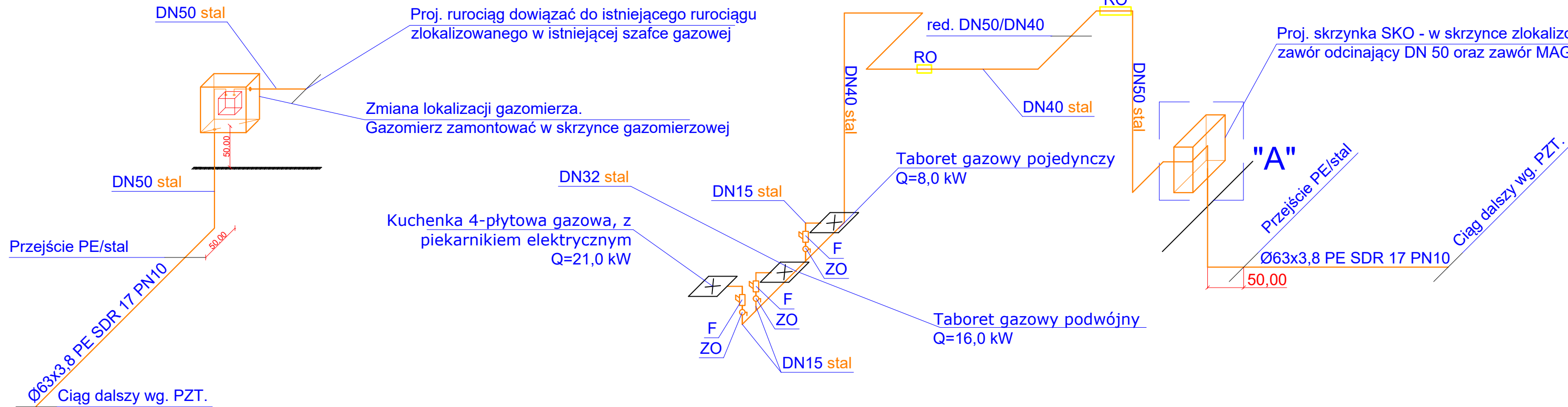
TEMAT:  
Przebudowa, zmiana sposobu użytkowania, remont i ocieplenie (termomodernizacja i przebudowa infrastruktury technicznej) budynku Przedszkola nr 66 przy ul. Gabrieli Zapolskiej 16 w Bydgoszczy w ramach zadania pn. „Projekty i koncepcje pod przyszłe inwestycje”

NAZWA RYSUNKU:  
RZUT PIĘTRA - INSTALACJE WOD-KAN, GAZ

FAZA	SKALA	ZMIANA	DATA	NR RYS.
PW	1:100		11.2021	WK 03







- LEGENDA
- Proj. rurociąg instalacji gazu
- RO Proj. rura ochronna stalowa
- ZO, F Proj. zawór odcinający, filtr

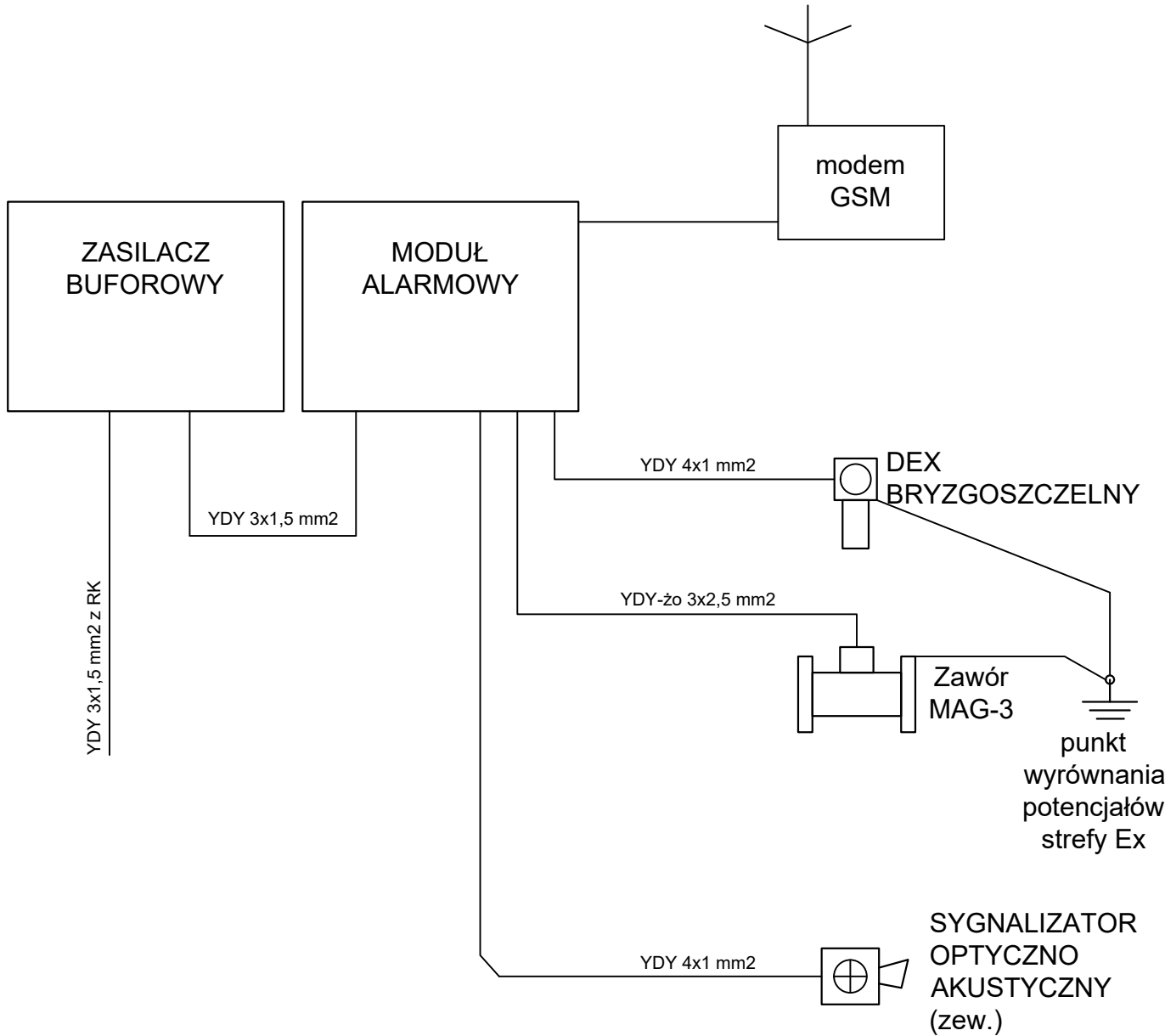
UWAGI :

1. Rurociągi instalacji gazowej należy prowadzić na wierzchu ścian lub pod stropem.

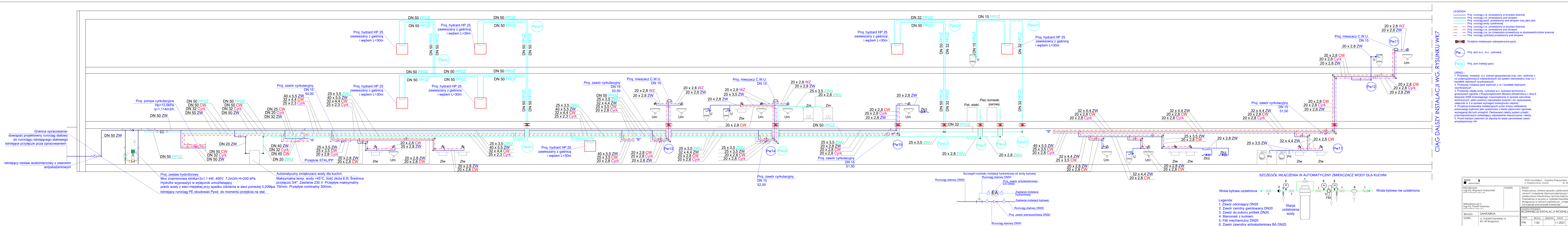
2. Poziome odcinki instalacji gazowych powinny być usytuowane w odległości co najmniej 10 cm powyżej innych przewodów instalacyjnych i 2 cm przy skrzyżowaniach

3. Przejsia przez ścianę wykonać w rurach ochronnych.

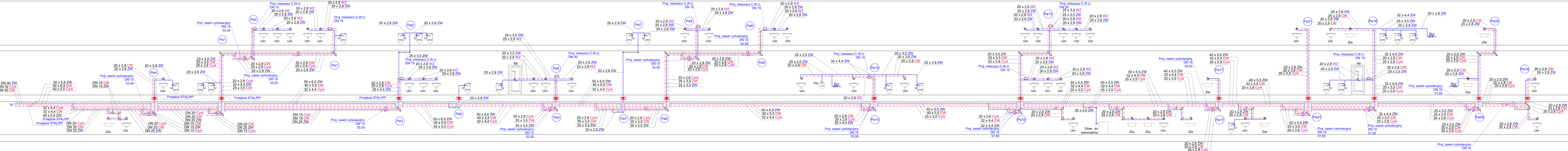
4. Rurociąg gazu prowadzony w warstwie izolacji termicznej prowadzić w bruździe osłoniętej nieuszczelnionymi ekranami lub wypełnionej łatwo usuwalną masą tynkarską, niepowodującą korozji przewodów.



TOTO ARCHITEKCI		TOTO Architekci - Karolina Paluszyńska -Czekaj ul. Wajdeloty22/6a, Gdańsk tel. 500 218 463	
PROJEKTANT: mgr inż. Wojciech Kabaciński KUP/0173/PWOS/09 w spec. sanit.		PODPIS:	
SPRAWDZAJĄCY: mgr inż. Paweł Matynka KUP/0167/PBS/15 w spec. sanit.		TEMAT: Przebudowa, zmiana sposobu użytkowania, remont i ocieplenie (termomodernizacja i przebudowa infrastruktury technicznej) budynku Przedszkola nr 66 przy ul. Gabrieli Zapolskiej 16 w Bydgoszczy w ramach zadania pn. „Projekty i koncepcje pod przyszłe inwestycje”	
BRANŻA		SANITARNA	
ADRES:		ul. Gabrieli Zapolskiej 16 85-149 Bydgoszcz	
NAZWA RYSUNKU: AKSONOMETRIA INSTALACJI GAZU		FAZA	
PW		SKALA	
1:50		ZMIANA	
11.2021		DATA	
WK 05		NR RYS.	







- LEGENDA
- Proj. rurociąg z.w. prowadzony w bruzdzie ścienniej
  - Proj. rurociąg z.w. prowadzony pod stropem
  - Proj. rurociąg ppoż. prowadzony pod stropem oraz jako pion
  - Proj. rurociąg wody uzdatnionej
  - Proj. rurociąg c.w. prowadzony w bruzdzie ścienniej
  - Proj. rurociąg c.w. prowadzony pod stropem
  - Proj. rurociąg c.w. po zmieszaniu prowadzony w obudowie/bruzdzie ścienniej
  - Proj. rurociąg cyrkulacji prowadzony pod stropem



Przejście instalacyjne zabezpieczone ppoż.

(Pw...) Proj. pion w.z., w.c., cyrkulacji

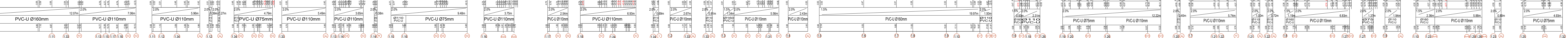
(Ppoż) Proj. pion instalacji ppoż.

- UWAGI :
1. Przewody instalacji w.z. bytowo-gospodarczej oraz, oku wykonac z rur polipropylenowych trójwarstwowych lub system równoważny oraz rur i kształtek stalowych ocynkowanych.
  2. Przewody instalacji ppoż. wykonac z rur i kształtek stalowych ocynkowanych.
  3. Przewody ciepłej wody, cyrkulacji w.z. izolować termicznie o grubościach zgodnie z Rozporządzeniem Ministra Infrastruktury z dnia 6 listopada 2008 zmieniającego rozporządzenie w sprawie warunków technicznych, jakim powinny odpowiadać budynki i ich usytuowanie, załącznik nr 2 w sprawie wymagań izolacyjności cieplnej.
  4. Przejścia przewodów instalacyjnych przez ściany oddzielenia pożarowego wykonac jako systemowe o klasie odporności ogniowej wymaganej dla tych przegród. Zastosować należy system przejść przeciwpożarowych posiadający odpowiednie dopuszczenia i atesty.
  5. Przed każdym zaworem ze złączką do węzła zamontować zawór antyskażeniowy HA.

FOTO ■ ARCHITEKT		FOTO Architekt - Karolina Paluszynska - Czeka ul. Wapniańska 23, Gdansk tel. 50 718 463	
PROJEKTANT: mgr inż. Wojciech Kabaciński mgr inż. Paweł Matylnika	PODPIS:	TEMAT: Przebudowa, zmiana sposobu użytkowania, remont i ocieplenie (termomodernizacja) budynku Przedszkola nr 66 przy ul. Gabrieli Zapolskiej 16 w Bydgoszczy w ramach zadania pn. „Projekty i koncepcje pod przyszłe inwestycje”	
SPRAWDZAJĄCY: mgr inż. Paweł Matylnika		NAZWA RYSUNKU: ROZWINIĘCIE INSTALACJI WODNEJ - CZ.2	
BRANŻA: SANITARNA		FAZA: P	SKALA: 1:50
ADRES: ul. Gabrieli Zapolskiej 16 85-149 Bydgoszcz		ZMIANA: 11.2021	DATA: NR RYS. WK 07



RZĘDNA SPODU RUROCIĄGU		
SPADKI, DŁUGOŚCI		
ŚREDNICA, MATERIAŁ	PVC-U Ø160mm	PVC-U Ø75mm
ODLEGŁOŚCI	10.89m	10.69m



- LEGENDA
- Proj. rurociąg kanalizacyjny prowadzony w warstwach podposadzkowych/gruncie oraz jako pion
  - Proj. rurociąg kanalizacyjny sanitarny prowadzony pod stropem
  - Proj. podejście kanalizacji sanitarnej
  - Przejście instalacyjne zabezpieczone ppoż.
  - Proj. pion kanalizacji sanitarnej

- UWAGI :
- Przejścia przewodów instalacyjnych przez ściany oddzielenia pożarowego wykonać jako systemowe o klasie odporności ogniowej wymaganej dla tych przegród. Zastosować należy system przejść przeciwpożarowych posiadający odpowiednie dopuszczenia i atesty.
  - Instalację kanalizacji sanitarnej wykonać z rur i kształtek PVC-U/PVC.
  - Podejścia kanalizacji sanitarnej pod przyłoty:
    - dla miski ustępowej i wpustu podłogowego: Ø110
    - dla pozostałych przyborów sanitarnych: Ø90
  - Piony kanalizacyjne wyprowadzić ponad dach i zakończyć wysięwką

**TOTO**  
ARCHITEKT

PROJEKTANT:  
mgr inż. Wojciech Kabcalski  
ul. Wągleszyńska 22/6a, Gdańsk  
tel. 500 218 443

SPRAWDZAJĄCY:  
mgr inż. Paweł Matyńska  
ul. Wągleszyńska 22/6a, Gdańsk

BRANŻA: SANITARNIA

ADRES: ul. Gdaniej Złota 16  
85-149 Bydgoszcz

PODPIS:

TEMA:

ROZWINIĘCIE PIONÓW INSTALACJI KANALIZACJI SANITARNEJ

SKALA: 1:100

DATA: 11.2021

NR WRS: WK 08







